

Konjunkturindikator för produktionen

2016, februari

Den säsongrensade produktionen sjönk i februari, men ökade från året innan

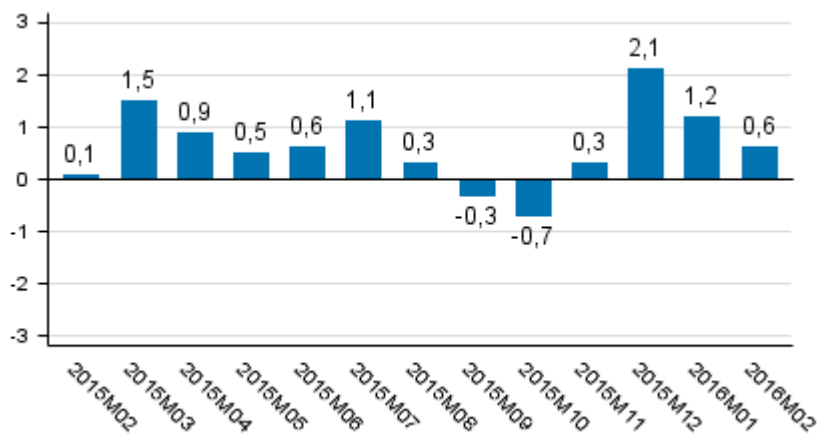
Den säsongrensade produktionen sjönk i februari med 0,3 procent från föregående månad. Den arbetsdagskorrigerade produktionen var 0,6 procent högre än året innan. Den arbetsdagskorrigerade produktionen för januari ökade enligt de reviderade uppgifterna med 1,2 procent (tidigare +1,0 %) från januari året innan.

Produktionens volym 2005–2016, trend och säsongrensad serie



Serierna i konjunkturindikatorn för produktionen säsongrensas med Tramo/Seats-metoden. De senaste observationerna i de säsong- och slumpvariationsrensade serierna (säsongrensad serie och trendserie) revideras i och med nya observationer i säsongrensningsmetoderna. Revideringarna kan vara stora särskilt vid konjunkturvändningar, vilket man bör beakta vid användningen av säsongrensade uppgifter och trenduppgifter.

Den arbetsdagskorrigerade förändringen i produktionen från motsvarande månad året innan, %



Den arbetsdagskorrigerade primärproduktionen låg på samma nivå som året innan. Förädlingen ökade med tre procent, medan tjänsterna minskade med något under en procent från februari 2015.

Med primärproduktion avses jordbruk, jakt, skogsbruk och fiske. Förädlingen omfattar industri och byggverksamhet. Tjänsterna omfattar handel, hotell- och restaurangverksamhet, samfärdsel, företagstjänster samt fastighets-, uthyrnings- och forskningstjänster, finansierings- och försäkringsverksamhet och offentliga tjänster.

Innehåll

Revideringar i denna statistik.....	4
-------------------------------------	---

Revideringar i denna statistik

Revideringen av årliga volymändringarna, %

		2015M06	2015M07	2015M08	2015M09	2015M10	2015M11	2015M12	2016M01
Den säsongrensade förändringen från föregående månad, %	1. publicering	-0,1	-0,0	-2,7	-0,7	-0,3	-0,4	-0,2	0,2
	Föregående publicering	0,2	0,1	-0,3	-0,2	-0,3	0,4	0,5	0,2
	Senaste publicering	0,2	0,1	-0,4	-0,2	-0,3	0,3	0,6	0,3
	Revision, procentenheter (senaste minus första)	0,3	0,1	2,3	0,5	0,0	0,7	0,8	0,1
Arbetsdagskorrigerad förändring från året innan, %	1. publicering	-0,9	0,5	-2,1	-2,6	-1,8	-0,5	0,6	1,0
	Föregående publicering	0,4	0,9	0,1	-0,4	-1,0	0,3	1,9	1,0
	Senaste publicering	0,6	1,1	0,3	-0,3	-0,7	0,3	2,1	1,2
	Revision, procentenheter (senaste minus första)	1,5	0,6	2,4	2,3	1,1	0,8	1,5	0,2

Volymförändring i genomsnitt från 2014M05 , procentenheter

	Genomsnittlig revidering i absoluta värden	Genomsnittlig revidering
Den säsongrensade förändringen från föregående månad	0,5	0,5
Arbetsdagskorrigerad förändring från året innan	1,1	0,4

Förfrågningar

Ida Peltonen 029 551 3334

Veli-Pekka Karvinen 029 551 2667

Ansvarig statistikdirektör:
Ville Vertanen

kansantalous.suhdanteet@tilastokeskus.fi
www.stat.fi

Källa: Konjunkturindikator för produktionen 2016 februari, Statistikcentralen