

Konjunkturindikator för produktionen

2016, juni

Den säsongrensade produktionen sjönk något i juni, arbetsdagskorrigerat ökade den från året innan

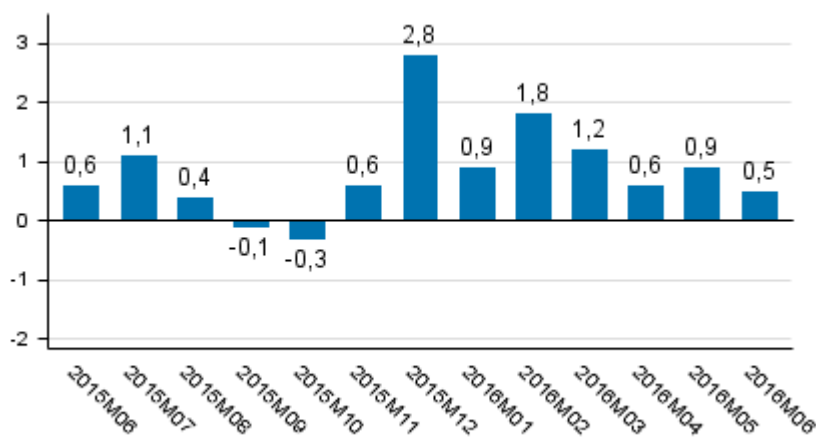
Den säsongrensade produktionen minskade i juni med 0,1 procent från föregående månad. Den arbetsdagskorrigerade produktionen var 0,5 procent högre än året innan. Den arbetsdagskorrigerade produktionen för maj ökade enligt de reviderade uppgifterna med 0,9 procent (tidigare -0,3 procent) från maj året innan. Revideringen beror huvudsakligen på att det kommit in flera uppgifter om mindre företag. Den arbetsdagskorrigerade produktionen har nu varit stigande åtta månader i följd.

Produktionens volym 2005–2016, trend och säsongrensad serie



Serierna i konjunkturindikatorn för produktionen säsongrensas med Tramo/Seats-metoden. De senaste observationerna i de säsong- och slumpvariationsrensade serierna (säsongrensad serie och trendserie) revideras i och med nya observationer i säsongrensningsmetoderna. Revideringarna kan vara stora särskilt vid konjunkturvändningar, vilket man bör beakta vid användningen av säsongrensade uppgifter och trenduppgifter.

Den arbetsdagskorrigerade förändringen i produktionen från motsvarande månad året innan, procent



Den arbetsdagskorrigerade primärproduktionen steg med en procent och förädlingen sjönk med något under en procent från juni 2015. Tjänsterna låg på samma nivå som året innan.

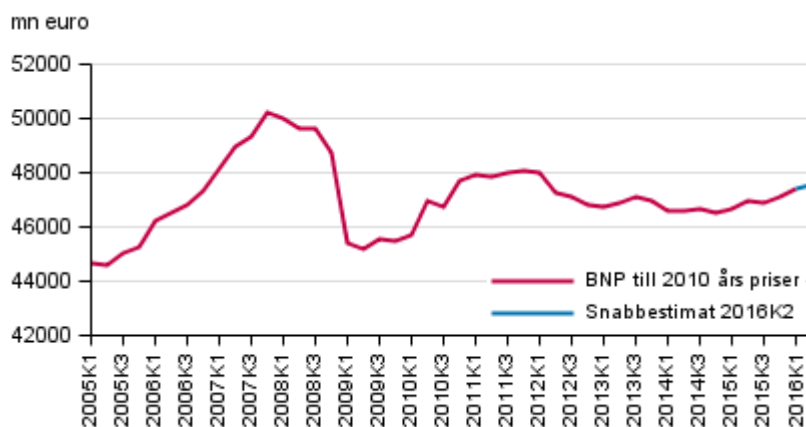
Med primärproduktion avses jordbruk, jakt, skogsbruk och fiske. Förädlingen omfattar industri och byggverksamhet. Tjänsterna omfattar handel, hotell- och restaurangverksamhet, samfärdsel, företagstjänster samt fastighets-, uthyrnings- och forskningstjänster, finansierings- och försäkringsverksamhet och offentliga tjänster.

Prognostiserad utveckling av bruttonationalprodukten och sysselsättningen under andra kvartalet 2016

Den säsongrensade bruttonationalprodukten uppskattas ha ökat med 0,3 procent från föregående kvartal. Enligt den arbetsdagskorrigerade serien var BNP 1,3 procent högre än under motsvarande kvartal året innan. Antalet sysselsatta uppskattas ha ökat med 0,5 procent från andra kvartalet 2015. Antalet arbetade timmar ökade arbetsdagskorrigerat med 4,4 procent jämfört med motsvarande kvartal året innan.

Uppgifterna baserar sig på preliminära uppgifter om konjunkturindikatorn för produktionen. Följande [kvartalsräkenskaper](#) med detaljerade uppgifter publiceras 6.9.2016.

Snabbestimat, som säsongrensats, till 2010 års priser



Vid upprättandet av kvartalsvisa snabbestimat görs inte någon uppskattning av insatsförbrukning, produktskatter eller produktsubventioner, utan framskrivningen av kvartals-BNP genomförs med hjälp av förändringen utgående från uppgifter om konjunkturindikatorn för produktionen.

Innehåll

Revideringar i denna statistik.....	5
-------------------------------------	---

Revideringar i denna statistik

Revideringen av årliga volymändringarna, %

		2015M10	2015M11	2015M12	2016M01	2016M02	2016M03	2016M04	2016M05
Den säsongrensade förändringen från föregående månad, %	1. publicering	-0,3	-0,4	-0,2	0,2	-0,3	-0,4	-1,0	-0,6
	Föregående publicering	-0,1	0,3	0,7	-0,2	0,5	-0,0	-0,3	-0,6
	Senaste publicering	-0,1	0,3	0,8	-0,2	0,5	-0,0	-0,3	0,0
	Revision, procentenheter (senaste minus första)	0,2	0,7	1,0	-0,4	0,8	0,4	0,7	0,6
Arbetsdagskorrigerad förändring från året innan, %	1. publicering	-1,8	-0,5	0,6	1,0	0,6	0,7	-0,4	-0,3
	Föregående publicering	-0,3	0,7	2,8	0,9	1,8	1,1	0,6	-0,3
	Senaste publicering	-0,3	0,6	2,8	0,9	1,8	1,2	0,6	0,9
	Revision, procentenheter (senaste minus första)	1,5	1,1	2,2	-0,1	1,2	0,5	1,0	1,2

Volymförändring i genomsnitt från 2014M05 , procentenheter

	Genomsnittlig revidering i absoluta värden	Genomsnittlig revidering
Den säsongrensade förändringen från föregående månad	0,6	0,5
Arbetsdagskorrigerad förändring från året innan	1,2	0,6

Förfrågningar

Ida Peltonen 029 551 3334

Veli-Pekka Karvinen 029 551 2667

Ansvarig statistikdirektör:
Ville Vertanen

kansantalous.suhdanteet@tilastokeskus.fi
www.stat.fi

Källa: Konjunkturindikator för produktionen 2016 juni, Statistikcentralen