

Moottoriajoneuvojen ensirekisteröinnit

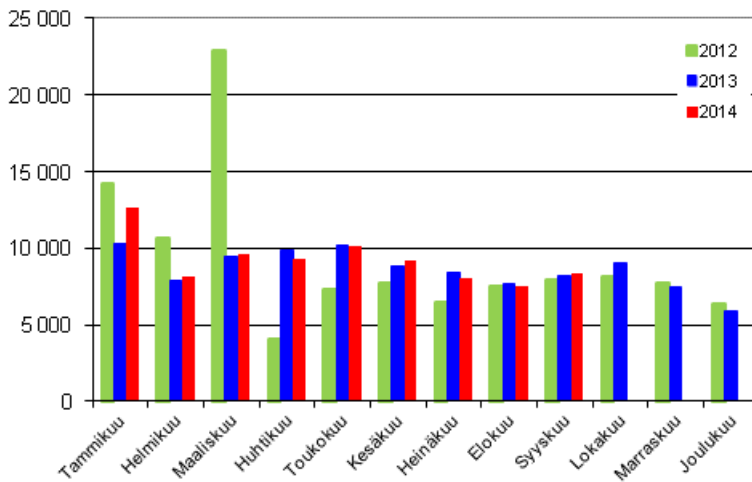
2014, syyskuu

Syyskuussa 2014 ensirekisteröitiin 8 402 uutta henkilöautoa

Syyskuussa 2014 rekisteröitiin 13 821 uutta ajoneuvoa, joista autoja oli 9 602. Ensirekisteröinnit kasvoivat 3,8 prosenttia edellisvuoden vastaavaan kuukauteen verrattuna. Uusia henkilöautoja rekisteröitiin syyskuussa 8 402, mikä on 2,2 prosenttia enemmän kuin viime vuonna.

Henkilöautoista 36,8 prosenttia oli dieselkäyttöisiä. Tiedot perustuvat Liikenteen turvallisuusviraston (Trafi) ajoneuvoliikennerekisteriin ja ne on tuottanut Tilastokeskus. Luvuissa ei ole mukana Ahvenanmaan ajoneuvoja.

Henkilöautojen ensirekisteröinnit



Tammi-syyskuussa 2014 ensirekisteröitiin 136 641 ajoneuvoa. Lisäystä edellisvuoteen oli 0,6 prosenttia. Alkuvuonna henkilöautoja ensirekisteröitiin 83 087, mikä oli 2,6 prosenttia edellisvuotta enemmän. Yleisimmät henkilöautomerkit tammi-syyskuun 2014 ensirekisteröinneissä olivat Volkswagen, Toyota ja Skoda.

Sisällys

Taulukot

Liitetaulukot

Liitetaulukko 1. Henkilöautojen ensirekisteröinnit maakunnittain tammi-syyskuu 2014.....3

Laatuseloste: Moottoriajoneuvojen ensirekisteröinnit.....4

Liitetaulukot

Liitetaulukko 1. Henkilöautojen ensirekisteröinnit maakunnittain tammi-syyskuu 2014

Maakunta	Yhteensä	Bensiini	Diesel	Bensiini / etanoli	Muu käyttövoima
Yhteensä	83 087	50 729	31 861	277	220
Uusimaa	35 838	21 051	14 523	133	131
Varsinais-Suomi	6 970	4 700	2 236	16	18
Satakunta	2 812	1 877	919	9	7
Kanta-Häme	2 376	1 577	791	2	6
Pirkanmaa	6 198	3 803	2 351	29	15
Päijät-Häme	2 606	1 669	925	6	6
Kymenlaakso	2 746	1 943	793	3	7
Etelä-Karjala	1 957	1 411	532	10	4
Etelä-Savo	1 745	1 104	639	2	-
Pohjois-Savo	3 162	1 893	1 259	10	-
Pohjois-Karjala	1 691	1 078	610	3	-
Keski-Suomi	3 136	1 829	1 283	15	9
Etelä-Pohjanmaa	2 151	1 256	892	2	1
Pohjanmaa	1 924	1 231	683	9	1
Keski-Pohjanmaa	735	372	361	1	1
Pohjois-Pohjanmaa	4 184	2 360	1 801	11	12
Kainuu	749	425	319	4	1
Lappi	2 088	1 139	936	12	1
Ulkomaat	10	4	6	-	-
Tuntematon	9	7	2	-	-

Laatuseloste: Moottoriajoneuvojen ensirekisteröinnit

Tilastotietojen relevanssi

Tilastokeskus tuottaa kuukausittain tilaston moottoriajoneuvojen ensirekisteröinneistä. Tilasto kuvaa viimeksi kuluneen kuukauden aikana rekisteröityjen uusien ajoneuvojen määrää Manner-Suomessa. Liikenteen turvallisuusvirasto (Trafi) luovuttaa Tilastokeskukselle tiedot uusista ajoneuvoista tilastointia varten. Ahvenanmaalla ajoneuvorekisteriä ylläpitää Ålands Motorfordonsbyrå, jolta Tilastokeskus saa vuosittain summatiedot ensirekisteröinneistä.

Suomessa rekisteröintivelvollisuuden alaisia tieliikenteen ajoneuvoja ovat henkilö-, paketti-, kuorma- ja linja-autot, moottoripyörät, mopot, moottorikelkat, traktorit, moottorityökoneet, kevyet kolmi- ja nelipyöräiset ajoneuvot (L5e, L6e ja L7e) sekä perävaunut. Ensirekisteröintitilaston määritelmät perustuvat ajoneuvolainsäädäntöön.

Kunta- ja maakuntakohtaisten ensirekisteröintitilastojen tuotannossa käytetään tilastovuonna voimassa olevaa Tilastokeskuksen kuntapohjaista alueluokitusta. Tilastojen tuotannossa noudatetaan tilastolakia.

Ensirekisteröintitilastojen avulla seurataan ajoneuvomarkkinoita. Tilastoja käyttävät Liikenteen turvallisuusviraston lisäksi mm. Autoalan tiedotuskeskus, Suomen Pankki sekä ajoneuvojen maahantuojat ja jälleenmyyjät.

Tilastotutkimuksen menetelmäkuvaus

Ensirekisteröintitilastojen perusjoukon muodostavat uudet rekisteröidyt ajoneuvot. Kyseessä on kokonaistutkimus eli mukana ovat kaikki rekisteriin tulleet uudet ajoneuvot. Tilaston ulkopuolelle jäävät puolustusvoimien erillisrekisterissä olevat ajoneuvot. Ahvenanmaalle rekisteröidyistä ajoneuvoista Tilastokeskus saa summatietoja vain vuositasolla. Ensirekisteröintitilastoissa käytetty tilastoyksikkö on ajoneuvo.

Tilastokeskus saa Liikenteen turvallisuusvirastolta kuukausittain lisäksi tiedot käytettynä yksittäismaahantuoduista ajoneuvoista. Käytettynä ulkomailta tuotujen autojen rekisteröinnit eivät ole ensirekisteröintejä, joten ne tilastoidaan erikseen.

Tietojen oikeellisuus ja tarkkuus

Ensirekisteröintitilastojen laatu on sidoksissa ajoneuvorekisterin laatuun. Ajoneuvorekisterissä on jonkin verran puutteita ja virheitä. Niitä korjataan tilastojen laadun parantamiseksi mahdollisuuksien mukaan mm. vertaamalla aineiston muiden ajoneuvojen tietoihin.

Julkaistujen tietojen ajantasaisuus ja oikea-aikaisuus

Moottoriajoneuvojen ensirekisteröintitilasto julkaistaan Tilastokeskuksen internet-sivuilla joka kuukauden neljäntenä arkipäivänä. Julkaistava tilasto sisältää tiedot edellisen kuukauden aikana rekisteröidyistä uusista ajoneuvoista. Kuukausitilastossa ei ole mukana Ahvenanmaan ajoneuvoja. Tilastossa esitettävät tiedot ovat lopullisia.

Tietojen saatavuus ja läpinäkyvyys/selkeys

Tuoreimmat tiedot ensirekisteröinneistä ovat nähtävillä Tilastokeskuksen internet-sivuilla joka kuukauden neljäntenä arkipäivänä. Samaan aikaan julkaistaan ajoneuvoluokakohtaiset ensirekisteröintimäärät maakunnittain Tilastokeskuksen StatFin-tietokannassa. Tilastokeskuksen tuottamista ensirekisteröintitilastoista tiedottavat myös Liikenteen turvallisuusvirasto ja Autoalan tiedotuskeskus.

Ensirekisteröintitilastoja julkaistaan myös vuosittain ilmestyvässä Moottoriajoneuvot-julkaisussa. Julkaisun taulukoissa ovat mukana myös Ahvenanmaalla rekisteröidyt uudet ajoneuvot. Rekisteröityjen uusien ajoneuvojen määrät esitetään julkaisussa aikasarjana vuodesta 1960 lähtien.

Tilastojen vertailukelpoisuus

Ajoneuvoluokkakohtaiset ensirekisteröintien kokonaismäärät ovat vertailukelpoisia aikaisempiin vuosiin.

Maakunta- ja kuntakohtaisia tietoja vertailtaessa on otettava huomioon tapahtuneet kuntaliitokset, sillä kuntatilastot tehdään aina tilastovuonna voimassaolevan kuntaluokituksen mukaisesti. Vuoteen 1999 asti kuntakohtaiset ensirekisteröintitilastot tehtiin ajoneuvorekisteriin merkityn ajoneuvon kunnan perusteella. Vuodesta 2000 lähtien ajoneuvon kuntakoodina on käytetty ajoneuvon haltijan kotikunnan mukaista kuntakoodia.

Selkeys ja eheys/yhtenäisyys

Ensirekisteröintien kuukausitilasto kuvaa viimeksi kuluneen kuukauden aikana rekisteröityjen uusien ajoneuvojen määrää Manner-Suomessa. Ahvenanmaalle ensirekisteröidyt ajoneuvot eivät ole mukana kuukausitilastoissa.

Lisätietoja

Sami Lahtinen 029 551 3207

Kari Keränen 029 551 3208

Irmeli Segerholm 029 551 3219

Vastaava tilastojohtaja:

Hannele Orjala

liikenne.matkailu@tilastokeskus.fi

www.tilastokeskus.fi

Lähde: Ensirekisteröintitilastot 2014, Tilastokeskus, Trafi

Asiakaspalaute: www.tilastokeskus.fi/palaute

Tietopalvelu ja viestintä, Tilastokeskus
puh. 029 551 2220
www.tilastokeskus.fi

Julkaisutilaukset, Edita Publishing Oy
puh. 020 450 05
asiakaspalvelu.publishing@edita.fi
www.editapublishing.fi

ISSN 1796-0479
= Suomen virallinen tilasto
ISSN 1799-2516 (pdf)