

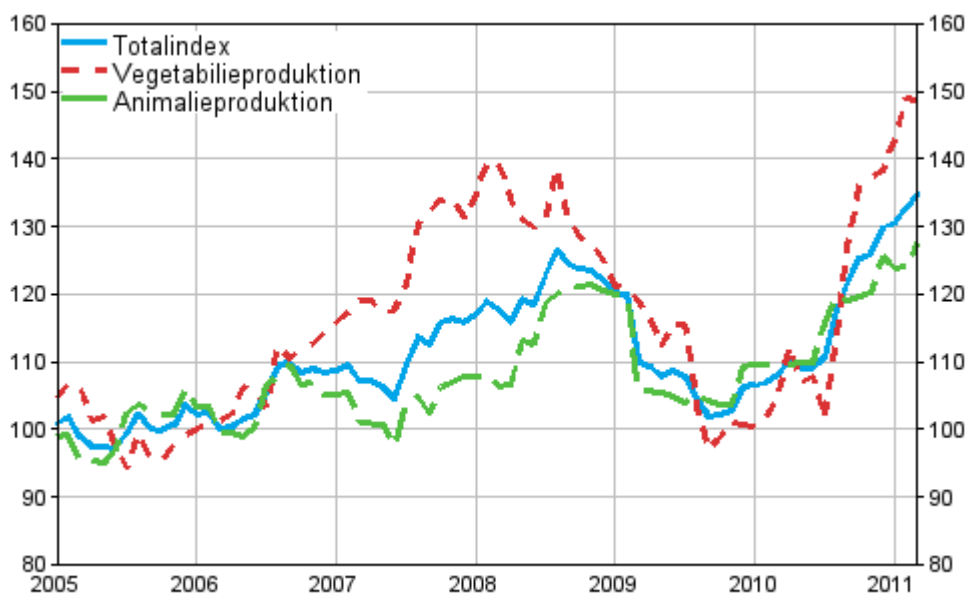
# Producentprisindex för lantbruk

2011, 1:a kvartalet

## Producentpriserna för lantbruket steg med 23,7 procent under det första kvartalet

Enligt Statistikcentralen steg producentpriserna för lantbruket med 23,7 procent under det första kvartalet år 2011 jämfört med året innan. På två år steg producentpriserna för lantbruket med i genomsnitt 13,5 procent.

### Producentprisindexet 2005=100 åren 1/2005–3/2011



På stegringen av totalindexet invercade särskilt dyrare spannmål. Under första kvartalet var priserna på spannmål drygt 90 procent högre än året innan. Priset på havre steg mest, med nästan 120 procent. På stegringen av priserna invercade också att potatis gick upp med 70 procent och animaliska produkter med något under 20 procent. Bland animaliska produkter steg i synnerhet priset på pälsvaror och mjölk.

Producentpriserna exkl. pälsdjursuppfödning steg med 20,9 procent på årsniva. Prisindexet för vegetabilieproduktionen steg med drygt 40 procent och prisindexet för animalieproduktionen med något under 15 procent.

### **Kvartals- och årsförändringar av producentprisindexet för lantbruk under det första kvartalet år 2011**

<b>Index (2005=100)</b>	<b>Indextal I/2011<sup>1)</sup></b>	<b>Förändrings-% IV/2010-I/2011<sup>1)</sup></b>	<b>Förändrings-% I/2010-I/2011<sup>1)</sup></b>
<b>Totalindex</b>	132,7	4,4	23,7
Totalindex, exkl. pälsdjursuppfödning	126,3	0,8	20,9
Vegetabilieproduktion	146,9	7,1	43,4
Animalieproduktion	125,2	2,7	14,1

1) 2011 preliminärt till dess uppgifter om de slutliga efterkottslikvidpriserna för mjölk finns att tillgå

### **Producentpriserna inom lantbruket steg i fjol**

Enligt de slutliga prisuppgifterna steg producentprisindexet för lantbruk steg med 6,1 procent år 2010 jämfört med året innan. Efterlikviderna för mjölk gjorde att det slutliga producentprisindexet för landbruk steg med ungefär 2 procentenheter.

På stegringen av totalindexet inverkade särskilt dyrare spannmål och pälsvaror. Prisindexet för vegetabilieproduktionen steg med 5 procent och prisindexet för animalieproduktionen steg med något under 7 procent jämfört med år 2009.

# *Innehåll*

## *Tabeller*

### **Tabeller**

Tabellbilaga 1. Producentprisindex för lantbruk 2005=100, I/2011.....	4
-----------------------------------------------------------------------	---

## *Figurer*

### **Figurer**

Figurbilaga 1. Jordbrukets prisindex 2005=100 åren 1/2005–3/2011.....	5
-----------------------------------------------------------------------	---

# Tabeller

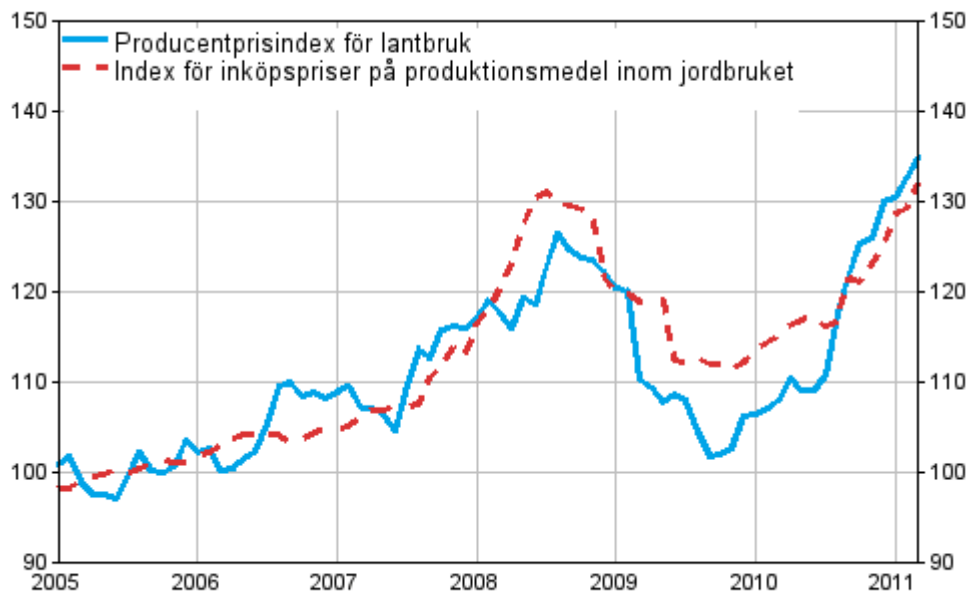
**Tabellbilaga 1. Producentprisindex för lantbruk 2005=100, I/2011<sup>1)</sup>**

Index	Indextal	Kvartalsförändring %	Årförändring %
010000 SPANNMÅL (inkl. utsäde)	186,5	9,3	90,8
020000 INDUSTRIPRODUKTER	107,7	12,6	32,0
030000 FODERVÄXTER	168,5	2,7	15,3
040000 GRÖNSAKER OCH TRÄDGÅRDSPRODUKTER	131,9	1,9	20,1
050000 POTATIS (inkl. utsäde)	136,1	22,0	69,6
060000 FRUKT	120,5	0,6	-1,4
100000 VEGETABILIEPRODUKTION (010000 - 090000), inkl. frukt (060000) och grönsaker (040000)	146,9	7,1	43,4
101000 VEGETABILIEPRODUKTION (010000 - 090000), exkl. frukt (060000) och grönsaker (040000)	160,4	11,1	68,3
110000 DJUR	115,1	2,8	6,4
111000 Nötkreatur	121,1	3,8	4,3
112000 Svin	113,2	1,7	8,5
115000 Fjäderfä	110,1	3,5	5,5
120000 ANIMALISKA PRODUKTER	130,5	2,7	18,0
121000 Mjök	111,2	-8,4	8,5
122000 Ägg	148,5	2,6	1,8
130000 ANIMALIEPRODUKTION TOTALT (110000+120000)	125,2	2,7	14,1
13000x ANIMALIEPRODUKTION TOTALT (110000+120000), exkl. skinn	113,6	-3,8	7,4
140000 PPI (100000 + 130000), inkl. frukt (060000) och grönsaker (040000)	132,7	4,4	23,7
14000x PPI TOTALT (100000+130000), inkl. frukt (060000) och grönsaker (040000), exkl. skinn	126,3	0,8	20,9
141000 PPI TOTALT (100000+130000), exkl. frukt (060000) och grönsaker (040000)	133,0	4,9	24,9

1)

# Figurer

Figurbilaga 1. Jordbrukets prisindex 2005=100 åren 1/2005–3/2011



## Förfrågningar

Suvi Kärki (09) 1734 3488

Ansvarig statistikdirektör:

Kari Molnar

[mthi@stat.fi](mailto:mthi@stat.fi)

[www.stat.fi](http://www.stat.fi)

Källa: Producentprisindex för lantbruk 2005=100. Statistikcentralen