

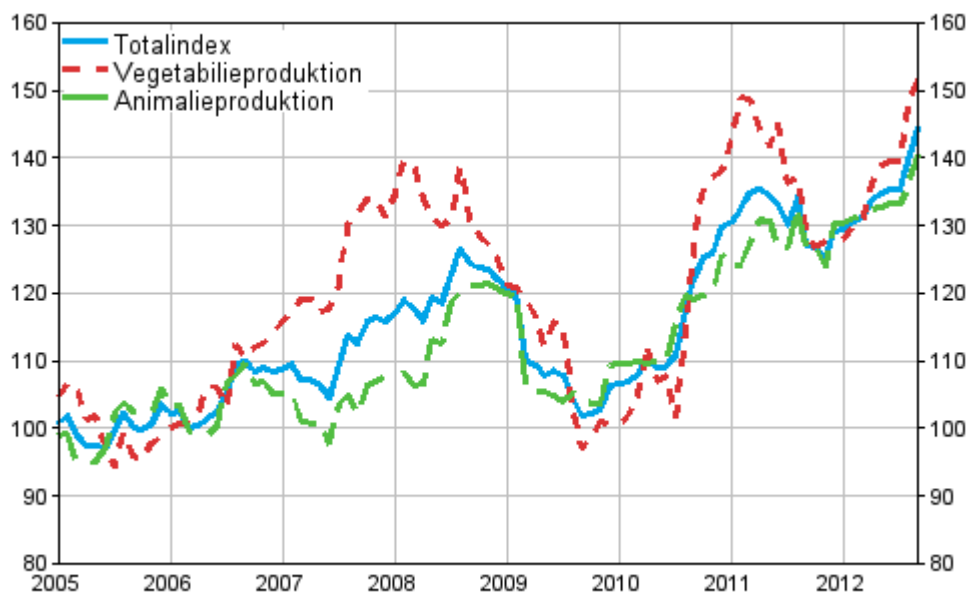
Producentprisindex för lantbruk

2012, 3:e kvartalet

Producentpriserna för lantbruket steg med 7,7 procent under tredje kvartalet

Enligt Statistikcentralen steg producentpriserna för lantbruket med 7,7 procent under tredje kvartalet 2012 jämfört med året innan. Producentpriserna exkl. pälsdjursuppfödning steg med 7,4 procent. Prisindexet för vegetabilieproduktionen steg med 9,4 procent och prisindexet för animalieproduktionen med 6,7 procent.

Producentprisindexet 2005=100 åren 1/2005–9/2012



På stegringen av totalindexet invercade särskilt på att spannmål och potatis samt med kött och animaliska produkter blev dyrare. Under tredje kvartalet var priserna på spannmål 15,3 och priserna på potatis 20,9 procent högre än året innan. Priserna på kött steg med 11,3 och priserna på animaliska produkter med 4,6 procent jämfört med året innan. På stegringen av priserna på kött invercade särskilt på att priserna på svin gick upp med 13,6 och priserna på nötkreatur med 12,4 procent. På stegringen av animaliska produkter invercade huvudsakligen på att priserna på pälsvaror steg med 9,9 procent.

Kvartals- och årsförändringar av producentprisindexet för lantbruk under det tredje kvartalet år 2012

Index (2005=100)	Indextal III/2012 ¹⁾	Förändrings-% II/2012 - III/2012 ¹⁾	Förändrings-% III/2011 - III/2012 ¹⁾
Totalindex	140,1	4,1	7,7
Totalindex, exkl. pälsdjursuppfödning	136,9	5,4	7,4
Vegetabilieproduktion	146,7	6,2	9,4
Animalieproduktion	136,7	2,9	6,7

1) 2012 preliminärt till dess uppgifter om de slutliga efterkottslividspriserna för mjölk finns att tillgå

Innehåll

Tabeller

Tabellbilagor

Tabellbilaga 1. Producentprisindex för lantbruk 2005=100, III/2012.....	4
---	---

Figurer

Figurbilagor

Figurbilaga 1. Jordbrukets prisindex 2005=100 åren 1/2005–9/2012.....	5
---	---

Tabellbilagor

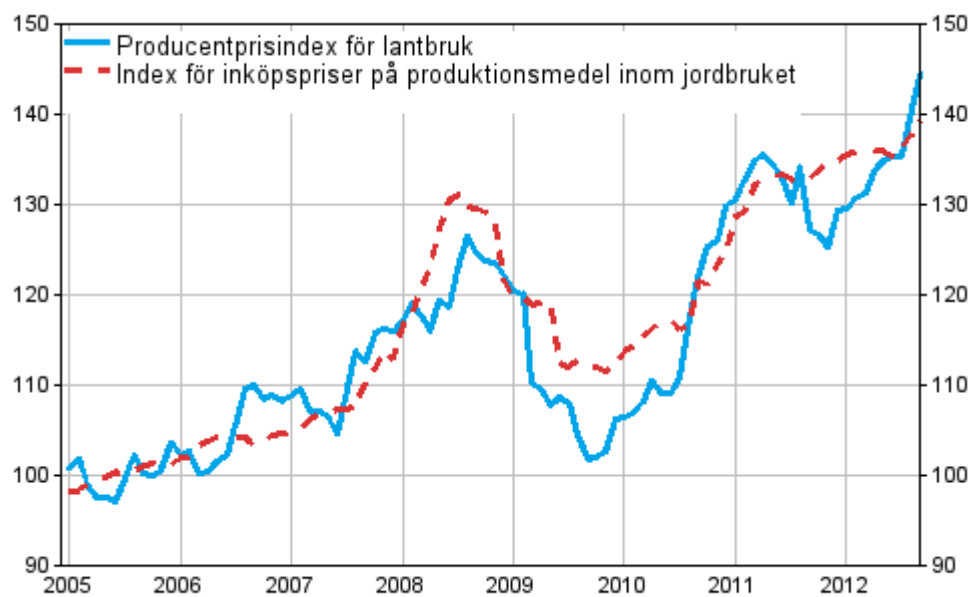
Tabellbilaga 1. Producentprisindex för lantbruk 2005=100, III/2012¹⁾

Index	Indextal	Kvartalsförändring %	Årförändring %
010000 SPANNMÅL (inkl. utsäde)	195,9	6,7	15,3
020000 INDUSTRIPRODUKTER	107,5	1,3	2,6
030000 FODERVÄXTER	177,4	2,0	0,6
040000 GRÖNSAKER OCH TRÄDGÅRDSPRODUKTER	120,9	-0,7	4,2
050000 POTATIS (inkl. utsäde)	142,0	43,7	20,9
060000 FRUKT	130,0	1,2	-0,1
100000 VEGETABILIEPRODUKTION (010000 - 090000), inkl. frukt (060000) och grönsaker (040000)	146,7	6,2	9,4
101000 VEGETABILIEPRODUKTION (010000 - 090000), exkl. frukt (060000) och grönsaker (040000)	167,3	10,7	13,2
110000 DJUR	130,2	2,6	11,3
111000 Nötkreatur	138,7	1,2	12,4
112000 Svin	128,8	4,5	13,6
115000 Fjäderfä	119,9	0,3	3,7
120000 ANIMALISKA PRODUKTER	140,0	3,0	4,6
121000 Mjök	128,6	6,6	1,5
122000 Ägg	197,0	2,7	23,0
130000 ANIMALIEPRODUKTION TOTALT (110000+120000)	136,7	2,9	6,7
13000x ANIMALIEPRODUKTION TOTALT (110000+120000), exkl. skinn	130,8	4,8	6,0
140000 PPI (100000 + 130000), inkl. frukt (060000) och grönsaker (040000)	140,1	4,1	7,7
14000x PPI TOTALT (100000+130000), inkl. frukt (060000) och grönsaker (040000), exkl. skinn	136,9	5,4	7,4
141000 PPI TOTALT (100000+130000), exkl. frukt (060000) och grönsaker (040000)	143,5	4,8	8,3

1) Preliminär

Figurbilagor

Figurbilaga 1. Jordbrukets prisindex 2005=100 åren 1/2005–9/2012



Förfrågningar

Marianne Nickels 09 1734 3488

Ansvarig statistikdirektör:

Kari Molnar

mthi@stat.fi

www.stat.fi

Källa: Producentprisindex för lantbruk 2005=100. Statistikcentralen