

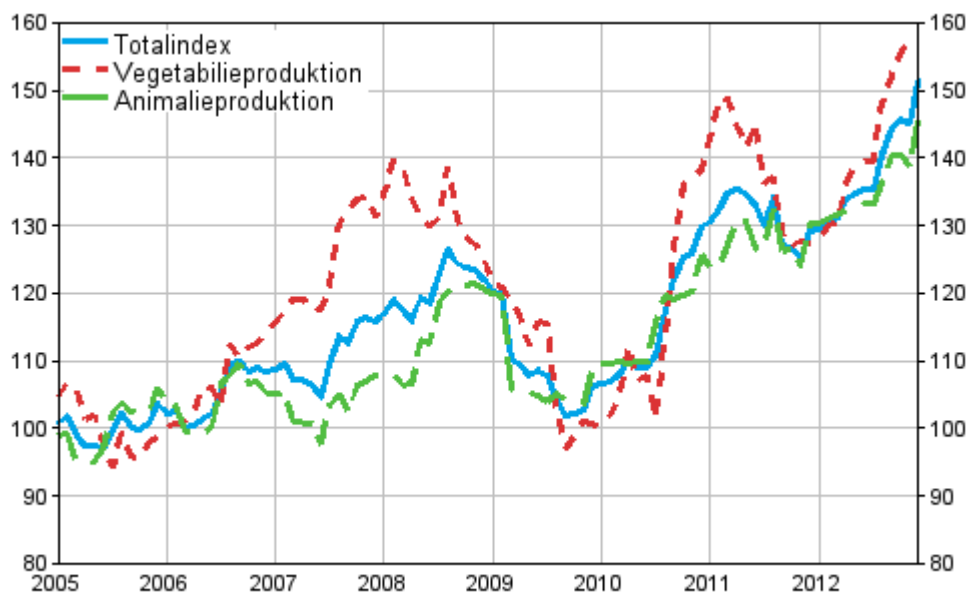
# Producentprisindex för lantbruk

2012, 4:e kvartalet

## Producentpriserna för lantbruket steg med 16,2 procent under fjärde kvartalet

Enligt Statistikcentralen steg producentpriserna för lantbruket med 16,2 procent under fjärde kvartalet 2012 jämfört med året innan. Producentpriserna exkl. pälsdjursuppfödning steg med 13,0 procent. Prisindexet för vegetabilieproduktionen steg med 24,0 procent och prisindexet för animalieproduktionen med 12,1 procent.

**Producentprisindexet 2005=100, 1/2005–12/2012**



På stegringen av totalindexet invercade särskilt på att spannmål och potatis samt med kött och animaliska produkter blev dyrare. På stegringen av priserna på kött invercade särskilt på att priserna på svin och nötkreatur gick upp. På stegringen av animaliska produkter invercade att priserna på pälsvaror steg.

## Producentprisindexet för lantbruk 2005=100, 4:e kvartalet 2012

Index (2005=100)	Indextal IV/2012 <sup>1)</sup>	Förändrings-% III/2012 - IV2012 <sup>1)</sup>	Förändrings-% IV/2011 - IV/2012 <sup>1)</sup>
<b>Totalindex</b>	<b>147,4</b>	<b>5,2</b>	<b>16,2</b>
Totalindex, exkl. pälsdjursuppfödning	141,8	3,6	13,0
Vegetabilieproduktion	157,9	7,6	24,0
Animalieproduktion	141,8	3,8	12,1

1) 2012 preliminärt till dess uppgifter om de slutliga efterkottslikvidpriserna för mjölk finns att tillgå

# *Innehåll*

## *Tabeller*

### **Tabellbilagor**

Tabellbilaga 1. Producentprisindex för lantbruk 2005=100, IV/2012.....	4
--	---

## *Figurer*

### **Figurbilagor**

Figurbilaga 1. Jordbrukets prisindex 2005=100 åren 1/2005–12/2012.....	5
--	---

Revideringar i denna statistik.....	6
-------------------------------------	---

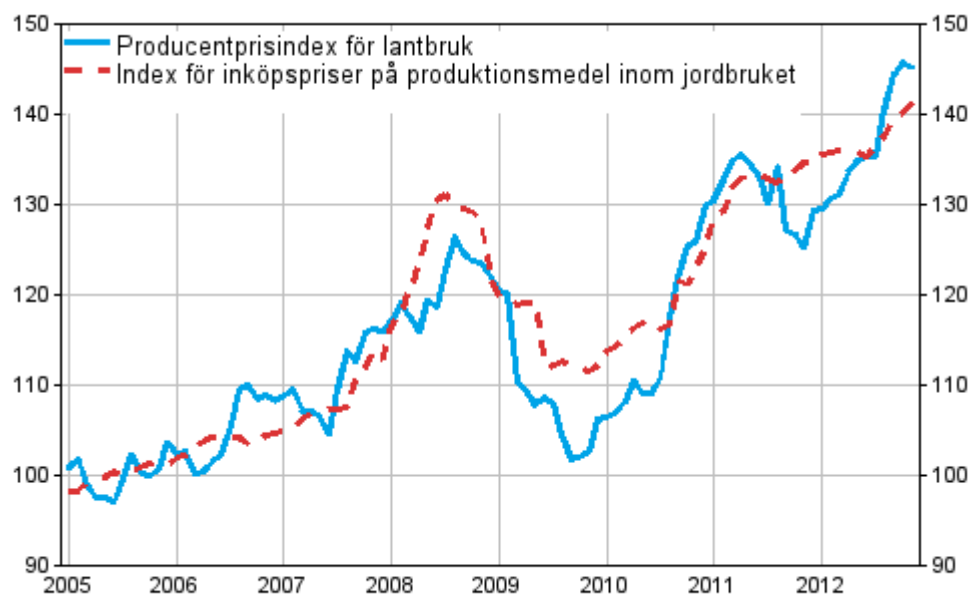
# Tabellbilagor

**Tabellbilaga 1. Producentprisindex för lantbruk 2005=100, IV/2012**

Index	Index	Index	Kvartalsförändring %	Årförändring %
010000	SPANNMÅL (inkl. utsäde)	211,4	7,9	17,9
020000	INDUSTRIPRODUKTER	116,7	8,6	13,4
030000	FODERVÄXTER	184,1	3,8	14,6
040000	GRÖNSAKER OCH TRÄDGÅRDSPRODUKTER	124,3	2,9	21,8
050000	POTATIS (inkl. utsäde)	178,3	25,6	91,9
060000	FRUKT	128,1	-1,5	-0,2
100000	VEGETABILIEPRODUKTION (010000 - 090000), inkl. frukt (060000) och grönsaker (040000)	157,9	7,6	24,0
101000	VEGETABILIEPRODUKTION (010000 - 090000), exkl. frukt (060000) och grönsaker (040000)	185,4	10,8	27,0
110000	DJUR	135,3	3,9	14,3
111000	Nötkreatur	140,9	1,6	13,5
112000	Svin	135,0	4,8	17,0
115000	Fjäderfä	126,9	5,9	9,3
120000	ANIMALISKA PRODUKTER	145,2	3,7	11,0
121000	Mjök	126,6	-1,5	0,0
122000	Ägg	200,9	2,0	15,9
130000	ANIMALIEPRODUKTION TOTALT (110000+120000)	141,8	3,8	12,1
13000x	ANIMALIEPRODUKTION TOTALT (110000+120000), exkl. skinn	131,9	0,8	6,1
140000	PPI (100000 + 130000), inkl. frukt (060000) och grönsaker (040000)	147,4	5,2	16,2
14000x	PPI TOTALT (100000+130000), inkl. frukt (060000) och grönsaker (040000), exkl. skinn	141,8	3,6	13,0
141000	PPI TOTALT (100000+130000), exkl. frukt (060000) och grönsaker (040000)	151,5	5,6	15,8

## Figurbilagor

Figurbilaga 1. Jordbrukets prisindex 2005=100 åren 1/2005–12/2012



## Revideringar i denna statistik

Uppgifterna i statistiken har reviderats enligt tabellen nedan. Mera information om revideringen finns i punkt 4 i kvalitetsbeskrivningen (på finska).

### Revidering av årsförändringar av prisindex för Producentprisindex av lantbruk <sup>1)</sup>

Index och statistikkvartal	Årsförändring (%)		Revidering (%-enheter)	
	Senaste offentliggörandet 15.2.2013 (%)	1:a offentliggörandet (%)		
Totalindex 2011	2011	13,6	13,9	-0,3
	I/2011	23,4	23,7	-0,3
	II/2011	22,3	22,6	-0,3
	III/2011	11,4	11,7	-0,3
	IV/2011	-0,2	0,0	-0,2

1) 1:a offentliggörandet hänvisar till den tidpunkt då uppgiften om referensperioden publicerades första gången. Revideringen beskriver skillnaden (i procentenhet) mellan senaste och första offentliggörandets årsförändringprocenter.

## Förfrågningar

Toni Udd 09 1734 3380

Matias Kemppainen 09 1734 3564

Meri Vikman 09 1734 3369

Ansvarig statistikdirektör:

Leena Storgårds

[mthi@stat.fi](mailto:mthi@stat.fi)

[www.stat.fi](http://www.stat.fi)

Källa: Producentprisindex för lantbruk 2005=100. Statistikcentralen