

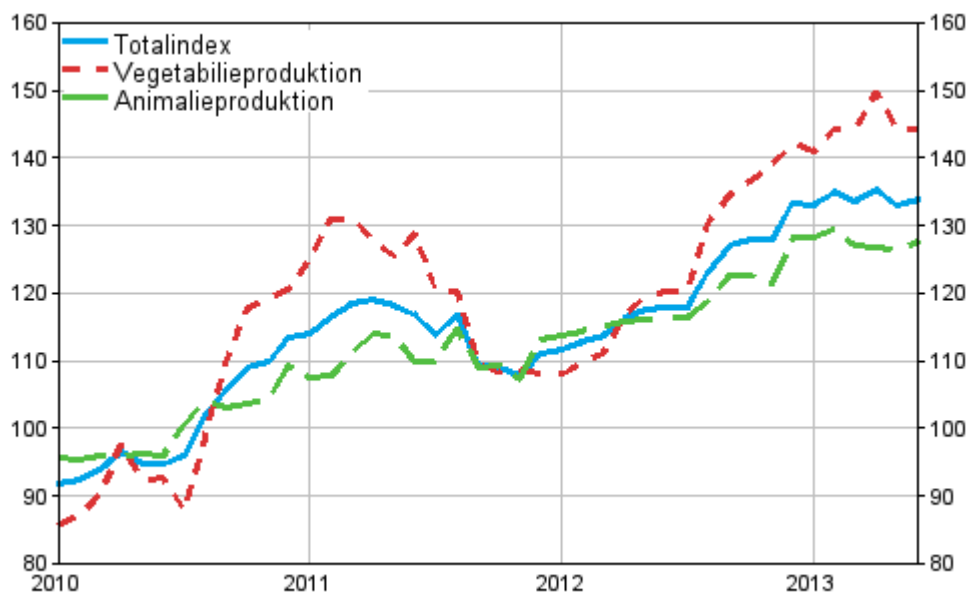
# Producentprisindex för lantbruk

2013, 2:a kvartalet

## Producentpriserna för lantbruket steg med 14,4 procent under det andra kvartalet

Enligt Statistikcentralen steg producentpriserna för lantbruket med 14,4 procent under det andra kvartalet år 2013 jämfört med året innan. Producentpriserna exkl. pälsdjursuppfödning steg med 13,0 procent på årsnivå. Prisindexet för vegetabilieproduktionen steg med 22,9 och prisindexet för animalieproduktionen steg med 9,2 procent.

### Producentprisindex för lantbruk 2010=100, 1/2010–6/2013



På stegringen av totalindexet invercade särskilt att potatis och spannmål samt kött och animaliska produkter blev dyrare. Stegringen av priserna på kött påverkades särskilt av att priserna på svin och nötkreatur gick upp. På stegringen av animaliska produkter invercade att priserna på pälsvaror steg.

## Producentprisindex för lantbruk 2010=100, 2:a kvartalet 2013

Index (2010=100)	Indextal II/2013 <sup>1)</sup>	Kvartalsförändring, % <sup>1)</sup>	Årsförändring, % <sup>1)</sup>
<b>Totalindex</b>	<b>134,0</b>	<b>0,1</b>	<b>14,4</b>
Totalindex, exkl. pälsdjursuppfödning	130,9	0,6	13,0
Vegetabilieproduktion	146,1	2,0	22,9
Animalieproduktion	126,9	-1,1	9,2

1) 2013 preliminärt till dess uppgifter om de slutliga efterkottslikvidpriserna för mjölk finns att tillgå

# *Innehåll*

## *Tabeller*

### **Tabellbilagor**

Tabellbilaga 1. Producentprisindex för lantbruk 2010=100, II/2013 (preliminär).....	4
---	---

## *Figurer*

### **Figurbilagor**

Figurbilaga 1. Utveckling av jordbrukets prisindex 2010=100, 1/2010–6/2013.....	5
---	---

Revideringar i denna statistik.....	6
-------------------------------------	---

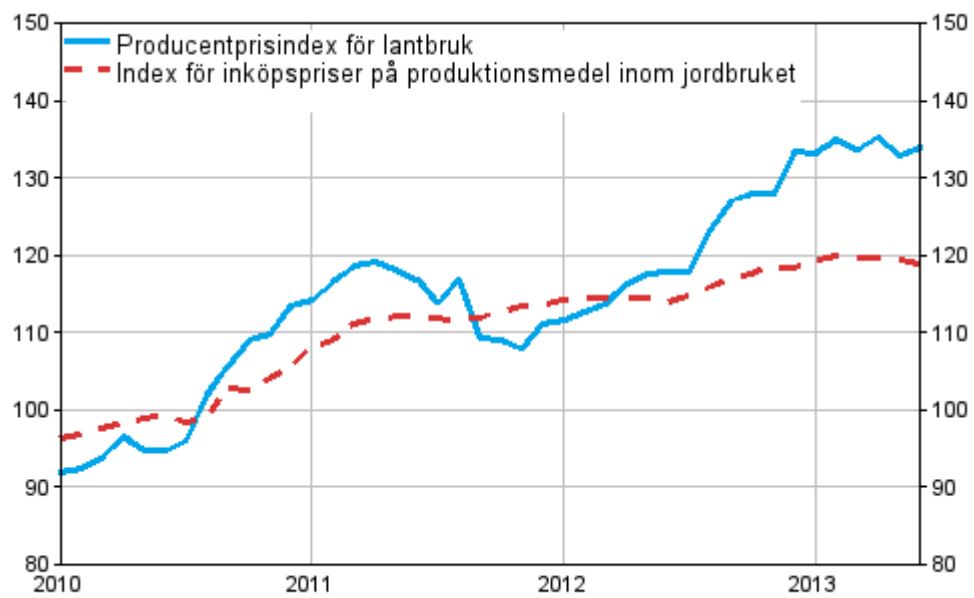
# Tabellbilagor

**Tabellbilaga 1. Producentprisindex för lantbruk 2010=100, II/2013 (preliminär)**

Index	Indextal	Kvartalsförändring, %	Årsförändring, %
010000 SPANNMÅL (inkl. utsäde)	165,7	-4,4	12,4
020000 INDUSTRIPRODUKTER	136,6	-0,9	3,0
030000 FODERVÄXTER	120,8	-2,8	4,8
040000 GRÖNSAKER OCH TRÄDGÅRDSPRODUKTER	117,1	6,9	12,4
050000 POTATIS (inkl. utsäde)	237,1	5,6	135,0
060000 FRUKT	111,8	6,7	6,7
100000 VEGETABILIEPRODUKTION (010000-090000), inkl. frukt (060000) och grönsaker (040000)	146,1	2,0	22,9
101000 VEGETABILIEPRODUKTION (010000-090000), exkl. frukt (060000) och grönsaker (040000)	176,4	-1,1	31,7
110000 DJUR	129,2	0,2	11,4
111000 Nötkreatur	131,0	1,7	11,6
112000 Svin	128,4	-1,2	11,2
115000 Fjäderfä	127,5	0,9	11,4
120000 ANIMALISKA PRODUKTER	125,7	-1,8	8,0
121000 Mjök	111,2	-1,3	0,7
122000 Ägg	134,7	-1,9	2,7
130000 ANIMALIEPRODUKTION TOTALT (110000+120000)	126,9	-1,1	9,2
13000x ANIMALIEPRODUKTION TOTALT (110000+120000), exkl. skinn	119,8	-0,6	5,5
140000 PPI TOTALT (100000+130000), inkl. frukt (060000) och grönsaker (040000)	134,0	0,1	14,4
14000x PPI TOTALT (100000+130000), inkl. frukt (060000) och grönsaker (040000), exkl. skinn	130,9	0,6	13,0
141000 PPI TOTALT (100000+130000), exkl. frukt (060000) och grönsaker (040000)	138,1	-1,1	14,9

## Figurbilagor

Figurbilaga 1. Utveckling av jordbrukets prisindex 2010=100, 1/2010–6/2013



## Revideringar i denna statistik

Uppgifterna i statistiken har reviderats enligt tabellen nedan. Mera information om revideringen finns i punkt 4 i kvalitetsbeskrivningen (på finska).

### Revidering av årsförändringar av prisindex för Producentprisindex av lantbruk 2010=100<sup>1)</sup>

Index och statistikkvartal		Årsförändring (%)		Revidering (%-enheter)
		Senaste offentliggörandet 15.8.2013 (%)	1:a offentliggörandet (%)	
Totalindex 2010=100	2012	5,5	5,4	0,1
	I/2012	-3,2	-3,4	0,2
	II/2012	-0,7	-0,9	0,2
	III/2012	8,3	8,2	0,1
	IV/2012	18,6	18,5	0,1

1) 1:a offentliggörandet hänvisar till den tidpunkt då uppgiften om referensperioden publicerades första gången. Revideringen beskriver skillnaden (i procentenhet) mellan senaste och första offentliggörandets årsförändringprocenter.

## Förfrågningar

Toni Udd 09 1734 3380

Immi Ilomäki 09 1734 3369

Matias Kemppainen 09 1734 3564

Ansvarig statistikdirektör:

Leena Storgårds

[mthi@stat.fi](mailto:mthi@stat.fi)

[www.stat.fi](http://www.stat.fi)

Källa: Producentprisindex för lantbruk 2010=100. Statistikcentralen