

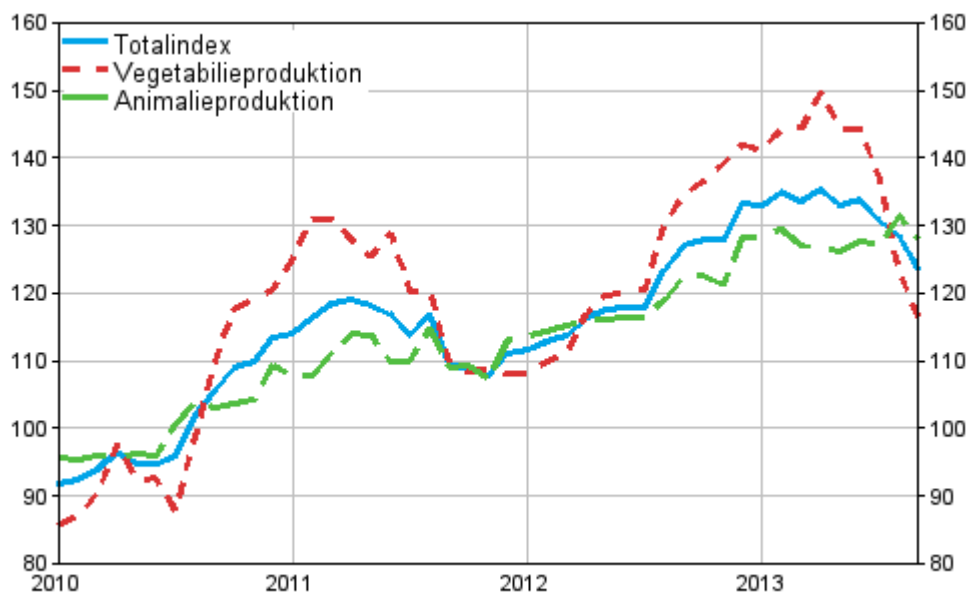
Producentprisindex för lantbruk

2013, 3:e kvartalet

Producentpriserna för lantbruket steg med 4,0 procent under det tredje kvartalet

Enligt Statistikcentralen steg producentpriserna för lantbruket med 4,0 procent under tredje kvartalet 2013 jämfört med året innan. Producentpriserna exkl. pälsdjursuppfödning steg med 1,6 procent. Prisindexet för vegetabilieproduktionen sjönk med 2,4 procent på årsnivå. Prisindexet för animalieproduktionen steg däremot med 8,0 procent.

Producentprisindex för lantbruk 2010=100, 1/2010–9/2013



På stegringen av totalindexet invercade särskilt att kött och animaliska produkter blev dyrare. Stegringen av köttpriserna påverkades isynnerhet av att priserna på nötkreatur gick upp. På stegringen av priserna på animaliska produkter invercade att priserna på pälsvaror och mjölk gick upp. Indexstegringen dämpades av billigare spannmålspriser.

Producentprisindex för lantbruk 2010=100, 3:e kvartalet 2013

Index (2010=100)	Indextal III/2013 ¹⁾	Kvartalsförändring, % ¹⁾	Årsförändring, % ¹⁾
Totalindex	127,6	-4,8	4,0
Totalindex, exkl. pälsdjursuppfödning	124,9	-4,6	1,6
Vegetabilieproduktion	125,5	-14,1	-2,4
Animalieproduktion	128,9	1,6	8,0

1) 2013 preliminärt till dess uppgifter om de slutliga efterkottslikvidpriserna för mjölk finns att tillgå

Innehåll

Tabeller

Tabellbilagor

Tabellbilaga 1. Producentprisindex för lantbruk 2010=100, III/2013 (preliminär).....	4
--	---

Figurer

Figurbilagor

Figurbilaga 1. Utveckling av jordbrukets prisindex 2010=100, 1/2010–9/2013.....	5
---	---

Revideringar i denna statistik.....	6
-------------------------------------	---

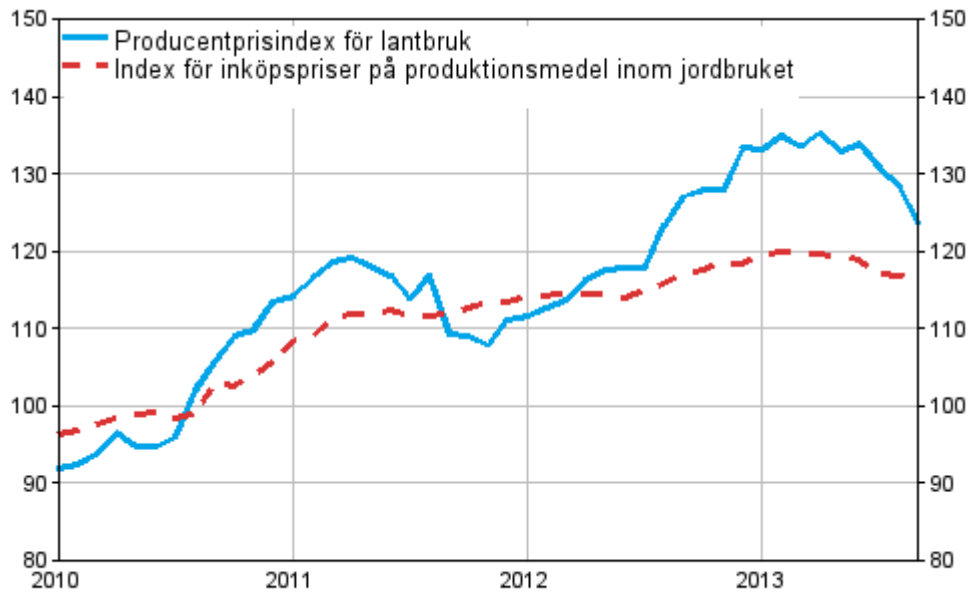
Tabellbilagor

Tabellbilaga 1. Producentprisindex för lantbruk 2010=100, III/2013 (preliminär)

Index	Indextal	Kvartalsförändring, %	Årsförändring, %
010000 SPANNMÅL (inkl. utsäde)	139,2	-16,0	-11,7
020000 INDUSTRIPRODUKTER	124,1	-9,2	-8,0
030000 FODERVÄXTER	121,9	1,0	3,8
040000 GRÖNSAKER OCH TRÄDGÅRDSPRODUKTER	110,0	-6,1	5,5
050000 POTATIS (inkl. utsäde)	163,4	-31,1	3,6
060000 FRUKT	103,9	-7,1	-2,4
100000 VEGETABILIEPRODUKTION (010000-090000), inkl. frukt (060000) och grönsaker (040000)	125,5	-14,1	-2,4
101000 VEGETABILIEPRODUKTION (010000-090000), exkl. frukt (060000) och grönsaker (040000)	142,0	-19,5	-7,3
110000 DJUR	127,5	-1,3	7,1
111000 Nötkreatur	130,6	-0,4	9,8
112000 Svin	125,6	-2,2	4,1
115000 Fjäderfä	126,4	-0,9	9,6
120000 ANIMALISKA PRODUKTER	129,7	3,2	8,5
121000 Mjök	121,4	9,2	3,2
122000 Ägg	133,4	-1,0	-1,0
130000 ANIMALIEPRODUKTION TOTALT (110000+120000)	128,9	1,6	8,0
13000x ANIMALIEPRODUKTION TOTALT (110000+120000), exkl. skinn	124,5	3,9	4,7
140000 PPI TOTALT (100000+130000), inkl. frukt (060000) och grönsaker (040000)	127,6	-4,8	4,0
14000x PPI TOTALT (100000+130000), inkl. frukt (060000) och grönsaker (040000), exkl. skinn	124,9	-4,6	1,6
141000 PPI TOTALT (100000+130000), exkl. frukt (060000) och grönsaker (040000)	131,9	-4,5	3,9

Figurbilagor

Figurbilaga 1. Utveckling av jordbrukets prisindex 2010=100, 1/2010–9/2013



Revideringar i denna statistik

Uppgifterna i statistiken har reviderats enligt tabellen nedan. Mera information om revideringen finns i punkt 4 i kvalitetsbeskrivningen (på finska).

Revidering av årsförändringar av prisindex för Producentprisindex av lantbruk 2010=100¹⁾

Index och kvartal		Årsförändring (%)		Revidering (%-enheter)
		Senaste offentliggörandet 15.11.2013 (%)	1:a offentliggörandet (%)	
Totalindex 2010=100	2012	5,5	5,4	0,1
	I/2012	-3,2	-3,4	0,2
	II/2012	-0,7	-0,9	0,2
	III/2012	8,3	8,2	0,1
	IV/2012	18,6	18,5	0,1

1) 1:a offentliggörandet hänvisar till den tidpunkt då uppgiften om referensperioden publicerades första gången. Revideringen beskriver skillnaden (i procentenhet) mellan senaste och första offentliggörandets årsförändringprocenter.

Förfrågningar

Toni Udd 09 1734 3380

Immi Ilomäki 09 1734 3369

Matias Kemppainen 09 1734 3564

Ansvarig statistikdirektör:

Leena Storgårds

mthi@stat.fi

www.stat.fi

Källa: Producentprisindex för lantbruk 2010=100. Statistikcentralen