

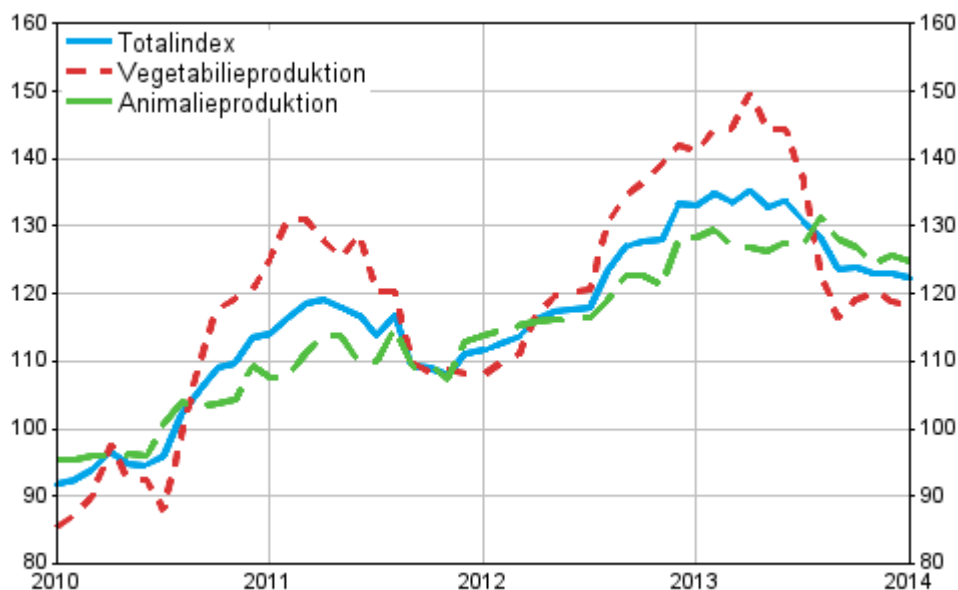
Producentprisindex för lantbruk

2014, januari

Producentpriserna för lantbruket sjönk med 8,1 procent i januari

Enligt Statistikcentralen sjönk producentpriserna inom lantbruket med 8,1 procent i januari 2014 jämfört med året innan. Producentpriserna exkl. pälsdjursuppfödning sjönk med 6,4 procent. Priserna på vegetabiliska produkter sjönk med 16,3 procent på årsnivå, medan priserna på animaliska produkter sjönk med 2,7 procent.

Producentprisindex för lantbruk 2010=100, 1/2010–1/2014



Nedgången av totalindexet påverkades särskilt av billigare spannmål och potatis.

Producentprisindex för lantbruk 2010=100, januari 2014

Index (2010=100)	Indextal 1/2014 ¹⁾	Månadsförändring, % ¹⁾	Årsförändring, % ¹⁾
Totalindex	122,3	-0,7	-8,1
Totalindex, exkl. pälsdjursuppfödning	120,8	-0,8	-6,4
Vegetabilieproduktion	118,0	-0,8	-16,3
Animalieproduktion	124,9	-0,6	-2,7

1) 2014 preliminärt till dess uppgifter om de slutliga efterkottslikvidpriserna för mjölk finns att tillgå

Innehåll

Tabeller

Tabellbilagor

Tabellbilaga 1. Producentprisindex för lantbruk 2010=100, 01/2014 (preliminär).....	4
---	---

Figurer

Figurbilagor

Figurbilaga 1. Utveckling av jordbrukets prisindex 2010=100, 1/2010–1/2014.....	5
---	---

Revideringar i denna statistik.....	6
-------------------------------------	---

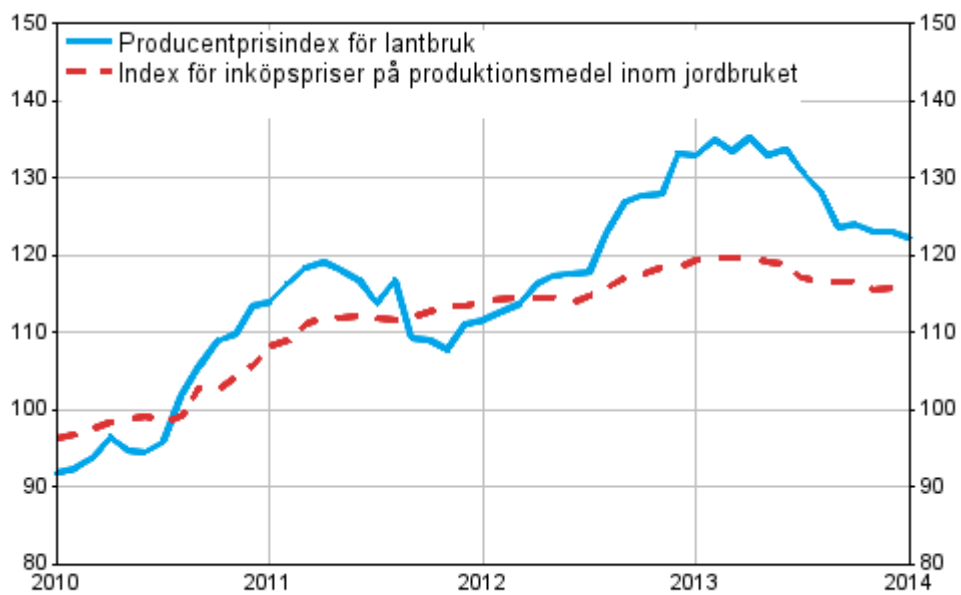
Tabellbilagor

Tabellbilaga 1. Producentprisindex för lantbruk 2010=100, 01/2014 (preliminär)

Index	Indextal	Månadsförändring, %	Årsförändring, %
010000 SPANNMÅL (inkl. utsäde)	123,0	-1,6	-29,2
020000 INDUSTRIPRODUKTER	118,2	-2,5	-13,1
030000 FODERVÄXTER	121,5	-0,9	-2,3
040000 GRÖNSAKER OCH TRÄDGÅRDSPRODUKTER	116,0	0,4	10,2
050000 POTATIS (inkl. utsäde)	119,4	-2,3	-46,2
060000 FRUKT	104,1	0,0	-0,6
100000 VEGETABILIEPRODUKTION (010000-090000), inkl. frukt (060000) och grönsaker (040000)	118,0	-0,8	-16,3
101000 VEGETABILIEPRODUKTION (010000-090000), exkl. frukt (060000) och grönsaker (040000)	121,5	-1,9	-31,7
110000 DJUR	123,7	-1,4	-2,3
111000 Nötkreatur	128,5	0,4	2,8
112000 Svin	119,7	-2,9	-7,0
115000 Fjäderfä	124,0	-1,0	-0,3
120000 ANIMALISKA PRODUKTER	125,5	-0,2	-3,0
121000 Mjök	122,1	0,0	7,0
122000 Ägg	120,5	-3,6	-11,7
130000 ANIMALIEPRODUKTION TOTALT (110000+120000)	124,9	-0,6	-2,7
13000x ANIMALIEPRODUKTION TOTALT (110000+120000), exkl. skinn	122,8	-0,7	2,0
140000 PPI TOTALT (100000+130000), inkl. frukt (060000) och grönsaker (040000)	122,3	-0,7	-8,1
14000x PPI TOTALT (100000+130000), inkl. frukt (060000) och grönsaker (040000), exkl. skinn	120,8	-0,8	-6,4
141000 PPI TOTALT (100000+130000), exkl. frukt (060000) och grönsaker (040000)	124,1	-0,9	-11,1

Figurbilagor

Figurbilaga 1. Utveckling av jordbrukets prisindex 2010=100, 1/2010–1/2014



Revideringar i denna statistik

Uppgifterna i statistiken har reviderats enligt tabellen nedan. Mera information om revideringen finns i punkt 4 i kvalitetsbeskrivningen (på finska).

Revidering av årsförändringar av prisindex för Producentprisindex av lantbruk 2010=100¹⁾

Index och kvartal		Årsförändring (%)		Revidering (%-enheter)
		Senaste offentliggörandet 17.3.2014	1:a offentliggörandet	
Totalindex 2010=100	2012	5,5	5,4	0,1
	I/2012	-3,2	-3,4	0,2
	II/2012	-0,7	-0,9	0,2
	III/2012	8,3	8,2	0,1
	IV/2012	18,6	18,5	0,1

1) 1:a offentliggörandet hänvisar till den tidpunkt då uppgiften om referensperioden publicerades första gången. Revideringen beskriver skillnaden (i procentenhet) mellan senaste och första offentliggörandets årsförändringprocenter.

Förfrågningar

Toni Udd 09 1734 3380

Immi Ilomäki 09 1734 3369

Matias Kemppainen 09 1734 3564

Ansvarig statistikdirektör:

Leena Storgårds

mthi@stat.fi

www.stat.fi

Källa: Producentprisindex för lantbruk 2010=100. Statistikcentralen