

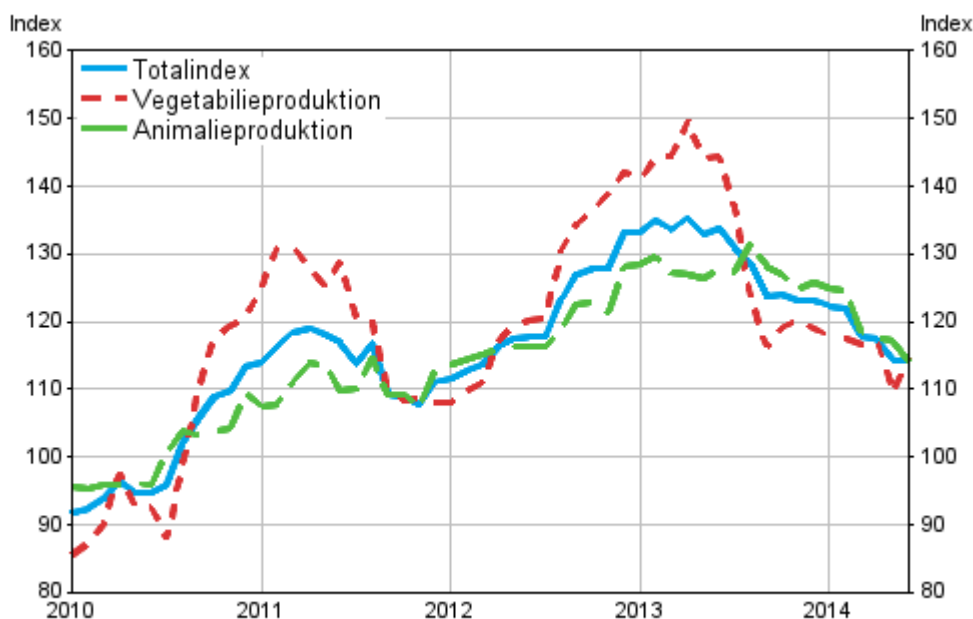
Producentprisindex för lantbruk

2014, juli

Producentpriserna för lantbruket sjönk med 13,6 procent från juli året innan

Enligt Statistikcentralen sjönk producentpriserna inom lantbruket med 13,6 procent under juli 2014 jämfört med året innan. Producentpriserna exkl. pälsdjursuppfödning sjönk med 8,3 procent. Priserna på vegetabiliska produkter sjönk med 18,5 procent på årsnivå. Priserna på animaliska produkter sjönk med 10,5 procent.

Producentprisindex för lantbruk 2010=100, 1/2010–7/2014



Nedgången i priserna på vegetabiliska produkter berodde främst på att spannmål och potatis blev billigare. Nedgången i priserna på animaliska produkter påverkades särskilt av att pälsvaror och svinkött blev billigare. Indexnedgången dämpades av att mjölk blev dyrare.

Producentprisindex för lantbruk 2010=100, juli 2014

Index (2010=100)	Indextal 7/2014 ¹⁾	Kvartalsförändring, % ¹⁾	Årsförändring, % ¹⁾
Totalindex	113,1	-1,0	-13,6
Totalindex, exkl. pälsdjursuppfödning	117,1	-1,1	-8,3
Vegetabilieproduktion	111,6	-2,7	-18,5
Animalieproduktion	114,1	-0,1	-10,5

1) 2014 preliminärt till dess uppgifter om de slutliga efterkottslikvidpriserna för mjölk finns att tillgå

Innehåll

Tabeller

Tabellbilagor

Tabellbilaga 1. Producentprisindex för lantbruk 2010=100, 07/2014 (preliminär).....	4
---	---

Figurer

Figurbilagor

Figurbilaga 1. Utveckling av jordbrukets prisindex 2010=100, 1/2010–7/2014.....	5
---	---

Revideringar i denna statistik.....	6
-------------------------------------	---

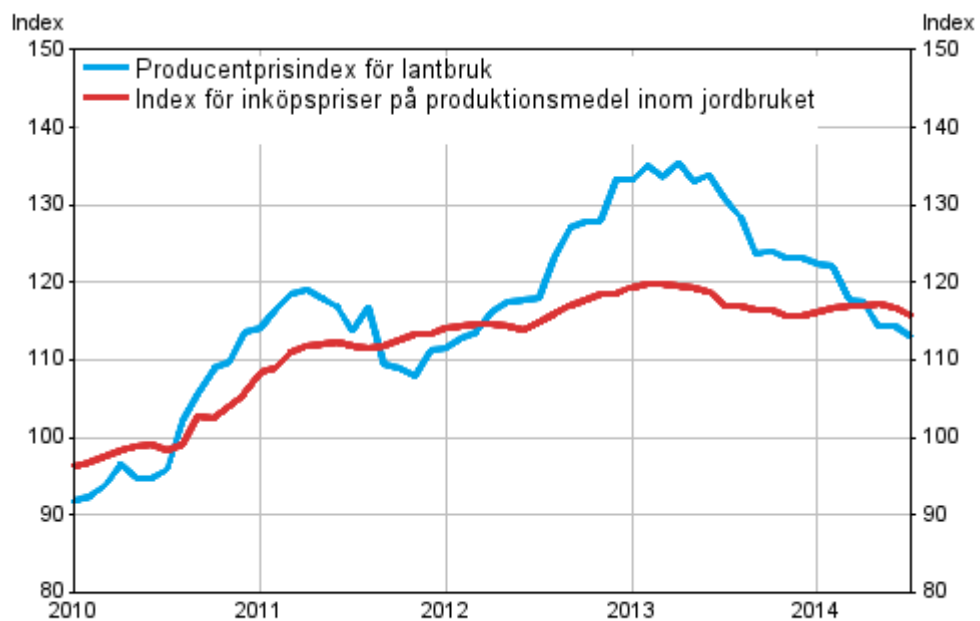
Tabellbilagor

Tabellbilaga 1. Producentprisindex för lantbruk 2010=100, 07/2014 (preliminär)

Index	Indextal	Månadsförändring, %	Årsförändring, %
010000 SPANNMÅL (inkl. utsäde)	118,7	-1,8	-24,2
020000 INDUSTRIPRODUKTER	117,2	-3,8	-11,3
030000 FODERVÄXTER	119,9	-2,3	-2,2
040000 GRÖNSAKER OCH TRÄDGÅRDSPRODUKTER	101,5	-4,9	-10,3
050000 POTATIS (inkl. utsäde)	120,5	-6,7	-40,0
060000 FRUKT	127,0	22,0	23,1
100000 VEGETABILIEPRODUKTION (010000-090000), inkl. frukt (060000) och grönsaker (040000)	111,6	-2,7	-18,5
101000 VEGETABILIEPRODUKTION (010000-090000), exkl. frukt (060000) och grönsaker (040000)	119,0	-3,2	-26,6
110000 DJUR	119,9	-0,1	-5,9
111000 Nötkreatur	126,6	-0,2	-3,4
112000 Svin	114,4	0,1	-8,8
115000 Fjäderfä	120,4	-0,6	-4,1
120000 ANIMALISKA PRODUKTER	110,9	0,0	-12,9
121000 Mjök	122,5	0,1	6,5
122000 Ägg	111,4	-1,2	-16,8
130000 ANIMALIEPRODUKTION TOTALT (110000+120000)	114,1	-0,1	-10,5
13000x ANIMALIEPRODUKTION TOTALT (110000+120000), exkl. skinn	121,0	-0,1	-0,1
140000 PPI TOTALT (100000+130000), inkl. frukt (060000) och grönsaker (040000)	113,1	-1,0	-13,6
14000x PPI TOTALT (100000+130000), inkl. frukt (060000) och grönsaker (040000), exkl. skinn	117,1	-1,1	-8,3
141000 PPI TOTALT (100000+130000), exkl. frukt (060000) och grönsaker (040000)	115,2	-0,8	-14,8

Figurbilagor

Figurbilaga 1. Utveckling av jordbrukets prisindex 2010=100, 1/2010–7/2014



Revideringar i denna statistik

Uppgifterna i statistiken har reviderats enligt tabellen nedan. Mera information om revideringen finns i punkt 4 i kvalitetsbeskrivningen (på finska).

Revidering av årsförändringar av prisindex för Producentprisindex av lantbruk 2010=100¹⁾

Index och kvartal		Årsförändring		Revidering (%-enheter)
		Senaste offentliggörandet 15.9.2014 (%)	1:a offentliggörandet (%)	
Totalindex 2010=100	2013	7,7	7,6	0,1
	I/2013	18,9	18,8	0,1
	II/2013	14,4	14,4	0,0
	III/2013	4,0	4,0	0,0
	IV/2013	-4,8	-4,9	0,1

1) 1:a offentliggörandet hänvisar till den tidpunkt då uppgiften om referensperioden publicerades första gången. Revideringen beskriver skillnaden (i procentenhet) mellan senaste och första offentliggörandets årsförändringprocenter.

Förfrågningar

Immi Ilomäki 029 551 3369

Toni Udd 029 551 3380

Ansvarig statistikdirektör:

Leena Storgårds

mthi@stat.fi

www.stat.fi

Källa: Producentprisindex för lantbruk 2010=100. Statistikcentralen