

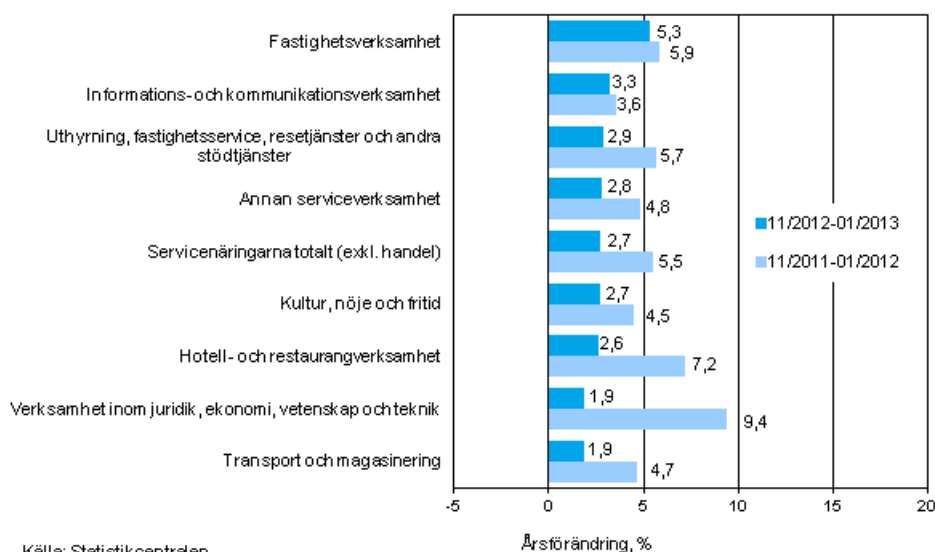
Omsättningen inom servicebranchen

2013, januari

Servicenäringarnas omsättning ökade med 2,7 procent under november–januari jämfört med året innan

Omsättningen inom servicenäringarna ökade med 2,7 procent under november-januari jämfört med motsvarande period året innan. Ett år tidigare ökade omsättningen inom servicenäringarna med 5,5 procent. I servicenäringarna ingår inte näringsgrenar inom handeln.

Tremånaders årsförändring av omsättningen inom servicenäringarna (TOL 2008)



Under november-januari utvecklades omsättningen inom alla huvudnäringsgrenar inom servicebranschen långsammare än ett år tidigare. Snabbast ökade omsättningen inom fastighetsverksamhet, där ökningen var 5,3 procent jämfört med ett år tidigare. Långsammast utvecklades omsättningen inom juridik, ekonomi, vetenskap och teknik samt inom företag inom transport och magasinering, där ökningen jämfört med ett år tidigare var 1,9 procent.

Fr.o.m. detta offentliggörande övergår man till att använda basåret 2010=100 inom omsättningsindexen. I offentliggörandena av statistiken börjar man samtidigt använda en förändringsprocent som räknats på basis av ursprungliga index istället för på basis av arbetsdagskorrigerade index. Arbetsdagskorrigerade indexserier publiceras dock fortfarande i databastabellen.

Innehåll

Tabeller

Tabellbilagor

| | |
|----------------------------------------------------------------------------------|---|
| Tabellbilaga 1. Omsättningens årsförändring efter näringsgren, % (TOL 2008)..... | 4 |
|----------------------------------------------------------------------------------|---|

Figurer

Figurbilagor

| | |
|-------------------------------------------------------------------------------|---|
| Figurbilaga 1. Omsättning av service brancherna, trend serier (TOL 2008)..... | 5 |
|-------------------------------------------------------------------------------|---|

| | |
|-------------------------------------|---|
| Revideringar i denna statistik..... | 6 |
|-------------------------------------|---|

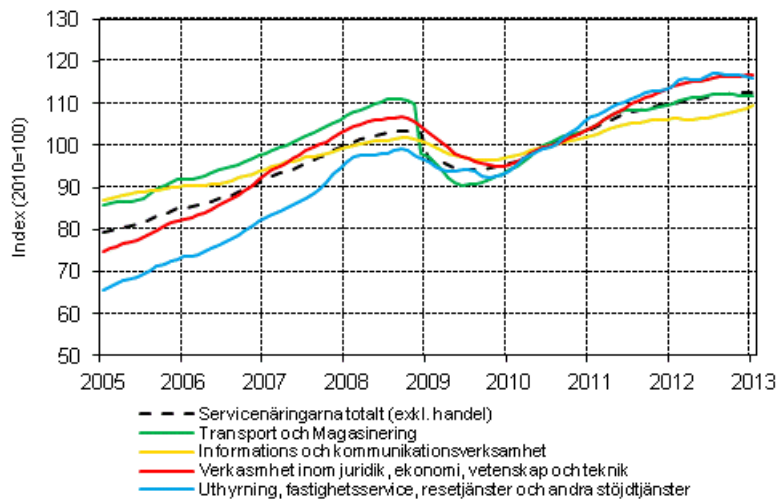
Tabellbilagor

Tabellbilaga 1. Omsättningens årsförändring efter näringsgren, % (TOL 2008)

| | Tremånaders årsförändringar, % | | | | Den senaste månadens årsförändring, % |
|--------------------------------------------------------------|--------------------------------|------------|------------|-------------|---------------------------------------|
| | 02-04/2012 | 05-07/2012 | 08-10/2012 | 11/12-01/13 | 01/2013 |
| HIJLMNRS Övriga tjänster totalt | 5,0 | 3,9 | 3,5 | 2,7 | 6,1 |
| H Transport och magasinering | 4,0 | 3,3 | 3,7 | 1,9 | 5,5 |
| I Hotell- och restaurangverksamhet | 6,0 | 2,6 | 3,2 | 2,6 | 2,4 |
| J Informations- och kommunikationsverksamhet | 2,3 | 1,3 | 1,0 | 3,3 | 7,8 |
| L=68 Fastighetsverksamhet | 7,3 | 6,8 | 7,5 | 5,3 | 7,3 |
| M Verksamhet inom juridik, ekonomi, vetenskap och teknik | 8,4 | 6,0 | 4,9 | 1,9 | 4,5 |
| N Uthyrning, fastighetsservice, rese- och andra stödtjänster | 7,0 | 5,6 | 3,7 | 2,9 | 4,9 |
| R Kultur, nöje och fritid | 3,6 | 5,5 | 1,4 | 2,7 | 9,9 |
| S Annan serviceverksamhet | 3,5 | 1,7 | 0,7 | 2,8 | 10,1 |

Figurbilagor

Figurbilaga 1. Omsättning av service brancherna, trend serier (TOL 2008)



Källa: Statistikcentralen

Revideringar i denna statistik

Uppgifterna i statistiken har reviderats enligt tabellen nedan. Mera information om revideringen finns i punkt 3 i kvalitetsbeskrivningen (endast på finska).

Revidering av årsförändringar av omsättningen inom huvudnäringsgrenar¹⁾

| Näringsgren / referensperiod | | Årsförändring, % | | Revidering, procentenhet |
|--------------------------------------------------------------------|---------|-----------------------|-------------------------------------------|--------------------------|
| | | 1:a offentliggörandet | Senaste offentliggörandet (2013-04-15) | |
| HIJLMNRS Övriga tjänster totalt | 08/2012 | 5,5 | 4,6 | -0,9 |
| | 09/2012 | 1,0 | 0,2 | -0,8 |
| | 10/2012 | 6,3 | 5,7 | -0,6 |
| | 11/2012 | 3,7 | 3,7 | 0,0 |
| | 12/2012 | -1,1 | -0,7 | 0,4 |
| H Transport och magasinering | 08/2012 | 4,8 | 4,2 | -0,6 |
| | 09/2012 | 0,1 | -0,4 | -0,5 |
| | 10/2012 | 7,7 | 7,4 | -0,3 |
| | 11/2012 | 2,2 | 2,4 | 0,2 |
| | 12/2012 | -2,7 | -1,8 | 0,9 |
| I Hotell- och restaurangverksamhet | 08/2012 | 6,3 | 5,6 | -0,7 |
| | 09/2012 | 1,8 | 1,2 | -0,6 |
| | 10/2012 | 3,3 | 2,8 | -0,5 |
| | 11/2012 | 6,1 | 5,7 | -0,4 |
| | 12/2012 | -0,2 | -0,1 | 0,1 |
| J Informations- och kommunikationsverksamhet | 08/2012 | 2,9 | 2,0 | -0,9 |
| | 09/2012 | 0,3 | -0,9 | -1,2 |
| | 10/2012 | 2,8 | 2,0 | -0,8 |
| | 11/2012 | 5,2 | 4,1 | -1,1 |
| | 12/2012 | -1,1 | -1,1 | 0,0 |
| L=68 Fastighetsverksamhet | 08/2012 | 6,9 | 6,1 | -0,8 |
| | 09/2012 | 6,5 | 5,0 | -1,5 |
| | 10/2012 | 13,2 | 11,5 | -1,7 |
| | 11/2012 | 9,2 | 10,4 | 1,2 |
| | 12/2012 | 0,7 | 0,9 | 0,2 |
| M Verksamhet inom juridik, ekonomi, vetenskap och teknik | 08/2012 | 8,8 | 6,2 | -2,6 |
| | 09/2012 | 1,5 | 0,5 | -1,0 |
| | 10/2012 | 8,8 | 8,0 | -0,8 |
| | 11/2012 | 2,0 | 2,4 | 0,4 |
| | 12/2012 | -0,4 | -0,1 | 0,3 |
| N Uthyrning, fastighetsservice, rese- och andra stödtjänster | 08/2012 | 5,0 | 4,4 | -0,6 |
| | 09/2012 | 1,4 | 1,1 | -0,3 |
| | 10/2012 | 6,0 | 5,8 | -0,2 |
| | 11/2012 | 3,4 | 3,7 | 0,3 |
| | 12/2012 | 0,3 | 0,5 | 0,2 |
| R Kultur, nöje och fritid | 08/2012 | 10,1 | 10,4 | 0,3 |
| | 09/2012 | -2,7 | -3,0 | -0,3 |
| | 10/2012 | -2,8 | -2,8 | 0,0 |
| | 11/2012 | 0,4 | -0,1 | -0,5 |
| | 12/2012 | -2,3 | -1,2 | 1,1 |

| Näringsgren / referensperiod | Årsförändring, % | | Revidering, procentenhet | |
|------------------------------|-----------------------|----------------------------------------|--------------------------|------|
| | 1:a offentliggörandet | Senaste offentliggörandet (2013-04-15) | | |
| S Annan serviceverksamhet | 08/2012 | 1,2 | 0,9 | -0,3 |
| | 09/2012 | -4,3 | -5,0 | -0,7 |
| | 10/2012 | 5,9 | 6,2 | 0,3 |
| | 11/2012 | 3,1 | 3,6 | 0,5 |
| | 12/2012 | -3,9 | -3,7 | 0,2 |

1) Med 1:a offentliggörande avses tidpunkten då uppgiften publicerades första gången. En revidering beskriver skillnaden mellan procentuella årsförändringar i den första och den senaste publiceringen.

Revidering av långsiktiga årsförändringar av omsättningen inom huvudnäringsgrenar

| Näringsgren | År | Genomsnitt ¹⁾ | Genomsnittet av de absoluta värdena ²⁾ |
|--------------------------------------------------------------|------|--------------------------|---------------------------------------------------|
| HIJLMNRS Övriga tjänster totalt | 2009 | -1,0 | 1,0 |
| | 2010 | -1,2 | 1,2 |
| | 2011 | -0,8 | 0,8 |
| H Transport och magasinering | 2009 | -0,5 | 0,6 |
| | 2010 | -0,6 | 0,6 |
| | 2011 | -0,4 | 0,5 |
| I Hotell- och restaurangverksamhet | 2009 | -0,4 | 0,5 |
| | 2010 | -1,0 | 1,0 |
| | 2011 | -0,5 | 0,5 |
| J Informations- och kommunikationsverksamhet | 2009 | -1,1 | 1,2 |
| | 2010 | -0,7 | 0,7 |
| | 2011 | -0,1 | 0,6 |
| L=68 Fastighetsverksamhet | 2009 | -1,9 | 2,3 |
| | 2010 | -2,0 | 2,1 |
| | 2011 | -0,9 | 1,1 |
| M Verksamhet inom juridik, ekonomi, vetenskap och teknik | 2009 | -2,1 | 2,1 |
| | 2010 | -2,8 | 2,8 |
| | 2011 | -3,0 | 3,0 |
| N Uthyrning, fastighetsservice, rese- och andra stödtjänster | 2009 | -1,2 | 1,2 |
| | 2010 | -0,8 | 0,8 |
| | 2011 | -0,9 | 1,0 |
| R Kultur, nöje och fritid | 2009 | 0,0 | 0,5 |
| | 2010 | -0,3 | 0,7 |
| | 2011 | -0,1 | 0,9 |
| S Annan serviceverksamhet | 2009 | -0,7 | 1,1 |
| | 2010 | -2,5 | 2,5 |
| | 2011 | -1,5 | 1,9 |

1) Genomsnittet av de uppgifter som reviderats mellan den första och den sjunde publiceringsgången under statistikåret

2) Genomsnittet av de absoluta värdena på skillnaderna mellan den första och den sjunde publiceringsgången

Förfrågningar

Anna Muurainen 09 1734 2670

Ansvarig statistikdirektör:

Hannele Orjala

palvelut.suhdanne@stat.fi

www.stat.fi

Källa: Omsättning inom servicebranschen, Statistikcentralen