

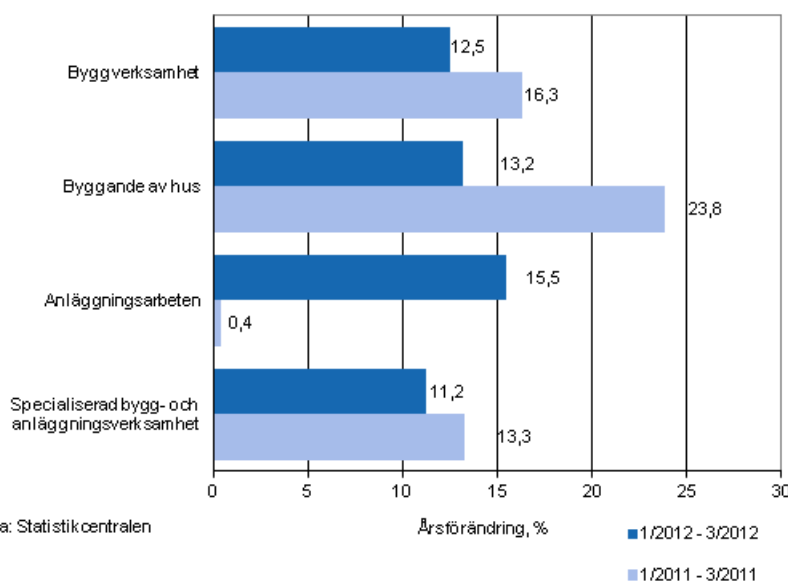
Omsättningsindex för byggverksamhet

2012, mars

Byggföretagens omsättning ökade med 12,5 procent under första kvartalet år 2012

Omsättningen inom byggföretagen ökade under januari–mars med 12,5 procent jämfört med motsvarande period ett år tidigare. Omsättningen inom husbyggandet ökade under första kvartalet 2012 med 13,2 procent, inom anläggningsarbeten med 15,5 procent och inom specialiserad bygg- och anläggningsverksamhet med 11,2 procent jämfört med året innan.

Årsförändringen av omsättningen under perioderna 1/2012–3/2012 och 1/2011–3/2011, % (TOL 2008)



Byggföretagens **försäljningsvolym** ökade under första kvartalet 2012 med 4,5 procent från året innan. Inom husbyggandet ökade försäljningsvolymen med 5,2 procent och inom anläggningsarbeten med 7,3 procent. Inom specialiserad bygg- och anläggningsverksamhet ökade försäljningsvolymen under januari–mars med 3,3 procent från året innan.

Volymindexet för företagens försäljning beräknas genom att från indexserien för omsättning eliminera inverkan av prisförändringar.

Innehåll

Tabeller

Tabellbilagor

Tabellbilaga 1. Omsättningens årsförändring efter näringsgren, % (TOL 2008).....	4
--	---

Figurer

Figurbilagor

Figurbilaga 1. Omsättning inom byggverksamhet (TOL 2008).....	5
---	---

Revideringar i denna statistik.....	6
-------------------------------------	---

Tabellbilagor

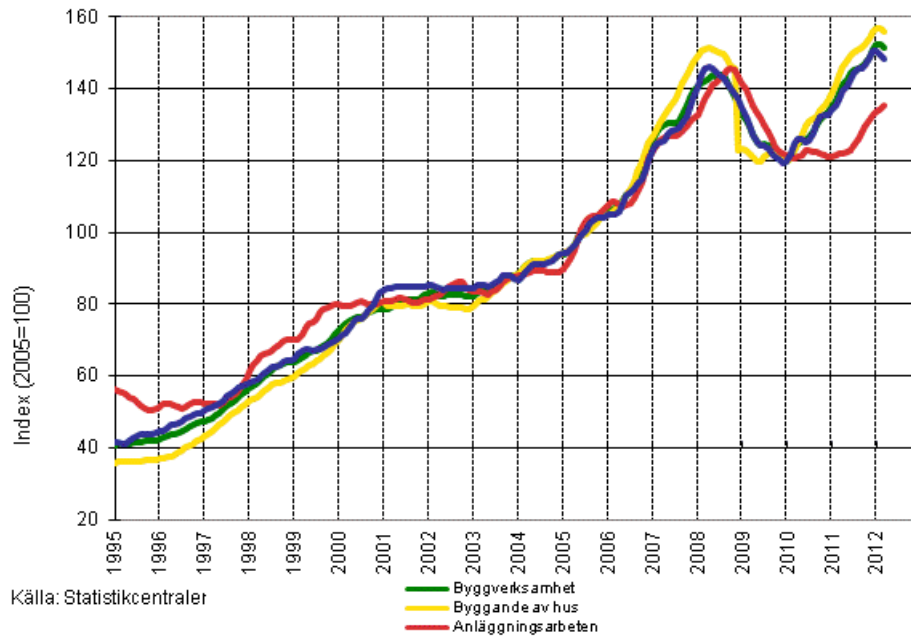
Tabellbilaga 1. Omsättningens årsförändring efter näringsgren, % (TOL 2008)

	Tremånaders årsförändringar, % ¹⁾				Den senaste månadens årsförändring, % ¹⁾
	04-06/2011	07-09/2011	10-12/2011	01-03/2012	03/2012
F Byggverksamhet	7,0	14,0	10,4	12,5	6,5
41 Byggande av hus	12,4	15,8	10,2	13,2	5,9
42 Anläggningsarbeten	-2,0	6,4	8,5	15,5	7,5
43 Specialiserad bygg- och anläggningsverksamhet	4,4	14,8	11,0	11,2	6,9

1) I årsförändringen jämförs värdena för referensperioden med värdena för motsvarande period året innan.

Figurbilagor

Figurbilaga 1. Omsättning inom byggverksamhet (TOL 2008)



Revideringar i denna statistik

Uppgifterna i statistiken har reviderats enligt tabellen nedan. Mera information om revideringen finns i punkt 3 i kvalitetsbeskrivningen (på finska).

Revidering av årsförändringar av omsättningen inom huvudnäringsgrenar¹⁾

Näringsgren		2011			2012	
		10	11	12	01	02
F Byggverksamhet	1:a offentliggörandet, %	10,6	10,5	12,7	18,3	15,7
	Senaste offentliggörandet (2012-06-14), %	9,6	9,3	12,1	18,6	14,1
	Revidering, procentenhet	-1,0	-1,2	-0,6	0,3	-1,6
41 Byggande av hus	1:a offentliggörandet, %	13,6	8,9	11,8	20,0	14,9
	Senaste offentliggörandet (2012-06-14), %	12,3	8,0	10,7	22,9	13,3
	Revidering, procentenhet	-1,3	-0,9	-1,1	2,9	-1,6
42 Anläggningsarbeten	1:a offentliggörandet, %	8,5	9,5	9,7	21,2	19,1
	Senaste offentliggörandet (2012-06-14), %	7,7	9,1	8,8	20,8	18,3
	Revidering, procentenhet	-0,8	-0,4	-0,9	-0,4	-0,8
43 Specialiserad bygg- och anläggningsverksamhet	1:a offentliggörandet, %	8,7	12,3	14,4	16,1	15,7
	Senaste offentliggörandet (2012-06-14), %	7,6	10,6	14,3	13,9	13,9
	Revidering, procentenhet	-1,1	-1,7	-0,1	-2,2	-1,8

1) Med 1:a offentliggörande avses tidpunkten då uppgiften publicerades första gången. En revidering beskriver skillnaden mellan procentuella årsförändringar i den första och den senaste publiceringen.

Revidering av långsiktiga årsförändringar av omsättningen inom huvudnäringsgrenar

Näringsgren	År	Genomsnitt ¹⁾	Genomsnittet av de absoluta värdena ²⁾
F Byggverksamhet	2009	0,2	1,5
	2010	-1,7	1,7
41 Byggande av hus	2009	0,9	1,8
	2010	-1,6	1,6
42 Anläggningsarbeten	2009	-0,3	1,4
	2010	-0,4	1,0
43 Specialiserad bygg- och anläggningsverksamhet	2009	-0,4	1,8
	2010	-2,3	2,3

1) Genomsnittet av de uppgifter som reviderats mellan den första och den sjunde publiceringsgången under statistikåret.

2) Genomsnittet av de absoluta värdena på skillnaderna mellan den första och den sjunde publiceringsgången.

Förfrågningar

Mira Kuussaari 09 1734 3538

Heli Suonio 09 1734 2481

Ansvarig statistikdirektör:

Hannele Orjala

rakennus.suhdanne@stat.fi

www.stat.fi

Källa: Omsättningsindex för byggverksamhet 2012, mars, Statistikcentralen