

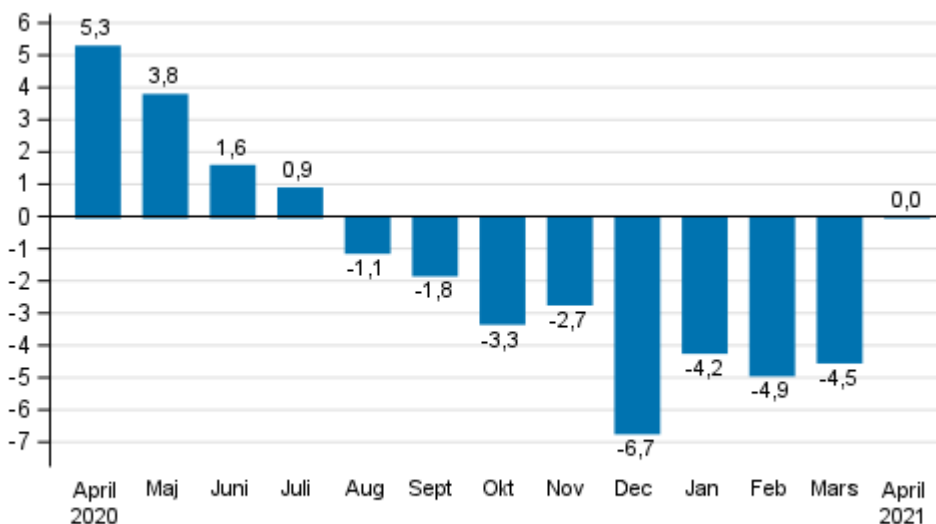
# Omsättningsindex för byggverksamhet

2021, april

## Preliminär data: Byggföretagens omsättning på fjolårets nivå i april

Enligt Statistikcentralens preliminära uppgifter var byggföretagens arbetsdagskorrigerade omsättning på fjolårets nivå i april 2021.

### Årsförändring av arbetsdagskorrigerad omsättning inom byggverksamhet, % (TOL 2008)



Källa: Statistikcentralen

Beräkningen av omsättningsindexen för byggverksamhet baserar sig på Skatteförvaltningens material över skatter som betalas på eget initiativ, som kompletteras med Statistikcentralens försäljningsenkät. På grund av faktureringspraxis kan det också finnas stora variationer i byggföretagens månatliga omsättning. Slutfakturan för stora projekt kan synas som försäljning för en månad, även om man arbetat för projektet i flera månader eller år.

Arbetsdagskorrigeringen beaktar de faktorer som beror på variationen i antalet vardagar. Detta innebär att man beaktat månadslängder, olika veckodagar och helgdagar. Från en säsongensad serie har man

dessutom eliminerat säsongvariationen, vilket gör att det är meningsfullt att också jämföra två successiva månadsobservationer.

Den senaste månads uppgifter preliminära och de publiceras med en månads eftersläpning. Uppgifterna kan revideras betydligt under kommande månader.

# Innehåll

## Tabeller

### Tabellbilagor

Tabellbilaga 1. Årsförändring av arbetsdagskorrigerad omsättning, % (TOL 2008).....	4
---	---

## Figurer

### Figurbilagor

Figurbilaga 1. Omsättning av byggverksamhet, trend serie.....	5
---	---

# Tabellbilagor

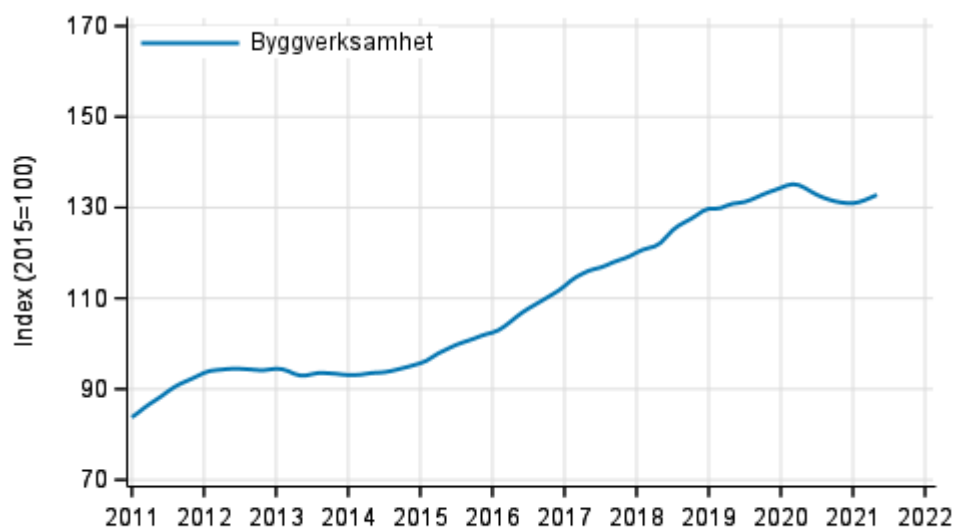
## Tabellbilaga 1. Årsförändring av arbetsdagskorrigerad omsättning, % (TOL 2008)

	Tremånaders årsförändringar, % <sup>1)</sup>				Kumulativ årsförändring, % <sup>1)</sup>	Den senaste månadens årsförändring, % <sup>1)</sup>
	05-07/2020	08-10/2020	11/20-01/21	02-04/2021	01-04/2021	04/2021
F Byggverksamhet	2,1	-2,1	-4,7	-3,1	-3,3	0,0

1) I årsförändringen jämförs värdena för referensperioden med värdena för motsvarande period året innan.

# Figurbilagor

Figurbilaga 1. Omsättning av byggverksamhet, trend serie



Källa: Statistikcentralen

## Förfrågningar

Lauri Pullinen 029 551 3043

Maija Sappinen 029 551 3348

Ansvarig avdelningschef:

Katri Kaaja

[rakennus.suhdanne@stat.fi](mailto:rakennus.suhdanne@stat.fi)

[www.stat.fi](http://www.stat.fi)

Källa: Omsättningsindex för byggverksamhet, Statistikcentralen