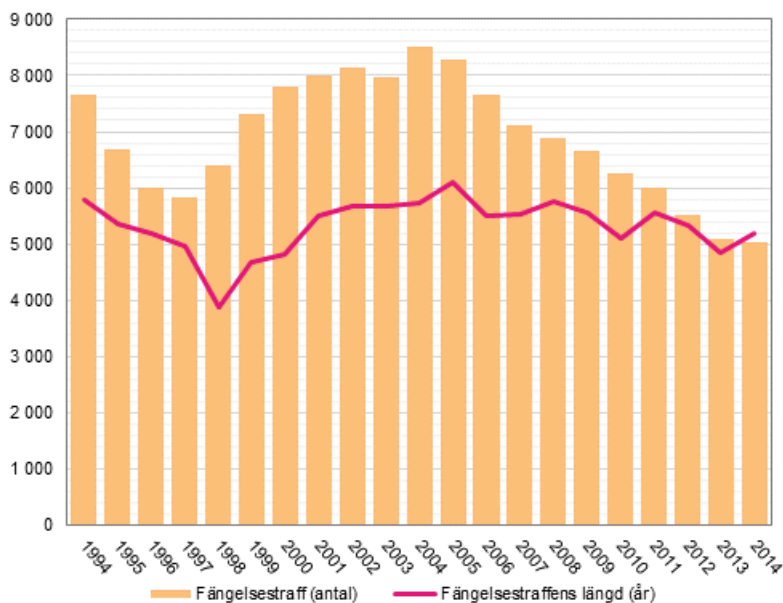


Åtalade, dömda och straff 2014

År 2014 tilldömes sammanlagt 5 200 år ovillkorligt fängelse

Enligt Statistikcentralen uppgick antalet personer som dömdes till ovillkorligt fängelse i tingsrätterna till något över 5 000 år 2014, nästan lika många som år 2013. Antalet personer som dömts till ovillkorligt fängelse har under de senaste tio åren årligen minskat. Den sammanlagda fängelse tiden för dem som dömts till ovillkorligt fängelse uppgick år 2014 till totalt 5 200 år, ungefär 7 procent mer än året innan.

Fängelsestraffens antal och längd (år) 1994–2014



Innehåll

Tabeller

Tabellbilagor

Tabellbilaga 1. I första instans åtalade och till straff dömda, 1950, 1960, 1970, 1980–2014; ordningsböter 1983–2014	3
Tabellbilaga 2. Böter och bötefördelning 1995–2014 (antal och euro).....	4

Tabellbilagor

Tabellbilaga 1. I första instans åtalade och till straff dömda, 1950, 1960, 1970, 1980–2014; ordningsböter 1983–2014

År	Åtalade inalles	Till straff dömda														Ordnings- böter
		inalles		Fängelse						Böter				Annat straff ¹⁾		
				ovillkorligt		villkorligt		villkorligt med böter		i rättegång		genom- straff order				
total	total	%	total	%	total	%	total	%	total	%	total	%	total	%	total	
1950	135 530	129 189	95,3	6 741	5,0	2 812	2,2	-	-	39 027	30,2	80 525	62,3	354	0,3	-
1960	206 334	199 315	96,6	6 900	3,5	3 686	1,8	-	-	40 818	20,5	147 650	74,1	261	0,1	-
1970	216 963	208 441	96,1	10 212	4,9	5 215	2,5	-	-	42 248	20,3	150 542	72,2	224	0,1	-
1980	329 344	321 476	97,6	10 326	3,2	14 556	4,5	5 803	39,9	47 401	14,7	249 006	77,5	187	0,1	-
1981	333 939	325 837	97,6	10 438	3,2	14 338	4,4	5 840	40,7	47 916	14,7	252 952	77,6	193	0,1	-
1982	330 995	322 901	97,6	11 304	3,5	14 027	4,3	5 477	39,0	47 755	14,8	249 582	77,3	233	0,1	-
1983	359 234	350 780	97,6	11 664	3,3	14 934	4,3	6 405	42,9	50 983	14,5	272 984	77,8	215	0,1	45 517 ²⁾
1984	332 669	324 500	97,5	11 695	3,6	14 069	4,3	5 850	41,6	50 145	15,5	248 337	76,5	254	0,1	120 810
1985	332 688	325 057	97,7	11 319	3,5	14 566	4,5	6 252	42,9	49 956	15,3	248 969	76,6	247	0,1	94 738
1986	353 930	346 331	97,9	11 467	3,3	15 601	4,5	6 909	44,3	50 774	14,6	268 300	77,5	189	0,1	92 750
1987	382 955	374 769	97,9	11 915	3,2	15 937	4,3	6 877	43,2	53 075	14,2	293 699	78,4	143	0,0	91 451
1988	393 441	385 525	98,0	11 061	2,9	15 955	4,1	7 434	46,6	52 475	13,6	305 911	79,3	123	0,0	79 143
1989	401 375	394 035	98,2	11 245	2,9	16 601	4,2	7 929	47,8	53 036	13,5	313 067	79,5	86	0,0	66 758
1990	401 109	393 605	98,1	11 657	3,0	17 428	4,4	8 472	48,6	52 542	13,3	311 889	79,2	89	0,0	69 229
1991	412 022	404 884	98,3	11 533	2,8	16 312	4,0	8 526	52,3	51 950	12,8	325 030	80,3	59	0,0	67 143
1992	397 595	390 862	98,3	11 538	3,0	15 638	4,0	7 743	49,5	47 480	12,1	315 940	80,8	266	0,1	78 802
1993	393 052	386 863	98,4	10 126	2,6	14 250	3,7	6 371	44,7	41 168	10,6	321 060	83,0	259	0,1	79 055
1994	365 636	359 656	98,4	9 186	2,6	12 936	3,6	5 741	44,4	38 862	10,8	298 408	83,0	264	0,1	64 793
1995	344 801	338 960	98,3	9 557	2,8	13 624	4,0	6 801	49,9	38 027	11,2	277 530	81,9	222	0,1	52 009
1996	344 153	328 451	95,4	9 378	2,9	13 039	4,0	6 740	51,7	36 330	11,1	269 501	82,1	203	0,1	63 478
1997	313 158	307 352	98,1	9 503	3,1	12 962	4,2	6 809	52,5	35 132	11,4	249 460	81,2	295	0,1	58 861
1998	328 119	323 662	98,6	10 609	3,3	12 963	4,0	7 397	57,1	33 927	10,5	264 930	81,9	1 233	0,4	62 006
1999	297 381	292 524	98,4	11 326	3,9	12 549	4,3	6 848	54,6	34 226	11,7	232 873	79,6	1 550	0,5	69 210
2000	266 059	260 573	97,9	11 564	4,4	13 974	5,4	7 146	51,5	37 514	14,4	196 156	75,3	1 365	0,5	103 499
2001	308 802	303 053	98,1	11 740	3,9	14 342	4,7	7 412	51,7	38 948	12,9	236 448	78,0	1 575	0,5	103 013
2002	261 225	255 802	97,9	11 800	4,6	14 774	5,8	7 823	53,0	36 584	14,3	191 011	74,7	1 633	0,6	96 608
2003	288 905	283 755	98,2	11 604	4,1	15 074	5,3	8 094	53,7	36 460	12,8	218 883	77,1	1 734	0,6	99 099
2004	307 956	302 378	98,2	12 470	4,1	16 168	5,3	9 320	57,6	39 420	13,0	232 613	76,9	1 707	0,6	109 634
2005	310 596	305 029	98,2	12 003	3,9	15 759	5,2	8 930	56,7	38 291	12,6	237 472	77,9	1 504	0,5	110 977
2006	300 447	295 008	98,2	11 287	3,8	15 515	5,3	8 755	56,4	36 813	12,5	229 731	77,9	1 662	0,6	108 446
2007	328 909	323 751	98,4	10 711	3,3	15 960	4,9	9 353	58,6	36 696	11,3	258 890	80,0	1 494	0,5	133 833
2008	325 785	320 533	98,4	10 408	3,2	16 000	5,0	9 038	56,5	37 615	11,7	255 037	79,6	1 473	0,5	201 742
2009	278 603	273 468	98,2	9 909	3,6	15 594	5,7	7 972	51,1	37 477	13,7	208 983	76,4	1 505	0,6	274 460
2010	277 982	273 038	98,2	9 333	3,4	15 099	5,5	7 553	50,0	36 120	13,2	210 906	77,2	1 580	0,6	291 283
2011	274 970	269 867	98,1	8 929	3,3	15 076	5,6	7 509	49,8	36 645	13,6	207 679	77,0	1 538	0,6	301 191
2012	257 729	252 513	98,0	8 482	3,4	14 582	5,8	7 069	48,5	36 463	14,4	191 483	75,8	1 503	0,6	269 661
2013	240 487	235 686	98,0	7 779	3,3	13 813	5,9	6 273	45,4	33 746	14,3	179 184	76,0	1 164	0,5	254 131
2014	225 042	220 714	98,1	7 556	3,4	13 580	6,2	5 905	43,5	33 604	15,2	164 431	74,5	1 543	0,7	261 457

1) 1) 1950-91: utdömda viten ingår ej

2) 2) 1.9.-31.12.

Tabellbilaga 2. Böter och bötefördelning 1995–2014 (antal och euro)

År	Domar i underrätter		Straff- order		Ordnings- böter	
	Antal	Milj. euro	Antal	Milj. euro	Antal	Milj. euro
1995	47 134	9,7	277 530	25,2	52 009	1,7
1996	44 899	9,4	269 501	24,5	63 478	2,0
1997	43 573	9,5	249 460	23,8	58 861	1,9
1998	42 288	9,8	264 930	26,8	62 006	2,0
1999	42 143	10,1	232 873	27,1	69 210	3,1
2000	44 713	12,5	196 156	29,5	103 499	7,5
2001	46 414	14,6	236 448	38,2	103 013	7,4
2002	44 462	14,1	191 011	30,9	96 608	7,0
2003	44 580	15,0	218 883	37,2	99 099	7,3
2004	48 721	17,1	232 613	41,3	109 634	8,0
2005	47 483	17,4	237 472	44,3	110 704	8,5
2006	45 804	18,2	229 731	45,0	108 203	8,3
2007	46 243	19,0	258 890	52,4	133 629	10,4
2008	46 869	20,5	255 037	52,4	201 505	15,9
2009	45 730	19,8	208 983	42,8	274 124	21,6
2010	44 068	19,5	210 906	43,0	290 828	22,3
2011	44 484	19,7	207 679	43,9	300 809	22,8
2012	43 728	20,1	191 483	41,7	269 404	20,6
2013	40 190	19,6	179 184	41,3	253 932	19,6
2014	39 665	19,8	164 431	39,2	261 300	20,5

Förfrågningar

Salla Tuominiemi 029 551 3242
Ansvarig statistikdirektör:
Riitta Harala

rikos@stat.fi
http://www.stat.fi/til/syyttr/index_sv.html
Källa: Åtalade, dömda och straff 2014, Statistikcentralen