

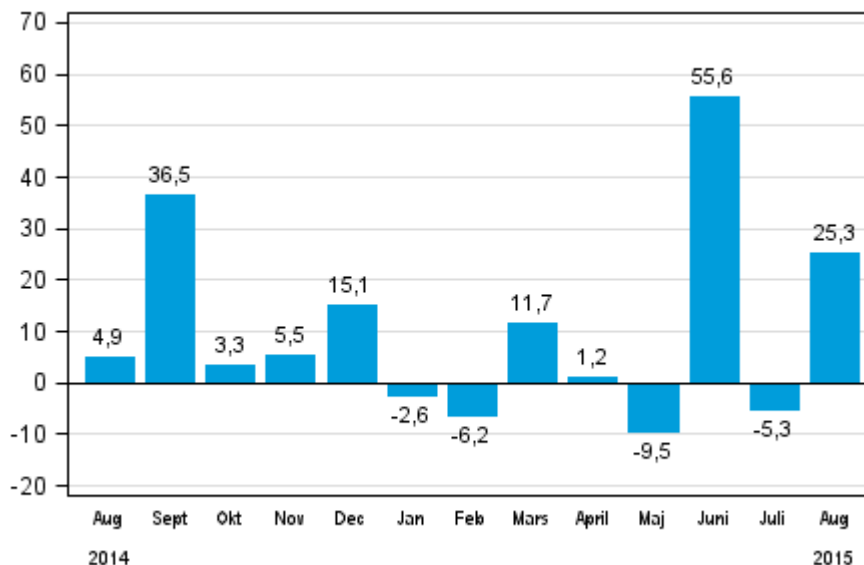
# Industrins ordergång

2015, augusti

## Industrins ordergång ökade i augusti med 25,3 procent från året innan

Enligt Statistikcentralen var värdet av industrins ordergång 25,3 procent större i augusti 2015 än året innan. Ökningen förklaras av några stora ordergångar inom metallindustrin. Under januari–augusti ökade ordergången med 9,0 procent från året innan.

### Industrins ordergång, årsförändring (ursprunglig serie), % (TOL2008)



Vid tolkningen av statistiken bör man komma ihåg att kraftiga svängningar är typiska på månadsnivå. Inte heller värdemässigt stora ordergångar fördelas över en längre period, utan tas med som sådana i den månad som statistikförs.

Indexet över industrins ordergång beskriver utvecklingen av värdet på företagens nya beställningar för de varors och tjänsters del vars produktion är avsedd att ske på ett arbetsställe i Finland. Statistiken baserar sig på ett urval enligt provning. Urvalets grundobservationsenhet är ett företag eller en branschenhet. Till urvalet hör månatligen 400–450 företag eller deras branschenheter. Indextalen och årsförändringsprocenterna

publiceras varje månad för fem näringsgrenar. Tidsserierna börjar från och med januari år 2005 och basåret för tidsserierna är år 2010 (2010=100). Indextalen kan förändras något på grund av ackumuleringen av material och förändringar i de uppgifter företagen angivit. På grund av kompletteringen av materialen uppdateras de senaste 12 månaderna vid offentliggörandet. En noggrannare beskrivning av statistiken samt beräkningsmetoden finns i kvalitetsbeskrivningen på statistikens ingångssida.

# Innehåll

## Tabeller

### Tabellbilagor

Tabellbilaga 1. Tremånaders glidande årsförändring, kumulativ årsförändring och den senaste månadens årsförändring, % (TOL 2008).....	4
---	---

## Figurer

### Figurbilagor

Figurbilaga 1. Industrins orderingång, trendserier efter näringsgren (TOL2008).....	5
---	---

# Tabellbilagor

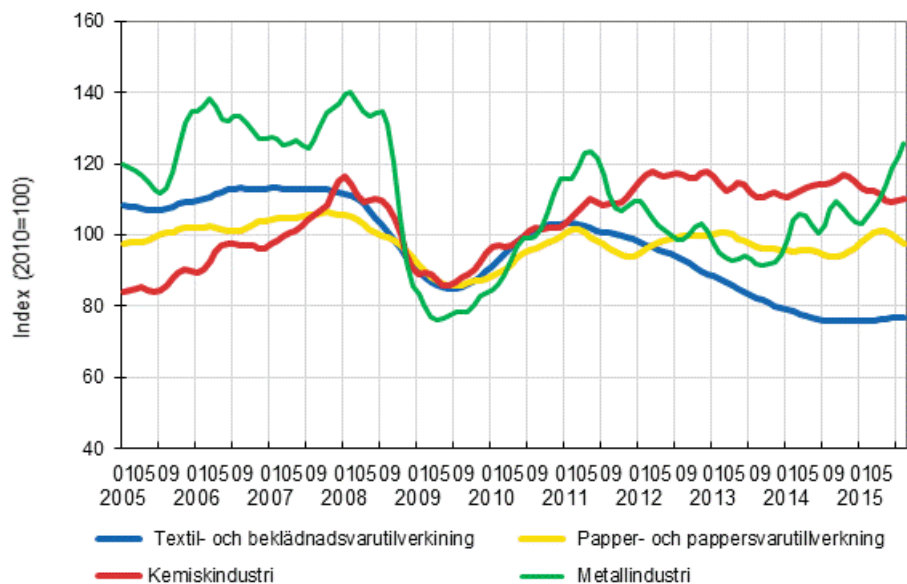
## Tabellbilaga 1. Tremånaders glidande årsförändring, kumulativ årsförändring och den senaste månadens årsförändring, % (TOL 2008)

	Tremånaders årsförändringar, % <sup>1)</sup>				Kumulativ årsförändring, % <sup>1)</sup>	Den senaste månadens årsförändring, % <sup>1)</sup>
	09-11/2014	12/14-02/15	03-05/2015	06-08/2015		
Fabriksindustri (13-14, 17, 20-21, 24-30)	14,9	1,8	1,3	26,4	9,0	25,3
Textil- och beklädnadsvarutillverkning (13-14)	-4,5	-5,6	-1,3	6,0	-0,4	0,0
Pappers- och pappersvarutillverkning (17)	-3,5	3,7	6,9	6,1	5,7	-2,0
Kemisk industri (20-21)	6,9	-6,0	-1,2	-2,4	-1,7	1,4
Metallindustri (24-30)	23,5	3,3	0,3	41,2	12,8	39,5

1) Årsförändringen jämförs värdena för referensperioden med värdena för motsvarande period året innan.

# Figurbilagor

Figurbilaga 1. Industrins ordergång, trendserier efter näringsgren (TOL2008)



## Förfrågningar

Maarit Mäkelä 029 551 3324

Kari Rautio 029 551 2479

Ansvarig statistikdirektör:

Mari Ylä-Jarkko

[volyyimi.indeksi@stat.fi](mailto:volyyimi.indeksi@stat.fi)

[www.stat.fi](http://www.stat.fi)

Källa: Industrins orderingång 2015, augusti. Statistikcentralen