

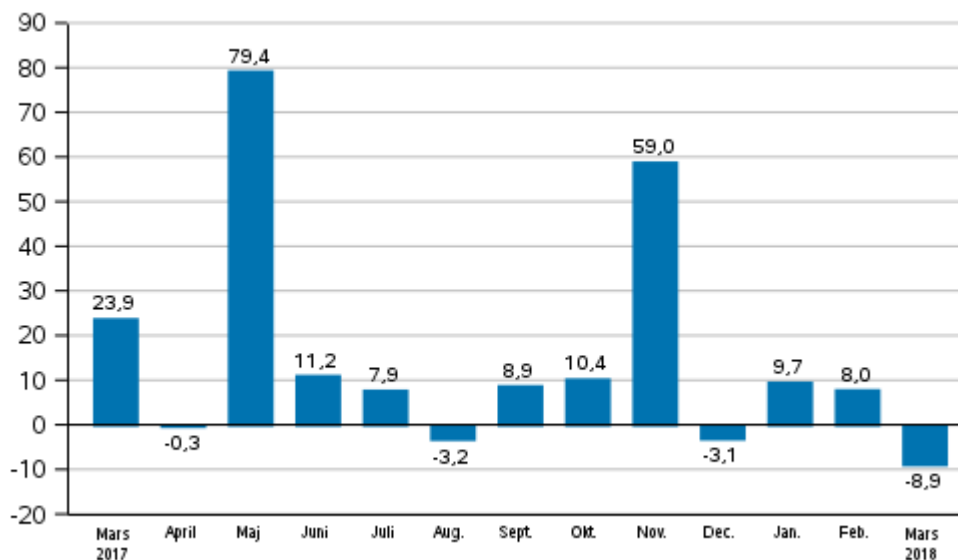
# Industrins orderingsång

2018, mars

## Industrins orderingsång sjönk i mars med 8,9 procent från året innan

Enligt Statistikcentralen var värdet av industrins orderingsång 8,9 procent mindre i mars 2018 än året innan. Under januari–mars ökade orderingsången med 2,0 procent från året innan.

### Industrins orderingsång, årsförändring (ursprunglig serie), % (TOL2008)



Vid tolkningen av statistiken bör man komma ihåg att kraftiga svängningar är typiska på månadsnivå. Inte heller värdemässigt stora orderingsångar fördelas över en längre period, utan tas med som sådana i den månad som statistikförs.

Vid beräkningen av industrins orderingsång har basåret 2015=100 börjat användas fr.o.m. uppgifterna för januari 2018.

Indexet över industrins orderingång beskriver utvecklingen av värdet på företagens nya beställningar för de varors och tjänsters del vars produktion är avsedd att ske på ett arbetsställe i Finland. Statistiken baserar sig på ett urval enligt provning. Urvalets grundobservationsenhet är ett företag eller en branschenhet. Till urvalet hör månatligen 400–450 företag eller deras branschenheter. Indextalen och årsförändringsprocenterna publiceras varje månad för fyra näringsgrenar. Tidsserierna börjar från och med januari år 2005 och basåret för tidsserierna är år 2015 (2015=100). Indextalen kan förändras något på grund av ackumuleringen av material och förändringar i de uppgifter företagen angivit. På grund av kompletteringen av materialen uppdateras de senaste 12 månaderna vid offentliggörandet. En noggrannare beskrivning av statistiken samt beräkningsmetoden finns i kvalitetsbeskrivningen på statistikens ingångssida.

# Innehåll

## Tabeller

### Tabellbilagor

Tabellbilaga 1. Tremånaders glidande årsförändring, kumulativ årsförändring och den senaste månads årsförändring, % (TOL 2008).....	4
---	---

## Figurer

### Figurbilagor

Figurbilaga 1. Industrins orderingång, trendserier efter näringsgren (TOL2008).....	5
---	---

# Tabellbilagor

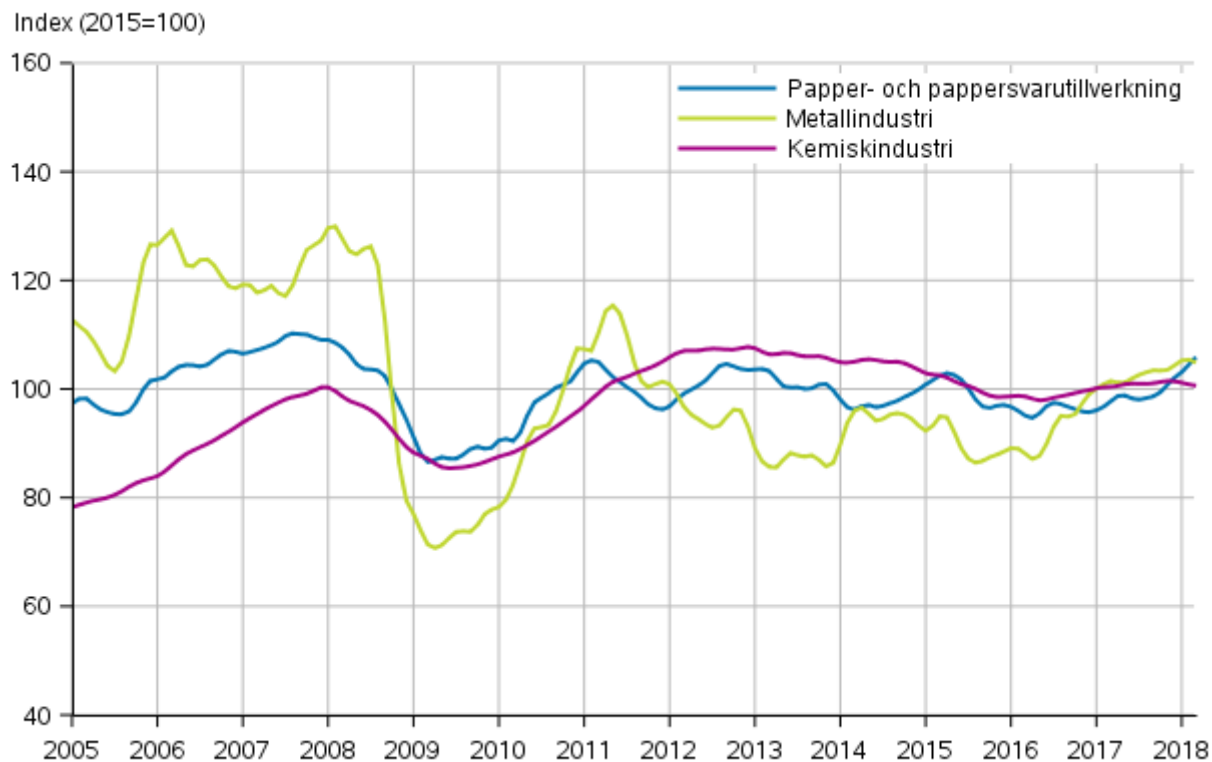
**Tabellbilaga 1. Tremånaders glidande årsförändring, kumulativ årsförändring och den senaste månadens årsförändring, % (TOL 2008)**

	Tremånaders årsförändringar, % <sup>1)</sup>				Kumulativ årsförändring, % <sup>1)</sup>	Den senaste månadens årsförändring, % <sup>1)</sup>
	04-06/2017	07-09/2017	10-12/2017	01-03/18		
Fabriksindustri (13-14, 17, 20-21, 24-30)	29,0	4,3	22,9	2,0	2,0	-8,9
Pappers- och pappersvarutillverkning (17)	1,5	-0,6	4,0	7,3	7,3	5,3
Kemisk industri (20-21)	6,5	0,5	3,0	-3,7	-3,7	-9,5
Metallindustri (24-30)	45,7	7,1	33,8	1,4	1,4	-13,3

1) Årsförändringen jämförs värdena för referensperioden med värdena för motsvarande period året innan

# Figurbilagor

**Figurbilaga 1. Industrins orderingång, trendserier efter näringsgren (TOL2008)**



## Förfrågningar

Jussi Haavisto 029 551 3341

Maarit Mäkelä 029 551 3324

Ansvarig statistikdirektör:

Mari Ylä-Jarkko

[volyyimi.indeksi@stat.fi](mailto:volyyimi.indeksi@stat.fi)

[www.stat.fi](http://www.stat.fi)

Källa: Industrins orderingång 2018, mars. Statistikcentralen