

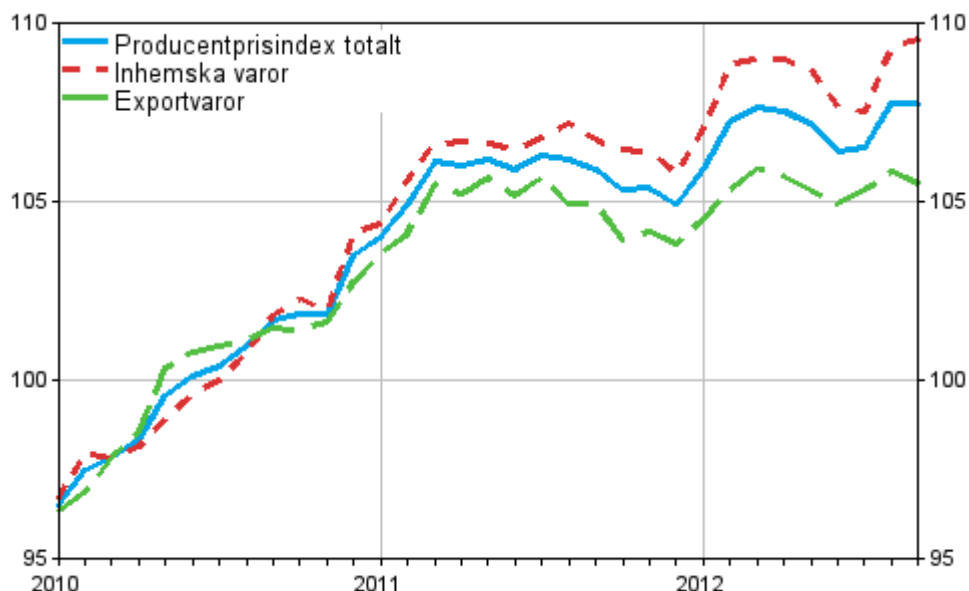
Producentprisindexen

2012, september

Producentpriserna för industrin steg med 1,7 procent i september

Enligt Statistikcentralen steg producentpriserna för industrin med i genomsnitt 1,7 procent från september 2011 till september 2012. Producentpriserna på industriprodukter som såldes på hemmamarknaden steg med 2,6 procent, medan producentpriserna på exportprodukter steg med 0,6 procent.

Producentprisindex för industrin 2010=100, 2010:01–2012:09



Exportprisindexet steg med 0,7 procent på årsnivå och Importprisindexet med 3,3 procent. Basprisindexet för hemmamarknadsvaror steg med 3,2 procent och årsförändringen av Basprisindexet för hemmamarknadsvaror inklusive skatter var 3,4 procent.

Ökningen av producentpriserna för industrin påverkades speciellt av att oljeprodukter, livsmedel och metallprodukter blev dyrare jämfört med september året innan. Prisstegringen dämpades särskilt av att metallframställning och papper blev billigare.

Producentpriserna för industrin var i genomsnitt oförändrade från augusti till september.

Producentprisindex 2010=100

	Indextal 2012:09	2012:08 - 2012:09, %	2011:09 - 2012:09, %
Producentprisindex för industrin, totalt	107,7	0,0	1,7
- Producentprisindex för industrin, inhemska varor	109,5	0,2	2,6
- Producentprisindex för industrin, exporterade varor	105,5	-0,3	0,6
Exportprisindex	105,7	-0,3	0,7
Importprisindex	112,4	-0,5	3,3
Basprisindex för hemmamarknadsvaror	110,7	0,1	3,2
Basprisindex för hemmamarknadsvaror, inkl. skatter	112,0	0,0	3,4

Producentprisindex 1949=100

	Indextal 2012:09	2012:08 - 2012:09, %	2011:09 - 2012:09, %
Produktionsprisindex	1986	0,0	1,8
Exportprisindex (fob)	1726	-0,3	0,7
Importprisindex (cif)	1678	-0,5	3,1
Partiprisindex	2252	0,0	3,3

Innehåll

Tabeller

Tabellbilagor

Tabellbilaga 1. Producentprisindexen 2010=100, indextal och årliga förändringar.....	4
Tabellbilaga 2. Producentprisindexen 1949=100.....	5
Tabellbilaga 3. Producentprisindex för industrin 2010=100 (NACE-TOL 2008).....	6
Tabellbilaga 4. Producentprisindex för industrin 2010=100 (MIG).....	6
Tabellbilaga 5. Exportprisindex 2010=100 (NACE-TOL 2008).....	7
Tabellbilaga 6. Exportprisindex 2010=100 (MIG).....	7
Tabellbilaga 7. Importprisindex 2010=100 (NACE-TOL 2008).....	8
Tabellbilaga 8. Importprisindex 2010=100 (MIG).....	8
Tabellbilaga 9. Basprisindex för hemmamarknadsvaror 2010=100 (NACE-TOL 2008).....	9
Tabellbilaga 10. Basprisindex för hemmamarknadsvaror 2010=100 (MIG).....	9
Tabellbilaga 11. Basprisindex för hemmamarknadsvaror, inklusive skatter, 2010=100 (NACE-TOL 2008).....	10
Tabellbilaga 12. Basprisindex för hemmamarknadsvaror, inklusive skatter (MIG).....	10
Tabellbilaga 13. Produktionsprisindex 1949=100 (SITC).....	11
Tabellbilaga 14. Produktionsprisindex 1949=100 (ISIC).....	11
Tabellbilaga 15. Exportprisindex (FOB) 1949=100 (SITC).....	11
Tabellbilaga 16. Importprisindex (CIF) 1949=100 (SITC).....	11
Tabellbilaga 17. Partiprisindex 1949=100 (SITC).....	12
Tabellbilaga 18. Producentprisindex för industrin 2005=100 (NACE-TOL 2008).....	12
Tabellbilaga 19. Exportprisindex 2005=100 (NACE-TOL 2008).....	12
Tabellbilaga 20. Importprisindex 2005=100 (NACE-TOL 2008).....	13
Tabellbilaga 21. Basprisindex för hemmamarknadsvaror 2005=100 (NACE-TOL 2008).....	13
Tabellbilaga 22. Partiprisindex 2005=100 (NACE-TOL 2008).....	13
Tabellbilaga 23. Producentprisindex för tjänster 2005=100 (TOL 2008), 3:a kvartalet 2012	14
Tabellbilaga 24. Producentprisindex för industrin, internationell jämförelse.....	15
Tabellbilaga 25. Trädpellet, konsumentpris.....	15
Tabellbilaga 26. Basprisindex för hemmamarknadsvaror 2000=100 (NACE-TOL 2002).....	15

Tabellbilagor

Tabellbilaga 1. Producentprisindexen 2010=100, indextal och årliga förändringar

År och månad	Producentprisindex för industrin		Basprisindex för hemmamarknadsvaror		Exportprisindex		Importprisindex		Basprisindex för hemmamarknadsvaror inkl. skatter		
	Index	%/år	Index	%/år	Index	%/år	Index	%/år	Index	%/år	
2010	1-12	100,0		100,0		100,0		100,0		100,0	
2011	1-12	105,6	5,6	106,4	6,4	104,9	4,9	108,3	8,3	107,5	7,5
	1	104,0	7,8	103,9	6,8	103,7	7,7	105,7	10,6	105,0	8,2
	2	104,9	7,6	105,1	7,4	104,3	7,7	107,3	11,3	106,2	8,9
	3	106,1	8,5	106,2	7,9	105,7	8,0	108,8	11,2	107,3	9,4
	4	106,0	7,8	106,7	7,6	105,4	7,0	109,8	9,8	107,8	9,1
	5	106,2	6,7	106,3	6,9	105,9	5,5	108,1	8,1	107,3	8,5
	6	105,9	5,8	106,4	6,4	105,3	4,5	107,8	6,8	107,5	8,0
	7	106,3	5,8	107,0	7,1	105,8	4,9	108,8	8,6	108,2	7,8
	8	106,2	5,2	107,0	6,7	105,1	3,9	107,9	7,3	108,2	7,4
	9	105,9	4,2	107,2	6,0	105,0	3,5	108,8	7,5	108,2	6,7
	10	105,3	3,4	106,9	5,4	104,0	2,7	108,4	7,5	108,0	6,2
	11	105,4	3,5	107,2	5,4	104,2	2,5	109,2	7,1	108,2	6,1
12	104,9	1,4	107,0	3,5	104,0	1,0	109,2	4,6	108,1	4,2	
2012	1	105,9	1,8	108,0	4,0	104,7	0,9	110,9	4,9	109,5	4,2
	2	107,2	2,2	109,6	4,3	105,5	1,2	112,1	4,5	111,0	4,5
	3	107,6	1,4	110,1	3,6	106,1	0,4	112,6	3,6	111,4	3,8
	4	107,5	1,4	109,9	3,0	105,9	0,5	112,1	2,0	111,3	3,2
	5	107,2	0,9	109,8	3,3	105,5	-0,4	111,4	3,1	111,2	3,6
	6	106,4	0,5	108,5	2,0	105,1	-0,2	109,0	1,1	109,9	2,2
	7	106,5	0,2	109,1	1,9	105,5	-0,3	110,8	1,8	110,5	2,1
	8	107,8	1,5	110,6	3,3	106,0	0,9	113,0	4,8	111,9	3,5
	9	107,7	1,7	110,7	3,2	105,7	0,7	112,4	3,3	112,0	3,4

Tabellbilaga 2. Producentprisindexen 1949=100

År och månad	Produktionsprisindex	Exportprisindex	Importprisindex	Partiprisindex	
2000	1-12	1666	1686	1335	1701
2001	1-12	1674	1668	1298	1706
2002	1-12	1644	1617	1263	1693
2003	1-12	1626	1562	1258	1695
2004	1-12	1631	1570	1303	1711
2005	1-12	1664	1599	1389	1768
2006	1-12	1745	1665	1494	1872
2007	1-12	1795	1706	1529	1938
2008	1-12	1862	1724	1582	2027
2009	1-12	1756	1566	1401	1893
2010	1-12	1843	1633	1495	2000
2011	1-12	1944	1714	1616	2169
2012	1	1953	1709	1655	2202
	2	1977	1722	1673	2232
	3	1984	1733	1681	2241
	4	1982	1729	1672	2238
	5	1976	1723	1662	2236
	6	1962	1716	1626	2211
	7	1964	1722	1653	2223
	8	1986	1730	1687	2252
	9	1986	1726	1678	2252

Tabellbilaga 3. Producentprisindex för industrin 2010=100 (NACE-TOL 2008)

Varugruppen (NACE-TOL)	Inhemskt varor	Exportvaror	Totalt 2012:09	2012:08 - 2012:09, %	2011:09 - 2012:09, %
B-E Totalt	109,5	105,5	107,7	0,0	1,7
B Utvinning av mineral	114,4	107,1	113,9	1,5	7,2
C Tillverkning	110,0	105,7	107,8	-0,2	1,7
C10 Livsmedelsframställning	112,3	112,7	112,4	0,3	3,5
C11 Framställning av drycker	108,6	105,5	108,1	-1,2	5,5
C13 Textilvarutillverkning	100,1	107,1	103,7	-0,5	-1,9
C14 Tillverkning av kläder	109,4	105,8	107,1	-0,3	3,6
C16 Tillverkning av trä och varor av trä, kork, rotting o.d. utom möbler	100,2	103,0	101,2	0,6	-0,3
C17 Pappers- och pappersvarutillverkning	97,7	103,4	101,5	-1,7	-3,4
C171 Massa-, pappers- och papptillverkning	96,0	103,2	101,0	-1,8	-3,8
C172 Tillverkning av pappers- och pappvaror	106,5	108,0	106,9	0,2	0,9
C18 Grafisk produktion och reproduktion av inspelningar			97,9	-0,2	-1,5
C20 Tillverkning av kemikalier och kemiska produkter	116,5	110,4	113,3	1,1	2,9
C22 Tillverkning av gummi- och plastvaror	111,6	107,2	109,7	-0,7	2,5
C23 Tillverkning av andra icke-metalliska mineraliska produkter	107,6	104,9	106,9	0,5	2,9
C24 Stål- och metallframställning	105,3	97,3	99,9	-2,0	-5,9
C25 Tillverkning av metallvaror utom maskiner och apparater	110,3	116,2	111,3	0,4	4,2
C26 Tillverkning av datorer, elektronikvaror och optik	97,6	91,9	92,6	0,0	-6,1
C265 Tillverkning av instrument för mätning, provning, navigering och styrning samt ur			101,5	-0,1	0,5
C27 Tillverkning av elapparatur	111,4	101,8	104,2	-0,2	1,2
C28 Tillverkning av övriga maskiner	100,8	104,4	103,3	0,1	1,9
C29 Tillverkning av motorfordon, släpfordon och påhängsvagnar	103,5	103,9	103,8	0,2	2,1
C31 Tillverkning av möbler	104,8	105,3	104,9	0,0	1,4
D35 Försörjning av el, gas, värme och kyla			102,8	2,4	2,1
E36 Vattenförsörjning			110,9	0,0	4,6

Tabellbilaga 4. Producentprisindex för industrin 2010=100 (MIG)

Användningssyfte (MIG)	Inhemskt varor	Exportvaror	Totalt 2012:09	2012:08 - 2012:09, %	2011:09 - 2012:09, %
Insatsvaror	107,3	103,5	105,3	-0,4	-0,5
Kapitalvaror	105,5	100,0	102,2	0,0	0,8
Varaktiga konsumtionsvaror	106,7	106,4	106,6	-0,2	2,4
Icke varaktiga konsumtionsvaror	108,5	105,8	107,9	0,0	2,9
Energi	116,6				

Tabellbilaga 5. Exportprisindex 2010=100 (NACE-TOL 2008)

Varugruppen (NACE-TOL)	Indextal 2012:09	2012:08 - 2012:09, %	2011:09 - 2012:09, %
A-E Totalt	105,7	-0,3	0,7
A Jordbruk, skogsbruk och fiske	137,3	1,7	15,7
B Utvinning av mineral	107,1	1,4	0,3
C Tillverkning	105,7	-0,4	0,6
C10 Livsmedelsframställning	112,7	-0,7	6,4
C11 Framställning av drycker	105,5	-4,4	2,6
C13 Textilvarutillverkning	107,1	0,1	-2,6
C14 Tillverkning av kläder	105,8	-0,2	2,8
C16 Tillverkning av trä och varor av trä, kork, rotting o.d. utom möbler	103,0	0,8	0,7
C17 Pappers- och pappersvarutillverkning	103,4	-1,9	-3,2
C171 Massa-, pappers- och papptillverkning	103,2	-1,9	-3,4
C172 Tillverkning av pappers- och pappvaror	108,0	-1,8	1,0
C20 Tillverkning av kemikalier och kemiska produkter	110,4	1,0	2,1
C22 Tillverkning av gummi- och plastvaror	107,2	-1,4	1,8
C23 Tillverkning av andra icke-metalliska mineraliska produkter	104,9	1,2	3,7
C24 Stål- och metallframställning	97,3	-1,6	-5,8
C25 Tillverkning av metallvaror utom maskiner och apparater	116,2	3,8	5,3
C26 Tillverkning av datorer, elektronikvaror och optik	91,9	0,0	-6,7
C27 Tillverkning av elapparatur	101,8	-0,4	0,3
C28 Tillverkning av övriga maskiner	104,4	0,0	2,1
C29 Tillverkning av motorfordon, släpfordon och påhängsvagnar	103,9	0,3	2,3
C31 Tillverkning av möbler	105,3	0,0	1,5

Tabellbilaga 6. Exportprisindex 2010=100 (MIG)

Användningssyfte (MIG)	Indextal 2012:09	2012:08 - 2012:09, %	2011:09 - 2012:09, %
Insatsvaror	103,5	-0,6	-1,5
Kapitalvaror	100,0	0,0	-1,0
Varaktiga konsumtionsvaror	106,4	-0,9	3,0
Icke varaktiga konsumtionsvaror	105,8	0,2	3,9

Tabellbilaga 7. Importprisindex 2010=100 (NACE-TOL 2008)

Varugruppen (NACE-TOL)	Indextal 2012:09	2012:08 - 2012:09, %	2011:09 - 2012:09, %
A-E Totalt	112,4	-0,5	3,3
A Jordbruk, skogsbruk och fiske	105,2	-1,4	-6,1
B Utvinning av mineral	136,1	-2,1	6,8
C Tillverkning	108,4	0,0	2,8
C10 Livsmedelsframställning	115,9	2,9	3,6
C11 Framställning av drycker	106,7	0,3	3,5
C13 Textilvarutillverkning	108,1	0,2	-0,7
C14 Tillverkning av kläder	111,7	-0,5	6,1
C16 Tillverkning av trä och varor av trä, kork, rotting o.d. utom möbler	104,2	0,5	0,9
C17 Pappers- och pappersvarutillverkning	104,1	-0,5	1,7
C171 Massa-, pappers- och papptillverkning	103,3	-0,7	1,2
C172 Tillverkning av pappers- och pappvaror	105,9	-0,1	2,9
C19 Tillverkning av stenkolsprodukter och raffinerade petroleumprodukter	142,0	-1,0	10,0
C192 Petroleumraffinering	143,7	-1,1	11,2
C20 Tillverkning av kemikalier och kemiska produkter	115,4	0,2	3,1
C21 Tillverkning av farmaceutiska basprodukter och läkemedel	102,9	-0,1	3,9
C22 Tillverkning av gummi- och plastvaror	111,8	1,1	4,6
C23 Tillverkning av andra icke-metalliska mineraliska produkter	106,3	-0,2	2,3
C24 Stål- och metallframställning	100,6	-0,6	-3,9
C241 Framställning av järn och stål samt ferrolegeringar	107,3	-1,9	-4,3
C244 Framställning av andra metaller än järn	90,9	3,9	-3,0
C25 Tillverkning av metallvaror utom maskiner och apparater	107,6	-1,6	3,6
C26 Tillverkning av datorer, elektronikvaror och optik	97,4	0,4	2,5
C27 Tillverkning av elapparatur	103,0	-0,6	1,3
C28 Tillverkning av övriga maskiner	106,6	-0,1	2,8
C29 Tillverkning av motorfordon, släpfordon och påhängsvagnar	103,6	0,0	1,7
C30 Tillverkning av andra transportmedel	109,8	-1,6	6,6
C31 Tillverkning av möbler	104,8	-0,3	3,7

Tabellbilaga 8. Importprisindex 2010=100 (MIG)

Användningssyfte (MIG)	Indextal 2012:09	2012:08 - 2012:09, %	2011:09 - 2012:09, %
Insatsvaror	108,3	0,3	1,9
Kapitalvaror	103,2	0,0	3,2
Varaktiga konsumtionsvaror	102,4	-0,4	2,5
Icke varaktiga konsumtionsvaror	109,5	1,1	3,8
Energi	138,4	-2,6	6,8

Tabellbilaga 9. Basprisindex för hemmamarknadsvaror 2010=100 (NACE-TOL 2008)

Varugruppen (NACE-TOL)	Inhemskt varor	Importvaror	Totalt 2012:09	2012:08 - 2012:09, %	2011:09 - 2012:09, %
A-F Totalt	109,8	112,4	110,7	0,1	3,2
A Jordbruk, skogsbruk och fiske	113,2	105,2	112,0	2,4	-0,4
B Utvinning av mineral	114,4	136,1	132,4	-1,6	6,9
C Tillverkning	110,0	108,4	109,3	0,0	2,8
C10 Livsmedelsframställning	112,3	116,0	113,2	1,1	3,3
C11 Framställning av drycker	108,6	106,7	108,0	-0,4	5,3
C13 Textilvarutillverkning	100,1	108,0	105,3	-0,3	-0,8
C14 Tillverkning av kläder	109,4	111,8	111,6	-0,5	6,1
C16 Tillverkning av trä och varor av trä, kork, rotting o.d. utom möbler	100,2	104,2	100,7	0,5	-0,6
C17 Pappers- och pappersvarutillverkning	97,7	104,1	98,8	-1,1	-3,0
C171 Massa-, pappers- och papptillverkning	96,0	103,3	97,0	-1,6	-4,1
C172 Tillverkning av pappers- och pappvaror	106,5	105,9	106,3	0,7	1,4
C18 Grafisk produktion och reproduktion av inspelningar			97,1	-0,2	-2,0
C20 Tillverkning av kemikalier och kemiska produkter	116,5	115,4	115,9	0,7	3,4
C22 Tillverkning av gummi- och plastvaror	111,6	111,8	111,7	0,4	3,7
C23 Tillverkning av andra icke-metalliska mineraliska produkter	107,6	106,3	107,3	0,1	2,6
C24 Stål- och metallframställning	105,3	100,6	102,9	-1,6	-5,1
C25 Tillverkning av metallvaror utom maskiner och apparater	110,3	107,6	109,8	-0,6	3,9
C26 Tillverkning av datorer, elektronikvaror och optik	97,6	97,4	97,5	0,3	1,9
C27 Tillverkning av elapparatur	111,4	103,0	105,7	-0,3	2,1
C28 Tillverkning av övriga maskiner	100,8	106,6	104,1	0,0	2,1
C29 Tillverkning av motorfordon, släpfordon och påhängsvagnar	103,5	103,6	103,6	-0,1	1,7
C31 Tillverkning av möbler	104,8	104,8	104,8	-0,1	2,1
C33 Reparation och installation av maskiner och apparater			107,2	0,0	4,6
D35 Försörjning av el, gas, värme och kyla			102,9	1,8	2,5
E36 Vattenförsörjning			110,9	0,0	4,6
F Byggverksamhet			109,3	0,2	5,4

Tabellbilaga 10. Basprisindex för hemmamarknadsvaror 2010=100 (MIG)

Användningssyfte (MIG)	Inhemskt varor	Importvaror	Totalt 2012:09	2012:08 - 2012:09, %	2011:09 - 2012:09, %
Insatsvaror	107,3	108,3	107,7	0,0	1,1
Kapitalvaror	105,5	103,2	104,3	0,1	3,3
Varaktiga konsumtionsvaror	106,7	102,4	104,1	-0,2	2,4
Icke varaktiga konsumtionsvaror	108,5	109,6	109,0	0,4	3,2
Energi	116,6	138,4	125,9	-0,6	6,9

Tabellbilaga 11. Basprisindex för hemmamarknadsvaror, inklusive skatter, 2010=100 (NACE-TOL 2008)

Varugruppen (NACE-TOL)	Inhemskt varor	Importvaror	Totalt 2012:09	2012:08 - 2012:09, %	2011:09 - 2012:09, %
A-E Totalt	110,8	114,1	112,0	0,0	3,4
A Jordbruk, skogsbruk och fiske	113,0	105,6	112,0	2,3	-0,6
B Utvinning av mineral	114,9	142,4	137,7	-2,2	6,0
C Tillverkning	110,8	109,2	110,1	0,0	3,2
C10 Livsmedelsframställning	113,9	118,6	115,1	1,1	3,6
C11 Framställning av drycker	111,8	108,3	110,8	-0,3	8,3
C13 Textilvarutillverkning	100,5	108,5	105,7	-0,3	-0,8
C14 Tillverkning av kläder	109,9	112,3	112,1	-0,5	6,1
C16 Tillverkning av trä och varor av trä, kork, rotting o.d. utom möbler	100,6	104,6	101,1	0,5	-0,6
C17 Pappers- och pappersvarutillverkning	98,1	104,5	99,2	-1,1	-3,0
C171 Massa-, pappers- och papptillverkning	96,4	103,7	97,4	-1,6	-4,1
C172 Tillverkning av pappers- och pappvaror	106,9	106,4	106,7	0,7	1,4
C20 Tillverkning av kemikalier och kemiska produkter	117,0	115,9	116,4	0,7	3,4
C22 Tillverkning av gummi- och plastvaror	112,1	112,3	112,1	0,4	3,7
C23 Tillverkning av andra icke-metalliska mineraliska produkter	108,0	106,7	107,7	0,1	2,6
C24 Stål- och metallframställning	105,7	101,0	103,3	-1,6	-5,1
C25 Tillverkning av metallvaror utom maskiner och apparater	110,7	108,1	110,2	-0,6	3,9
C26 Tillverkning av datorer, elektronikvaror och optik	98,0	97,8	97,9	0,3	1,9
C27 Tillverkning av elapparatur	111,8	103,4	106,2	-0,3	2,1
C28 Tillverkning av övriga maskiner	101,3	107,0	104,5	0,0	2,1
C29 Tillverkning av motorfordon, släpfordon och påhängsvagnar	104,0	103,6	103,7	0,0	1,6
C31 Tillverkning av möbler	105,2	105,2	105,2	-0,1	2,1
C33 Reparation och installation av maskiner och apparater			107,6	0,0	4,6
D35 Försörjning av el, gas, värme och kyla			108,5	1,7	2,3
E36 Vattenförsörjning			111,4	0,0	4,7
F Byggverksamhet			109,7	0,2	5,4

Tabellbilaga 12. Basprisindex för hemmamarknadsvaror, inklusive skatter (MIG)

Användningssyfte (MIG)	Inhemskt varor	Importvaror	Totalt 2012:09	2012:08 - 2012:09, %	2011:09 - 2012:09, %
Insatsvaror	107,7	108,7	108,1	0,0	1,1
Kapitalvaror	105,9	103,5	104,6	0,1	3,2
Varaktiga konsumtionsvaror	107,1	102,8	104,4	-0,2	2,3
Icke varaktiga konsumtionsvaror	110,1	110,4	110,3	0,3	3,8
Energi	119,4	145,0	129,2	-0,8	6,9

Tabellbilaga 13. Produktionsprisindex 1949=100 (SITC)

Varugrupp (SITC)	Inhemskt varor	Exportvaror	Totalt 2012:09	2012:08 - 2012:09, %	2011:09 - 2012:09, %
0-8 Totalindex	2249	1759	1986	0,0	1,8
0 Livsmedel			1788	0,3	3,5
7 Maskiner, apparater o. transportmedel			1327	0,0	0,4
71 Maskiner o. apparater (andra än elektriska)			2774	0,0	2,5
72 Elektriska maskiner, apparater och materiel			381	0,0	-3,4

Tabellbilaga 14. Produktionsprisindex 1949=100 (ISIC)

Industri (ISIC)	Indextal 2012:09	2012:08 - 2012:09, %	2011:09 - 2012:09, %
2-3 Fabriksindustri	1847	-0,2	1,7
34-38 Metallindustri	1405	-0,4	-0,4
34 Metallverk	1599	-1,2	-4,4
35 Metallmanufaktur	2180	-0,4	3,4
36 Maskinindustri	2750	0,0	2,6
37 Elektoteknisk industri	465	-0,1	-2,5
38 Transportmedelsindustri	2090	0,1	1,7

Tabellbilaga 15. Exportprisindex (FOB) 1949=100 (SITC)

Varugrupp (SITC)	Indextal 2012:09	2012:08 - 2012:09, %	2011:09 - 2012:09, %
0-8 Totalindex	1726	-0,3	0,7
0 Livsmedel	1130	-1,1	4,9
2 Råvaror (icke ätbara)	1811	0,7	0,3
6 Bearbetade varor	1588	-1,1	-2,2
7 Maskiner, apparater o. transportmedel	1440	0,0	-0,9

Tabellbilaga 16. Importprisindex (CIF) 1949=100 (SITC)

Varugrupp (SITC)	Indextal 2012:09	2012:08 - 2012:09, %	2011:09 - 2012:09, %
0-8 Totalindex	1678	-0,5	3,1
0 Livsmedel	1313	1,8	1,8
2 Råvaror (icke ätbara)	1413	2,9	6,0
3 Mineraliska bränslen, gas, el och värme	5121	-2,6	5,7
7 Maskiner, apparater o. transportmedel	1992	-0,1	2,6

Tabellbilaga 17. Partiprisindex 1949=100 (SITC)

Varugrupp (SITC)	Inhemskt varor	Importvaror	Totalt 2012:09	2012:08 - 2012:09, %	2011:09 - 2012:09, %
0-8 Totalindex	2335	1965	2252	0,0	3,3
0 Livsmedel			1653	2,1	4,3
3 Mineraliska bränslen, gas, el och värme			4829	-0,8	6,8
3A Mineraliska bränslen och smörjmedel			7083	-1,7	10,6
3B Gas, el och vatten			2882	0,8	1,0
5 Produkter från den kemiska industrin			1628	0,6	3,9
68 Oädla metaller			2439	2,0	-2,7
7 Maskiner, apparater o. transportmedel			1795	-0,1	2,6
71 Maskiner o. apparater (andra än elektriska)			3993	-0,1	3,3
72 Elektriska maskiner, apparater och materiel			465	0,0	2,7
73 Transportmedel			2230	-0,2	2,3

Tabellbilaga 18. Producentprisindex för industrin 2005=100 (NACE-TOL 2008)

Varugrupp (NACE-TOL)	Indextal 2012:09
Totalt	116,7
B Utvinning av mineral	130,0
C Tillverkning	114,7
C10 Livsmedelsframställning	125,7
C171 Massa-, pappers- och papptillverkning	106,9
C172 Tillverkning av pappers- och pappvaror	113,6
C20 Tillverkning av kemikalier och kemiska produkter	141,8
C24 Stål- och metallframställning	120,8
C25 Tillverkning av metallvaror utom maskiner och apparater	121,0
C26 Tillverkning av datorer, elektronikvaror och optik	55,7
C27 Tillverkning av elapparatur	121,1
C28 Tillverkning av övriga maskiner	112,6
D35 Försörjning av el, gas, värme och kyla	148,7

Tabellbilaga 19. Exportprisindex 2005=100 (NACE-TOL 2008)

Varugrupp (NACE-TOL)	Indextal 2012:09
Totalt	103,9
A Jordbruk, skogsbruk och fiske	171,5
C Tillverkning	103,1
C10 Livsmedelsframställning	126,4
C171 Massa-, pappers- och papptillverkning	103,3
C172 Tillverkning av pappers- och pappvaror	107,8
C20 Tillverkning av kemikalier och kemiska produkter	131,3
C24 Stål- och metallframställning	116,1
C25 Tillverkning av metallvaror utom maskiner och apparater	117,5
C27 Tillverkning av elapparatur	120,7
C28 Tillverkning av övriga maskiner	110,8

Tabellbilaga 20. Importprisindex 2005=100 (NACE-TOL 2008)

Varugrupp (NACE-TOL)	Indextal 2012:09
Totalt	122,8
A Jordbruk, skogsbruk och fiske	126,7
B Utvinning av mineral	180,3
C Tillverkning	113,2
C10 Livsmedelsframställning	131,3
C19 Tillverkning av stenkolsprodukter och raffinerade petroleumprodukter	200,3
C20 Tillverkning av kemikalier och kemiska produkter	131,4
C24 Stål- och metallframställning	138,6
C25 Tillverkning av metallvaror utom maskiner och apparater	119,8
C26 Tillverkning av datorer, elektronikvaror och optik	65,8
C27 Tillverkning av elapparatur	110,4
C28 Tillverkning av övriga maskiner	117,3

Tabellbilaga 21. Basprisindex för hemmamarknadsvaror 2005=100 (NACE-TOL 2008)

Varugrupp (NACE-TOL)	Indextal 2012:09
Totalt	126,5
A Jordbruk, skogsbruk och fiske	123,7
B Utvinning av mineral	172,5
C Tillverkning	121,2
C10 Livsmedelsframställning	126,9
C171 Massa-, pappers- och papptillverkning	116,7
C172 Tillverkning av pappers- och pappvaror	113,4
C20 Tillverkning av kemikalier och kemiska produkter	140,5
C24 Stål- och metallframställning	133,3
C25 Tillverkning av metallvaror utom maskiner och apparater	121,9
C26 Tillverkning av datorer, elektronikvaror och optik	70,6
C27 Tillverkning av elapparatur	114,0
C28 Tillverkning av övriga maskiner	116,9
D35 Försörjning av el, gas, värme och kyla	149,4

Tabellbilaga 22. Partiprisindex 2005=100 (NACE-TOL 2008)

Varugrupp (NACE-TOL)	Indextal 2012:09
Totalt	127,3
A Jordbruk, skogsbruk och fiske	121,5
B Utvinning av mineral	181,0
C Tillverkning	121,7
C10 Livsmedelsframställning	124,0
C171 Massa-, pappers- och papptillverkning	117,7
C172 Tillverkning av pappers- och pappvaror	114,3
C20 Tillverkning av kemikalier och kemiska produkter	141,7
C24 Stål- och metallframställning	134,4
C25 Tillverkning av metallvaror utom maskiner och apparater	122,9
C26 Tillverkning av datorer, elektronikvaror och optik	71,1
C27 Tillverkning av elapparatur	114,9
C28 Tillverkning av övriga maskiner	117,9
D35 Försörjning av el, gas, värme och kyla	156,5

Tabellbilaga 23. Producentprisindex för tjänster 2005=100 (TOL 2008), 3:a kvartalet 2012

Näringsgren	Indextal	Kvartalsförändring, %	Årsförändring, %
Totalindex (TOL 2008)	104,7	-0,2	2,3
H Transport och magasinering	106,8	-0,7	2,5
I Hotell- och restaurangverksamhet	106,3	0,0	3,9
J Informations- och kommunikationsverksamhet	102,0	0,0	1,0
L Fastighetsverksamhet	105,7	0,1	2,3
M Verksamhet inom juridik, ekonomi, vetenskap och teknik	102,7	-0,1	2,0
N Uthyrning, fastighetservice, resetjänster och andra stödtjänster	108,9	-0,1	4,6
P Utbildning	103,7	1,2	1,7
Q Vård och omsorg; sociala tjänster	107,5	0,2	3,2
R Kultur, nöje och fritid	106,3	0,6	3,2
S Annan serviceverksamhet	105,4	0,2	3,1
49 Landtransport; transport i rörsystem	111,4	-0,0	4,8
4932 Taxitrafik	108,4	3,4	3,4
4941 Vägtransport, godstrafik	111,7	-0,3	4,9
5020 Havs- och kustsjöfart, godstrafik	105,0	-3,8	1,1
52 Magasinering och stödtjänster till transport	102,1	-0,3	0,0
5210 Magasinering och varulagring	102,1	0,1	0,5
5224 Godshantering	102,1	-0,6	-0,3
53 Post- och kurirverksamhet	105,1	4,1	4,4
5310 Postbefordran via nationella posten	104,7	5,1	5,1
5320 Annan postbefordran samt kurirverksamhet	107,3	-0,2	1,2
5510 Hotellverksamhet	101,5	-1,2	4,3
58 Förlagsverksamhet	104,6	0,6	2,9
61 Telekommunikation	86,9	-1,0	-6,3
62 IT-tjänster	105,8	0,4	2,4
63 Informationstjänster	103,0	0,0	2,0
6820 Hyror för affärs- och kontorslokaler	105,8	0,1	2,3
6820A Hyror för kontorslokaler	104,2	0,1	2,7
6820B Hyror för affärslokaler	107,0	0,1	2,1
69 Juridisk och ekonomisk konsultverksamhet	107,1	0,1	2,7
6910 Juridisk verksamhet	106,4	0,4	2,4
6920 Redovisning och bokföring, revision, skatterådgivning	107,6	-0,1	2,9
702 Konsulttjänster till företag	101,5	0,4	1,6
711 Arkitekt- och teknisk konsultverksamhet	103,1	-0,2	2,3
712 Teknisk provning och analys	102,8	0,1	2,4
73 Reklam och marknadsundersökning	101,0	-1,3	1,3
731 Reklamverksamhet	100,8	-1,3	1,1
732 Marknads- och opinionsundersökning	105,1	0,0	4,4
7732 Uthyrning och leasing av bygg- och anläggningsmaskiner	114,1	-0,1	9,0
7820 Personaluthyrning	104,7	-0,6	1,1
8010 Säkerhetsverksamhet	107,3	1,0	3,8
81 Fastighetservice samt skötsel och underhåll av grönytor	107,5	0,1	3,1
811 Fastighetsrelaterade stödtjänster	108,2	0,2	3,9
812 Rengöring och lokalvård	106,8	0,0	2,3
86 Hälso- och sjukvård	107,5	0,2	3,2
9601 Tvätteri- och tvättverksamhet för företag	103,2	-0,8	2,2

Tabellbilaga 24. Producentprisindex för industrin, internationell jämförelse

	2009–2010, %	2010–2011, %	2011:07–2012:07, %	2011:08–2012:08, %
Finland	5,0	5,5	0,2	1,5
Sverige	0,9	0,3	-1,2	-1,8
Tyskland	2,1	4,9	1,1	1,7
Frankrike	3,1	5,3	1,1 ²⁾	2,2 ²⁾
Förenade kungariket	4,8	9,1	-0,5	1,7
Euroområdet	3,2	5,5	1,6	2,6 ²⁾
EU-27	3,4	6,0	1,4	2,4 ²⁾
Förenta Staterna	5,0	7,8	-0,4 ¹⁾	1,4 ¹⁾
Japan	0,1	1,7	-3,1	-2,5

Källor: Statistikcentralen, Eurostat, U.S. Department of Labour, Bank of Japan
Grunderna för indexberäkningar kan variera mellan länder.

1) preliminär

2) Eurostats estimat

Tabellbilaga 25. Trädpellet, konsumentpris

Period	Pris, e/t	Pris, c/kWh	Index 2010=100	Årsförändring, %
2012:08	257,5	5,42	98,7	-2,0

Energipriser publiceras på Statistikcentralens webbplats
http://tilastokeskus.fi/til/ehi/index_sv.html

Tabellbilaga 26. Basprisindex för hemmamarknadsvaror 2000=100 (NACE-TOL 2002)

Varugrupp (NACE-TOL)	Indextal 2012:09
E40 El-, gas- och värmeförsörjning	218,4

Förfrågningar

Anna-Riikka Pitkänen 09 1734 3466
Mervi Nyfors 09 1734 3480
Merja Pokela 09 1734 3283
Toni Udd 09 1734 3380

Ansvarig statistikdirektör:

Kari Molnar

thi.tilastokeskus@stat.fi

www.stat.fi

Källa: Producentprisindex 2012, september. Statistikcentralen