

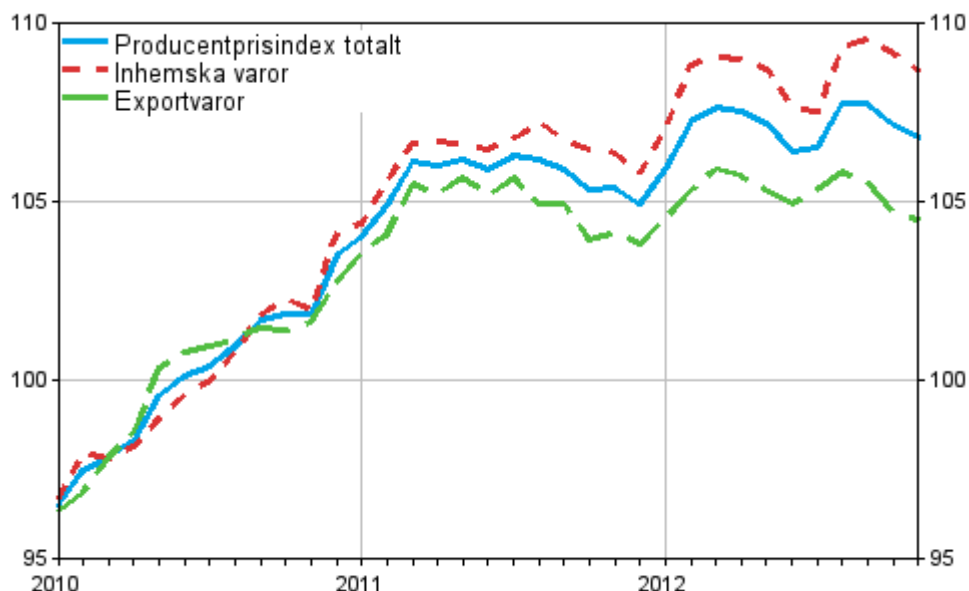
Producentprisindexen

2012, november

Producentpriserna för industrin steg i november med 1,3 procent

Enligt Statistikcentralen steg producentpriserna för industrin med i genomsnitt 1,3 procent från november 2011 till november 2012. Producentpriserna på industriprodukter som såldes på hemmamarknaden steg med 2,2 procent, medan producentpriserna på exportprodukter steg med 0,3 procent.

Producentprisindex för industrin 2010=100, 2010:01–2012:11



Exportprisindexet steg med 0,5 procent på årsnivå och Importprisindexet med 1,4 procent. Basprisindexet för hemmamarknadsvaror steg med 2,5 procent och årsförändringen av Basprisindexet för hemmamarknadsvaror inklusive skatter var 2,8 procent.

Ökningen av producentpriserna för industrin påverkades speciellt av att oljeprodukter, livsmedel och kemikalier blev dyrare jämfört med november året innan. Prisstegringen dämpades i synnerhet av att massa och elektronisk utrustning blev billigare.

Producentpriserna för industrin sjönk från oktober till november med 0,3 procent. Prisnedgången berodde främst på att oljeprodukter blev billigare jämfört med föregående månad.

Producentprisindex 2010=100

	Indextal 2012:11	2012:10 - 2012:11, %	2011:11 - 2012:11, %
Producentprisindex för industrin, totalt	106,8	-0,3	1,3
- Producentprisindex för industrin, inhemska varor	108,7	-0,5	2,2
- Producentprisindex för industrin, exporterade varor	104,5	-0,2	0,3
Exportprisindex	104,7	-0,2	0,5
Importprisindex	110,7	-0,6	1,4
Basprisindex för hemmamarknadsvaror	109,9	-0,4	2,5
Basprisindex för hemmamarknadsvaror, inkl. skatter	111,2	-0,3	2,8

Producentprisindex 1949=100

	Indextal 2012:11	2012:10 - 2012:11, %	2011:11 - 2012:11, %
Produktionsprisindex	1969	-0,3	1,4
Exportprisindex (fob)	1709	-0,2	0,7
Importprisindex (cif)	1652	-0,6	1,2
Partiprisindex	2237	-0,3	2,6

Innehåll

Tabeller

Tabellbilagor

Tabellbilaga 1. Producentprisindexen 2010=100, indextal och årliga förändringar.....	4
Tabellbilaga 2. Producentprisindexen 1949=100.....	5
Tabellbilaga 3. Producentprisindex för industrin 2010=100 (NACE-TOL 2008).....	6
Tabellbilaga 4. Producentprisindex för industrin 2010=100 (MIG).....	6
Tabellbilaga 5. Exportprisindex 2010=100 (NACE-TOL 2008).....	7
Tabellbilaga 6. Exportprisindex 2010=100 (MIG).....	7
Tabellbilaga 7. Importprisindex 2010=100 (NACE-TOL 2008).....	8
Tabellbilaga 8. Importprisindex 2010=100 (MIG).....	8
Tabellbilaga 9. Basprisindex för hemmamarknadsvaror 2010=100 (NACE-TOL 2008).....	9
Tabellbilaga 10. Basprisindex för hemmamarknadsvaror 2010=100 (MIG).....	9
Tabellbilaga 11. Basprisindex för hemmamarknadsvaror, inklusive skatter, 2010=100 (NACE-TOL 2008).....	10
Tabellbilaga 12. Basprisindex för hemmamarknadsvaror, inklusive skatter (MIG).....	10
Tabellbilaga 13. Produktionsprisindex 1949=100 (SITC).....	11
Tabellbilaga 14. Produktionsprisindex 1949=100 (ISIC).....	11
Tabellbilaga 15. Exportprisindex (FOB) 1949=100 (SITC).....	11
Tabellbilaga 16. Importprisindex (CIF) 1949=100 (SITC).....	11
Tabellbilaga 17. Partiprisindex 1949=100 (SITC).....	12
Tabellbilaga 18. Producentprisindex för industrin 2005=100 (NACE-TOL 2008).....	12
Tabellbilaga 19. Exportprisindex 2005=100 (NACE-TOL 2008).....	12
Tabellbilaga 20. Importprisindex 2005=100 (NACE-TOL 2008).....	13
Tabellbilaga 21. Basprisindex för hemmamarknadsvaror 2005=100 (NACE-TOL 2008).....	13
Tabellbilaga 22. Partiprisindex 2005=100 (NACE-TOL 2008).....	13
Tabellbilaga 23. Producentprisindex för tjänster 2005=100 (TOL 2008), 3:a kvartalet 2012	14
Tabellbilaga 24. Producentprisindex för industrin, internationell jämförelse.....	15
Tabellbilaga 25. Trädpellet, konsumentpris.....	15
Tabellbilaga 26. Basprisindex för hemmamarknadsvaror 2000=100 (NACE-TOL 2002).....	15

Tabellbilagor

Tabellbilaga 1. Producentprisindexen 2010=100, indextal och årliga förändringar

År och månad	Producentprisindex för industrin		Basprisindex för hemmamarknadsvaror		Exportprisindex		Importprisindex		Basprisindex för hemmamarknadsvaror inkl. skatter		
	Index	%/år	Index	%/år	Index	%/år	Index	%/år	Index	%/år	
2010	1-12	100,0		100,0		100,0		100,0		100,0	
2011	1-12	105,6	5,6	106,4	6,4	104,9	4,9	108,3	8,3	107,5	7,5
	1	104,0	7,8	103,9	6,8	103,7	7,7	105,7	10,6	105,0	8,2
	2	104,9	7,6	105,1	7,4	104,3	7,7	107,3	11,3	106,2	8,9
	3	106,1	8,5	106,2	7,9	105,7	8,0	108,8	11,2	107,3	9,4
	4	106,0	7,8	106,7	7,6	105,4	7,0	109,8	9,8	107,8	9,1
	5	106,2	6,7	106,3	6,9	105,9	5,5	108,1	8,1	107,3	8,5
	6	105,9	5,8	106,4	6,4	105,3	4,5	107,8	6,8	107,5	8,0
	7	106,3	5,8	107,0	7,1	105,8	4,9	108,8	8,6	108,2	7,8
	8	106,2	5,2	107,0	6,7	105,1	3,9	107,9	7,3	108,2	7,4
	9	105,9	4,2	107,2	6,0	105,0	3,5	108,8	7,5	108,2	6,7
	10	105,3	3,4	106,9	5,4	104,0	2,7	108,4	7,5	108,0	6,2
	11	105,4	3,5	107,2	5,4	104,2	2,5	109,2	7,1	108,2	6,1
12	104,9	1,4	107,0	3,5	104,0	1,0	109,2	4,6	108,1	4,2	
2012	1	105,9	1,8	108,0	4,0	104,7	0,9	110,9	4,9	109,5	4,2
	2	107,2	2,2	109,6	4,3	105,5	1,2	112,1	4,5	111,0	4,5
	3	107,6	1,4	110,1	3,6	106,1	0,4	112,6	3,6	111,4	3,8
	4	107,5	1,4	109,9	3,0	105,9	0,5	112,1	2,0	111,3	3,2
	5	107,2	0,9	109,8	3,3	105,5	-0,4	111,4	3,1	111,2	3,6
	6	106,4	0,5	108,5	2,0	105,1	-0,2	109,0	1,1	109,9	2,2
	7	106,5	0,2	109,1	1,9	105,5	-0,3	110,8	1,8	110,5	2,1
	8	107,8	1,5	110,6	3,3	106,0	0,9	113,0	4,8	111,9	3,5
	9	107,7	1,7	110,7	3,2	105,7	0,7	112,4	3,3	112,0	3,4
	10	107,2	1,7	110,3	3,2	104,9	0,9	111,3	2,7	111,6	3,3
	11	106,8	1,3	109,9	2,5	104,7	0,5	110,7	1,4	111,2	2,8

Tabellbilaga 2. Producentprisindexen 1949=100

År och månad	Produktionsprisindex	Exportprisindex	Importprisindex	Partiprisindex	
2000	1-12	1666	1686	1335	1701
2001	1-12	1674	1668	1298	1706
2002	1-12	1644	1617	1263	1693
2003	1-12	1626	1562	1258	1695
2004	1-12	1631	1570	1303	1711
2005	1-12	1664	1599	1389	1768
2006	1-12	1745	1665	1494	1872
2007	1-12	1795	1706	1529	1938
2008	1-12	1862	1724	1582	2027
2009	1-12	1756	1566	1401	1893
2010	1-12	1843	1633	1495	2000
2011	1-12	1944	1714	1616	2169
2012	1	1953	1709	1655	2202
	2	1977	1722	1673	2232
	3	1984	1733	1681	2241
	4	1982	1729	1672	2238
	5	1976	1723	1662	2236
	6	1962	1716	1626	2211
	7	1964	1722	1653	2223
	8	1986	1730	1687	2252
	9	1986	1726	1678	2252
	10	1975	1713	1661	2244
	11	1969	1709	1652	2237

Tabellbilaga 3. Producentprisindex för industrin 2010=100 (NACE-TOL 2008)

Varugruppen (NACE-TOL)	Inhemskt varor	Exportvaror	Totalt 2012:11	2012:10 - 2012:11, %	2011:11 - 2012:11, %
B-E Totalt	108,7	104,5	106,8	-0,3	1,3
B Utvinning av mineral	113,0	106,5	112,5	-0,5	2,3
C Tillverkning	109,2	104,7	106,9	-0,3	1,4
C10 Livsmedelsframställning	112,9	111,7	112,8	0,3	3,5
C11 Framställning av drycker	110,5	105,2	109,7	-0,1	3,4
C13 Textilvarutillverkning	100,2	103,5	101,9	-0,6	-5,3
C14 Tillverkning av kläder	110,1	105,8	107,3	-0,1	2,5
C16 Tillverkning av trä och varor av trä, kork, rotting o.d. utom möbler	100,1	102,2	100,9	-0,3	-0,1
C17 Pappers- och pappersvarutillverkning	96,7	103,1	100,9	0,7	-2,5
C171 Massa-, pappers- och papptillverkning	94,9	102,9	100,5	0,9	-2,8
C172 Tillverkning av pappers- och pappvaror	105,5	107,5	106,1	-1,6	0,7
C18 Grafisk produktion och reproduktion av inspelningar			97,9	0,1	-0,9
C20 Tillverkning av kemikalier och kemiska produkter	117,0	108,9	112,7	-0,2	3,4
C22 Tillverkning av gummi- och plastvaror	112,4	107,7	110,4	0,5	3,2
C23 Tillverkning av andra icke-metalliska mineraliska produkter	106,6	104,0	106,0	-1,2	2,0
C24 Stål- och metallframställning	103,9	95,7	98,4	-1,1	-0,3
C25 Tillverkning av metallvaror utom maskiner och apparater	109,7	112,5	110,2	0,1	3,0
C26 Tillverkning av datorer, elektronikvaror och optik	96,8	90,8	91,5	0,0	-5,3
C265 Tillverkning av instrument för mätning, provning, navigering och styrning samt ur			101,5	0,0	0,1
C27 Tillverkning av elapparatur	111,5	104,5	106,3	2,1	2,2
C28 Tillverkning av övriga maskiner	100,9	104,5	103,4	0,0	1,8
C29 Tillverkning av motorfordon, släpfordon och påhängsvagnar	102,5	104,3	103,8	0,0	1,9
C31 Tillverkning av möbler	104,8	105,3	104,9	0,0	1,3
D35 Försörjning av el, gas, värme och kyla			101,8	-1,1	1,0
E36 Vattenförsörjning			110,9	0,0	4,6

Tabellbilaga 4. Producentprisindex för industrin 2010=100 (MIG)

Användningssyfte (MIG)	Inhemskt varor	Exportvaror	Totalt 2012:11	2012:10 - 2012:11, %	2011:11 - 2012:11, %
Insatsvaror	106,8	103,0	104,8	0,1	0,6
Kapitalvaror	105,6	99,7	102,0	0,0	1,0
Varaktiga konsumtionsvaror	106,8	106,2	106,6	0,1	2,0
Icke varaktiga konsumtionsvaror	108,9	104,9	108,0	0,0	2,3
Energi	113,2				

Tabellbilaga 5. Exportprisindex 2010=100 (NACE-TOL 2008)

Varugruppen (NACE-TOL)	Indextal 2012:11	2012:10 - 2012:11, %	2011:11 - 2012:11, %
A-E Totalt	104,7	-0,2	0,5
A Jordbruk, skogsbruk och fiske	140,7	1,6	18,8
B Utvinning av mineral	106,5	-0,7	0,1
C Tillverkning	104,7	-0,2	0,3
C10 Livsmedelsframställning	111,7	-0,7	3,1
C11 Framställning av drycker	105,2	0,0	1,9
C13 Textilvarutillverkning	103,5	-1,2	-8,9
C14 Tillverkning av kläder	105,8	0,1	2,9
C16 Tillverkning av trä och varor av trä, kork, rotting o.d. utom möbler	102,2	-0,1	1,1
C17 Pappers- och pappersvarutillverkning	103,1	0,7	-2,6
C171 Massa-, pappers- och papptillverkning	102,9	0,7	-2,7
C172 Tillverkning av pappers- och pappvaror	107,5	0,6	1,6
C20 Tillverkning av kemikalier och kemiska produkter	108,9	-1,0	1,7
C22 Tillverkning av gummi- och plastvaror	107,7	0,5	1,9
C23 Tillverkning av andra icke-metalliska mineraliska produkter	104,0	-0,6	3,2
C24 Stål- och metallframställning	95,7	-1,1	-0,4
C25 Tillverkning av metallvaror utom maskiner och apparater	112,5	0,6	2,8
C26 Tillverkning av datorer, elektronikvaror och optik	90,8	0,0	-5,7
C27 Tillverkning av elapparatur	104,5	3,0	2,4
C28 Tillverkning av övriga maskiner	104,5	0,1	2,0
C29 Tillverkning av motorfordon, släpfordon och påhängsvagnar	104,3	0,0	2,5
C31 Tillverkning av möbler	105,3	0,0	1,5

Tabellbilaga 6. Exportprisindex 2010=100 (MIG)

Användningssyfte (MIG)	Indextal 2012:11	2012:10 - 2012:11, %	2011:11 - 2012:11, %
Insatsvaror	103,0	0,3	0,0
Kapitalvaror	99,7	0,0	-0,6
Varaktiga konsumtionsvaror	106,2	0,1	2,6
Icke varaktiga konsumtionsvaror	104,9	-0,4	1,9

Tabellbilaga 7. Importprisindex 2010=100 (NACE-TOL 2008)

Varugruppen (NACE-TOL)	Indextal 2012:11	2012:10 - 2012:11, %	2011:11 - 2012:11, %
A-E Totalt	110,7	-0,6	1,4
A Jordbruk, skogsbruk och fiske	106,7	1,0	-6,2
B Utvinning av mineral	130,2	-1,3	2,4
C Tillverkning	107,6	-0,3	1,6
C10 Livsmedelsframställning	116,5	0,1	4,3
C11 Framställning av drycker	106,4	-0,1	2,9
C13 Textilvarutillverkning	107,3	-0,1	-0,9
C14 Tillverkning av kläder	112,0	0,8	1,2
C16 Tillverkning av trä och varor av trä, kork, rotting o.d. utom möbler	104,4	2,5	1,2
C17 Pappers- och pappersvarutillverkning	102,9	-0,5	2,6
C171 Massa-, pappers- och papptillverkning	101,7	-0,6	2,3
C172 Tillverkning av pappers- och pappvaror	105,3	-0,1	3,2
C19 Tillverkning av stenkolsprodukter och raffinerade petroleumprodukter	133,4	-3,2	0,8
C192 Petroleumraffinering	134,9	-3,2	1,7
C20 Tillverkning av kemikalier och kemiska produkter	115,4	0,4	2,6
C21 Tillverkning av farmaceutiska basprodukter och läkemedel	102,9	0,0	1,6
C22 Tillverkning av gummi- och plastvaror	111,8	-0,9	2,9
C23 Tillverkning av andra icke-metalliska mineraliska produkter	106,0	-0,4	0,4
C24 Stål- och metallframställning	99,2	0,1	-4,8
C241 Framställning av järn och stål samt ferrolegeringar	106,5	-0,2	-4,8
C244 Framställning av andra metaller än järn	88,6	0,6	-3,2
C25 Tillverkning av metallvaror utom maskiner och apparater	107,4	0,0	2,9
C26 Tillverkning av datorer, elektronikvaror och optik	96,9	-0,6	2,5
C27 Tillverkning av elapparatur	103,3	0,1	2,6
C28 Tillverkning av övriga maskiner	106,2	-0,2	1,9
C29 Tillverkning av motorfordon, släpfordon och påhängsvagnar	103,5	0,0	1,3
C30 Tillverkning av andra transportmedel	109,7	0,5	5,4
C31 Tillverkning av möbler	104,8	0,3	3,1

Tabellbilaga 8. Importprisindex 2010=100 (MIG)

Användningssyfte (MIG)	Indextal 2012:11	2012:10 - 2012:11, %	2011:11 - 2012:11, %
Insatsvaror	106,6	0,0	0,4
Kapitalvaror	102,7	-0,3	2,5
Varaktiga konsumtionsvaror	103,3	0,4	3,6
Icke varaktiga konsumtionsvaror	109,8	0,3	2,6
Energi	132,7	-2,2	1,6

Tabellbilaga 9. Basprisindex för hemmamarknadsvaror 2010=100 (NACE-TOL 2008)

Varugruppen (NACE-TOL)	Inhemskt varor	Importvaror	Totalt 2012:11	2012:10 - 2012:11, %	2011:11 - 2012:11, %
A-F Totalt	109,5	110,7	109,9	-0,4	2,5
A Jordbruk, skogsbruk och fiske	116,1	106,7	114,7	0,7	4,3
B Utvinning av mineral	113,0	130,2	127,3	-1,1	2,4
C Tillverkning	109,2	107,6	108,5	-0,3	2,0
C10 Livsmedelsframställning	112,9	116,6	113,8	0,3	3,7
C11 Framställning av drycker	110,5	106,4	109,4	-0,1	3,4
C13 Textilvarutillverkning	100,2	107,3	104,8	0,0	-0,9
C14 Tillverkning av kläder	110,1	112,1	111,9	0,7	1,2
C16 Tillverkning av trä och varor av trä, kork, rotting o.d. utom möbler	100,1	104,4	100,7	0,0	-0,5
C17 Pappers- och pappersvarutillverkning	96,7	102,9	97,7	0,5	-1,6
C171 Massa-, pappers- och papptillverkning	94,9	101,7	95,8	1,1	-2,3
C172 Tillverkning av pappers- och pappvaror	105,5	105,3	105,5	-1,9	1,1
C18 Grafisk produktion och reproduktion av inspelningar			97,0	0,0	-1,4
C20 Tillverkning av kemikalier och kemiska produkter	117,0	115,5	116,1	0,5	3,8
C22 Tillverkning av gummi- och plastvaror	112,4	111,8	112,1	-0,2	3,6
C23 Tillverkning av andra icke-metalliska mineraliska produkter	106,6	106,0	106,4	-1,1	1,3
C24 Stål- och metallframställning	103,9	99,2	101,5	-0,6	-2,5
C25 Tillverkning av metallvaror utom maskiner och apparater	109,7	107,4	109,2	0,0	3,1
C26 Tillverkning av datorer, elektronikvaror och optik	96,8	96,9	96,9	-0,5	1,9
C27 Tillverkning av elapparatur	111,5	103,3	106,0	0,0	2,3
C28 Tillverkning av övriga maskiner	100,9	106,2	103,9	-0,2	1,7
C29 Tillverkning av motorfordon, släpfordon och påhängsvagnar	102,5	103,5	103,4	0,0	1,1
C31 Tillverkning av möbler	104,8	104,8	104,8	0,1	1,9
C33 Reparation och installation av maskiner och apparater			107,3	0,1	4,6
D35 Försörjning av el, gas, värme och kyla			101,3	-1,6	0,3
E36 Vattenförsörjning			110,9	0,0	4,6
F Byggverksamhet			109,3	-0,1	4,4

Tabellbilaga 10. Basprisindex för hemmamarknadsvaror 2010=100 (MIG)

Användningssyfte (MIG)	Inhemskt varor	Importvaror	Totalt 2012:11	2012:10 - 2012:11, %	2011:11 - 2012:11, %
Insatsvaror	106,8	106,6	106,7	0,0	0,9
Kapitalvaror	105,6	102,7	104,0	-0,2	2,9
Varaktiga konsumtionsvaror	106,8	103,3	104,6	0,3	2,9
Icke varaktiga konsumtionsvaror	108,9	109,9	109,3	0,2	2,5
Energi	113,2	132,7	121,5	-2,1	2,4

Tabellbilaga 11. Basprisindex för hemmamarknadsvaror, inklusive skatter, 2010=100 (NACE-TOL 2008)

Varugruppen (NACE-TOL)	Inhemskt varor	Importvaror	Totalt 2012:11	2012:10 - 2012:11, %	2011:11 - 2012:11, %
A-E Totalt	110,6	112,5	111,2	-0,3	2,8
A Jordbruk, skogsbruk och fiske	115,9	107,0	114,7	0,7	4,1
B Utvinning av mineral	113,4	137,4	133,3	-0,6	2,2
C Tillverkning	110,1	108,5	109,4	-0,3	2,5
C10 Livsmedelsframställning	114,5	119,3	115,7	0,3	4,1
C11 Framställning av drycker	113,0	105,6	111,1	-0,1	7,6
C13 Textilvarutillverkning	100,6	107,7	105,2	0,0	-0,9
C14 Tillverkning av kläder	110,5	112,5	112,4	0,7	1,2
C16 Tillverkning av trä och varor av trä, kork, rotting o.d. utom möbler	100,5	104,8	101,1	0,0	-0,5
C17 Pappers- och pappersvarutillverkning	97,0	103,3	98,1	0,5	-1,6
C171 Massa-, pappers- och papptillverkning	95,3	102,1	96,2	1,1	-2,3
C172 Tillverkning av pappers- och pappvaror	105,9	105,8	105,9	-1,9	1,0
C20 Tillverkning av kemikalier och kemiska produkter	117,4	115,9	116,6	0,5	3,8
C22 Tillverkning av gummi- och plastvaror	112,8	112,2	112,6	-0,2	3,6
C23 Tillverkning av andra icke-metalliska mineraliska produkter	107,0	106,4	106,9	-1,1	1,3
C24 Stål- och metallframställning	104,3	99,6	101,8	-0,6	-2,5
C25 Tillverkning av metallvaror utom maskiner och apparater	110,1	107,8	109,7	0,0	3,1
C26 Tillverkning av datorer, elektronikvaror och optik	97,2	97,3	97,3	-0,5	1,9
C27 Tillverkning av elapparatur	111,9	103,8	106,4	0,0	2,3
C28 Tillverkning av övriga maskiner	101,3	106,6	104,3	-0,2	1,7
C29 Tillverkning av motorfordon, släpfordon och påhängsvagnar	102,9	103,8	103,7	0,1	1,3
C31 Tillverkning av möbler	105,2	105,3	105,2	0,1	1,9
C33 Reparation och installation av maskiner och apparater			107,8	0,1	4,6
D35 Försörjning av el, gas, värme och kyla			107,0	-1,4	0,4
E36 Vattenförsörjning			111,4	0,0	4,7
F Byggverksamhet			109,7	-0,1	4,4

Tabellbilaga 12. Basprisindex för hemmamarknadsvaror, inklusive skatter (MIG)

Användningssyfte (MIG)	Inhemskt varor	Importvaror	Totalt 2012:11	2012:10 - 2012:11, %	2011:11 - 2012:11, %
Insatsvaror	107,2	107,0	107,1	0,0	0,9
Kapitalvaror	106,0	103,1	104,4	-0,2	2,9
Varaktiga konsumtionsvaror	107,2	103,6	105,0	0,3	2,8
Icke varaktiga konsumtionsvaror	110,5	110,6	110,6	0,2	3,2
Energi	116,9	140,0	125,8	-1,5	3,3

Tabellbilaga 13. Produktionsprisindex 1949=100 (SITC)

Varugrupp (SITC)	Inhemskt varor	Exportvaror	Totalt 2012:11	2012:10 - 2012:11, %	2011:11 - 2012:11, %
0-8 Totalindex	2231	1742	1969	-0,3	1,4
0 Livsmedel			1795	0,3	3,4
7 Maskiner, apparater o. transportmedel			1330	0,4	0,8
71 Maskiner o. apparater (andra än elektriska)			2793	0,6	2,9
72 Elektriska maskiner, apparater och materiel			380	0,2	-2,9

Tabellbilaga 14. Produktionsprisindex 1949=100 (ISIC)

Industri (ISIC)	Indextal 2012:11	2012:10 - 2012:11, %	2011:11 - 2012:11, %
2-3 Fabriksindustri	1831	-0,3	1,4
34-38 Metallindustri	1399	0,0	0,9
34 Metallverk	1571	-0,9	-0,1
35 Metallmanufaktur	2169	0,0	2,9
36 Maskinindustri	2752	0,0	2,5
37 Elektoteknisk industri	467	1,0	-1,6
38 Transportmedelsindustri	2093	0,2	1,8

Tabellbilaga 15. Exportprisindex (FOB) 1949=100 (SITC)

Varugrupp (SITC)	Indextal 2012:11	2012:10 - 2012:11, %	2011:11 - 2012:11, %
0-8 Totalindex	1709	-0,2	0,7
0 Livsmedel	1128	0,0	3,6
2 Råvaror (icke ätbara)	1794	0,4	3,3
6 Bearbetade varor	1572	-0,1	-1,1
7 Maskiner, apparater o. transportmedel	1445	0,7	0,0

Tabellbilaga 16. Importprisindex (CIF) 1949=100 (SITC)

Varugrupp (SITC)	Indextal 2012:11	2012:10 - 2012:11, %	2011:11 - 2012:11, %
0-8 Totalindex	1652	-0,6	1,2
0 Livsmedel	1328	0,8	1,5
2 Råvaror (icke ätbara)	1321	0,4	-1,8
3 Mineraliska bränslen, gas, el och värme	4912	-2,2	1,5
7 Maskiner, apparater o. transportmedel	1986	-0,2	1,8

Tabellbilaga 17. Partiprisindex 1949=100 (SITC)

Varugrupp (SITC)	Inhemskt varor	Importvaror	Totalt 2012:11	2012:10 - 2012:11, %	2011:11 - 2012:11, %
0-8 Totalindex	2330	1937	2237	-0,3	2,6
0 Livsmedel			1671	0,3	5,8
3 Mineraliska bränslen, gas, el och värme			4700	-1,5	3,3
3A Mineraliska bränslen och smörjmedel			6810	-1,9	4,7
3B Gas, el och vatten			2859	-0,8	1,1
5 Produkter från den kemiska industrin			1633	0,4	3,9
68 Oädla metaller			2373	-2,5	2,3
7 Maskiner, apparater o. transportmedel			1792	-0,1	2,1
71 Maskiner o. apparater (andra än elektriska)			3991	-0,1	2,9
72 Elektriska maskiner, apparater och materiel			464	-0,4	2,1
73 Transportmedel			2229	0,1	1,9

Tabellbilaga 18. Producentprisindex för industrin 2005=100 (NACE-TOL 2008)

Varugrupp (NACE-TOL)	Indextal 2012:11
Totalt	115,6
B Utvinning av mineral	128,4
C Tillverkning	113,7
C10 Livsmedelsframställning	126,2
C171 Massa-, pappers- och papptillverkning	106,3
C172 Tillverkning av pappers- och pappvaror	112,8
C20 Tillverkning av kemikalier och kemiska produkter	141,0
C24 Stål- och metallframställning	119,0
C25 Tillverkning av metallvaror utom maskiner och apparater	119,7
C26 Tillverkning av datorer, elektronikvaror och optik	55,1
C27 Tillverkning av elapparatur	123,5
C28 Tillverkning av övriga maskiner	112,7
D35 Försörjning av el, gas, värme och kyla	147,2

Tabellbilaga 19. Exportprisindex 2005=100 (NACE-TOL 2008)

Varugrupp (NACE-TOL)	Indextal 2012:11
Totalt	102,9
A Jordbruk, skogsbruk och fiske	175,8
C Tillverkning	102,1
C10 Livsmedelsframställning	125,2
C171 Massa-, pappers- och papptillverkning	103,0
C172 Tillverkning av pappers- och pappvaror	107,3
C20 Tillverkning av kemikalier och kemiska produkter	129,5
C24 Stål- och metallframställning	114,2
C25 Tillverkning av metallvaror utom maskiner och apparater	113,7
C27 Tillverkning av elapparatur	124,0
C28 Tillverkning av övriga maskiner	110,9

Tabellbilaga 20. Importprisindex 2005=100 (NACE-TOL 2008)

Varugrupp (NACE-TOL)	Indextal 2012:11
Totalt	120,8
A Jordbruk, skogsbruk och fiske	128,5
B Utvinning av mineral	172,6
C Tillverkning	112,4
C10 Livsmedelsframställning	131,9
C19 Tillverkning av stenkolsprodukter och raffinerade petroleumprodukter	188,2
C20 Tillverkning av kemikalier och kemiska produkter	131,5
C24 Stål- och metallframställning	136,7
C25 Tillverkning av metallvaror utom maskiner och apparater	119,5
C26 Tillverkning av datorer, elektronikvaror och optik	65,5
C27 Tillverkning av elapparatur	110,7
C28 Tillverkning av övriga maskiner	116,9

Tabellbilaga 21. Basprisindex för hemmamarknadsvaror 2005=100 (NACE-TOL 2008)

Varugrupp (NACE-TOL)	Indextal 2012:11
Totalt	125,6
A Jordbruk, skogsbruk och fiske	126,7
B Utvinning av mineral	165,9
C Tillverkning	120,4
C10 Livsmedelsframställning	127,6
C171 Massa-, pappers- och papptillverkning	115,3
C172 Tillverkning av pappers- och pappvaror	112,5
C20 Tillverkning av kemikalier och kemiska produkter	140,8
C24 Stål- och metallframställning	131,5
C25 Tillverkning av metallvaror utom maskiner och apparater	121,3
C26 Tillverkning av datorer, elektronikvaror och optik	70,2
C27 Tillverkning av elapparatur	114,3
C28 Tillverkning av övriga maskiner	116,8
D35 Försörjning av el, gas, värme och kyla	147,0

Tabellbilaga 22. Partiprisindex 2005=100 (NACE-TOL 2008)

Varugrupp (NACE-TOL)	Indextal 2012:11
Totalt	126,5
A Jordbruk, skogsbruk och fiske	124,5
B Utvinning av mineral	175,1
C Tillverkning	120,8
C10 Livsmedelsframställning	124,7
C171 Massa-, pappers- och papptillverkning	116,3
C172 Tillverkning av pappers- och pappvaror	113,4
C20 Tillverkning av kemikalier och kemiska produkter	142,0
C24 Stål- och metallframställning	132,6
C25 Tillverkning av metallvaror utom maskiner och apparater	122,3
C26 Tillverkning av datorer, elektronikvaror och optik	70,8
C27 Tillverkning av elapparatur	115,2
C28 Tillverkning av övriga maskiner	117,7
D35 Försörjning av el, gas, värme och kyla	154,4

Tabellbilaga 23. Producentprisindex för tjänster 2005=100 (TOL 2008), 3:a kvartalet 2012

Näringsgren	Indextal	Kvartalsförändring, %	Årsförändring, %
Totalindex (TOL 2008)	104,7	-0,2	2,3
H Transport och magasinering	106,8	-0,7	2,5
I Hotell- och restaurangverksamhet	106,3	0,0	3,9
J Informations- och kommunikationsverksamhet	102,0	0,0	1,0
L Fastighetsverksamhet	105,7	0,1	2,3
M Verksamhet inom juridik, ekonomi, vetenskap och teknik	102,7	-0,1	2,0
N Uthyrning, fastighetservice, resetjänster och andra stödtjänster	108,9	-0,1	4,6
P Utbildning	103,7	1,2	1,7
Q Vård och omsorg; sociala tjänster	107,5	0,2	3,2
R Kultur, nöje och fritid	106,3	0,6	3,2
S Annan serviceverksamhet	105,4	0,2	3,1
49 Landtransport; transport i rörsystem	111,4	-0,0	4,8
4932 Taxitrafik	108,4	3,4	3,4
4941 Vägtransport, godstrafik	111,7	-0,3	4,9
5020 Havs- och kustsjöfart, godstrafik	105,0	-3,8	1,1
52 Magasinering och stödtjänster till transport	102,1	-0,3	0,0
5210 Magasinering och varulagring	102,1	0,1	0,5
5224 Godshantering	102,1	-0,6	-0,3
53 Post- och kurirverksamhet	105,1	4,1	4,4
5310 Postbefordran via nationella posten	104,7	5,1	5,1
5320 Annan postbefordran samt kurirverksamhet	107,3	-0,2	1,2
5510 Hotellverksamhet	101,5	-1,2	4,3
58 Förlagsverksamhet	104,6	0,6	2,9
61 Telekommunikation	86,9	-1,0	-6,3
62 IT-tjänster	105,8	0,4	2,4
63 Informationstjänster	103,0	0,0	2,0
6820 Hyror för affärs- och kontorslokaler	105,8	0,1	2,3
6820A Hyror för kontorslokaler	104,2	0,1	2,7
6820B Hyror för affärslokaler	107,0	0,1	2,1
69 Juridisk och ekonomisk konsultverksamhet	107,1	0,1	2,7
6910 Juridisk verksamhet	106,4	0,4	2,4
6920 Redovisning och bokföring, revision, skatterådgivning	107,6	-0,1	2,9
702 Konsulttjänster till företag	101,5	0,4	1,6
711 Arkitekt- och teknisk konsultverksamhet	103,1	-0,2	2,3
712 Teknisk provning och analys	102,8	0,1	2,4
73 Reklam och marknadsundersökning	101,0	-1,3	1,3
731 Reklamverksamhet	100,8	-1,3	1,1
732 Marknads- och opinionsundersökning	105,1	0,0	4,4
7732 Uthyrning och leasing av bygg- och anläggningsmaskiner	114,1	-0,1	9,0
7820 Personaluthyrning	104,7	-0,6	1,1
8010 Säkerhetsverksamhet	107,3	1,0	3,8
81 Fastighetservice samt skötsel och underhåll av grönytor	107,5	0,1	3,1
811 Fastighetsrelaterade stödtjänster	108,2	0,2	3,9
812 Rengöring och lokalvård	106,8	0,0	2,3
86 Hälso- och sjukvård	107,5	0,2	3,2
9601 Tvätteri- och rengöringsverksamhet för företag	103,2	-0,8	2,2

Tabellbilaga 24. Producentprisindex för industrin, internationell jämförelse

	2009–2010, %	2010–2011, %	2011:09–2012:09, %	2011:10–2012:10, %
Finland	5,0	5,5	1,7	1,7
Sverige	0,9	0,3	-1,8	-2,3
Tyskland	2,1	4,9	1,7	1,5
Frankrike	3,1	5,3	2,4 ²⁾	2,3 ²⁾
Förenade kungariket	4,8	9,1	1,3	1,4
Euroområdet	3,2	5,5	2,5	2,3 ²⁾
EU-27	3,4	6,0	2,2	2,0 ²⁾
Förenta Staterna	5,0	7,8	2,0 ¹⁾	2,5 ¹⁾
Japan	0,1	1,7	-1,8	-1,1

Källor: Statistikcentralen, Eurostat, U.S. Department of Labour, Bank of Japan
Grunderna för indexberäkningar kan variera mellan länder.

1) preliminär

2) Eurostats estimat

Tabellbilaga 25. Trädpellet, konsumentpris

Period	Pris, e/t	Pris, c/kWh	Index 2010=100	Årsförändring, %
2012:11	259,5	5,46	99,4	-5,1

Energipriser publiceras på Statistikcentralens webbplats
http://tilastokeskus.fi/til/ehi/index_sv.html

Tabellbilaga 26. Basprisindex för hemmamarknadsvaror 2000=100 (NACE-TOL 2002)

Varugrupp (NACE-TOL)	Indextal 2012:11
E40 El-, gas- och värmeförsörjning	215,0

Förfrågningar

Anna-Riikka Pitkänen 09 1734 3466
Mervi Nyfors 09 1734 3480
Merja Pokela 09 1734 3283
Anni Huuskonen 09 1734 2992
Toni Udd 09 1734 3380

Ansvarig statistikdirektör:

Kari Molnar

thi.tilastokeskus@stat.fi

www.stat.fi

Källa: Producentprisindex 2012, november. Statistikcentralen