

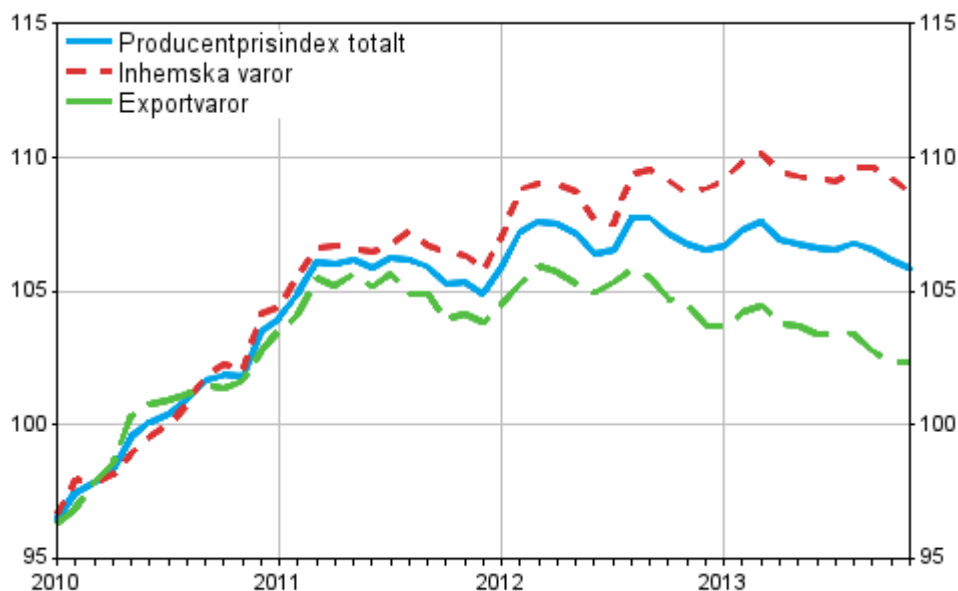
Producentprisindexen

2013, november

Producentpriserna för industrin sjönk med 0,9 procent i november

Enligt Statistikcentralen sjönk producentpriserna för industrin med i genomsnitt 0,9 procent från november 2012 till november 2013. Producentpriserna på industriprodukter som såldes på hemmamarknaden var i genomsnitt oförändrade, medan producentpriserna på exportprodukter sjönk med 2,0 procent.

Producentprisindex för industrin 2010=100, 2010:01–2013:11



Nedgången i producentpriserna för industrin påverkades speciellt av att oljeprodukter, metallframställning samt kemikalier och kemiska produkter blev billigare jämfört med november året innan. Nedgången av producentpriserna dämpades särskilt av att fjärrvärme, tillverkning av trä och varor av trä och maskiner och apparater blev dyrare.

Exportprisindexet sjönk med 2,1 procent på årsnivå och Importprisindexet med 3,3 procent. Basprisindexet för hemmamarknadsvaror sjönk med 0,9 procent. Basprisindexet för hemmamarknadsvaror inklusive skatter steg med 0,1 procent.

Exportpriserna sjönk i synnerhet på grund av att oljeprodukter och metallframställning blev billigare jämfört med november i fjol. Prisnedgången dämpades särskilt av att maskiner och apparater samt elektroniska apparater blev dyrare. Nedgången i importpriserna påverkades i sin tur särskilt av att råolja och metallframställning blev billigare jämfört med november i fjol. Prisnedgången dämpades i synnerhet av att gummi- och plastvaror blev dyrare.

Producentpriserna för industrin sjönk från oktober till november med 0,3 procent. Prisnedgången berodde främst på att el och oljeprodukter blev billigare jämfört med föregående månad.

Producentprisindex 2010=100

	Indextal 2013:11	2013:10 - 2013:11, %	2012:11 - 2013:11, %
Producentprisindex för industrin, totalt	105,9	-0,3	-0,9
- Producentprisindex för industrin, inhemska varor	108,7	-0,5	0,0
- Producentprisindex för industrin, exporterade varor	102,4	0,0	-2,0
Exportprisindex	102,6	-0,1	-2,1
Importprisindex	107,1	-0,2	-3,3
Basprisindex för hemmamarknadsvaror	108,9	-0,3	-0,9
Basprisindex för hemmamarknadsvaror, inkl. skatter	111,3	-0,3	0,1

Producentprisindex 1949=100

	Indextal 2013:11	2013:10 - 2013:11, %	2012:11 - 2013:11, %
Produktionsprisindex	1951	-0,3	-0,9
Exportprisindex (fob)	1674	-0,1	-2,1
Importprisindex (cif)	1598	-0,2	-3,3
Partiprisindex	2239	-0,3	0,1

Innehåll

Tabeller

Tabellbilagor

Tabellbilaga 1. Producentprisindexen 2010=100, indextal och årliga förändringar.....	4
Tabellbilaga 2. Producentprisindexen 1949=100.....	5
Tabellbilaga 3. Producentprisindex för industrin 2010=100 (NACE-TOL 2008).....	6
Tabellbilaga 4. Producentprisindex för industrin 2010=100 (MIG).....	6
Tabellbilaga 5. Exportprisindex 2010=100 (NACE-TOL 2008).....	7
Tabellbilaga 6. Exportprisindex 2010=100 (MIG).....	7
Tabellbilaga 7. Importprisindex 2010=100 (NACE-TOL 2008).....	8
Tabellbilaga 8. Importprisindex 2010=100 (MIG).....	8
Tabellbilaga 9. Basprisindex för hemmamarknadsvaror 2010=100 (NACE-TOL 2008).....	9
Tabellbilaga 10. Basprisindex för hemmamarknadsvaror 2010=100 (MIG).....	9
Tabellbilaga 11. Basprisindex för hemmamarknadsvaror, inklusive skatter, 2010=100 (NACE-TOL 2008).....	10
Tabellbilaga 12. Basprisindex för hemmamarknadsvaror, inklusive skatter, 2010=100 (MIG).....	10
Tabellbilaga 13. Produktionsprisindex 1949=100 (SITC).....	11
Tabellbilaga 14. Produktionsprisindex 1949=100 (ISIC).....	11
Tabellbilaga 15. Exportprisindex (FOB) 1949=100 (SITC).....	11
Tabellbilaga 16. Importprisindex (CIF) 1949=100 (SITC).....	11
Tabellbilaga 17. Partiprisindex 1949=100 (SITC).....	12
Tabellbilaga 18. Producentprisindex för industrin 2005=100 (NACE-TOL 2008).....	12
Tabellbilaga 19. Exportprisindex 2005=100 (NACE-TOL 2008).....	12
Tabellbilaga 20. Importprisindex 2005=100 (NACE-TOL 2008).....	13
Tabellbilaga 21. Basprisindex för hemmamarknadsvaror 2005=100 (NACE-TOL 2008).....	13
Tabellbilaga 22. Partiprisindex 2005=100 (NACE-TOL 2008).....	13
Tabellbilaga 23. Producentprisindex för tjänster 2010=100 (TOL 2008), 3:a kvartalet 2013	14
Tabellbilaga 24. Producentprisindex för industrin, internationell jämförelse.....	15
Tabellbilaga 25. Trädpellet, konsumentpris.....	15
Tabellbilaga 26. Basprisindex för hemmamarknadsvaror 2000=100 (NACE-TOL 2002).....	15

Tabellbilagor

Tabellbilaga 1. Producentprisindexen 2010=100, indextal och årliga förändringar

År och månad	Producentprisindex för industrin		Basprisindex för hemmamarknadsvaror		Exportprisindex		Importprisindex		Basprisindex för hemmamarknadsvaror inkl. skatter		
	Index	%/år	Index	%/år	Index	%/år	Index	%/år	Index	%/år	
2010	1-12	100,0		100,0		100,0		100,0		100,0	
2011	1-12	105,6	5,6	106,4	6,4	104,9	4,9	108,3	8,3	107,5	7,5
2012	1-12	107,0	1,4	109,7	3,1	105,3	0,4	111,4	2,8	111,0	3,3
	1	105,9	1,8	108,0	4,0	104,7	0,9	110,9	4,9	109,5	4,2
	2	107,2	2,2	109,6	4,3	105,5	1,2	112,1	4,5	111,0	4,5
	3	107,6	1,4	110,1	3,6	106,1	0,4	112,6	3,6	111,4	3,8
	4	107,5	1,4	109,9	3,0	105,9	0,5	112,1	2,0	111,3	3,2
	5	107,2	0,9	109,8	3,3	105,5	-0,4	111,4	3,1	111,2	3,6
	6	106,4	0,5	108,5	2,0	105,1	-0,2	109,0	1,1	109,9	2,2
	7	106,5	0,2	109,1	1,9	105,5	-0,3	110,8	1,8	110,5	2,1
	8	107,8	1,5	110,6	3,3	106,0	0,9	113,0	4,8	111,9	3,5
	9	107,7	1,7	110,7	3,2	105,7	0,7	112,4	3,3	112,0	3,4
	10	107,2	1,7	110,3	3,2	104,9	0,9	111,3	2,7	111,6	3,3
	11	106,8	1,3	109,9	2,5	104,7	0,5	110,7	1,4	111,2	2,8
12	106,5	1,5	109,8	2,6	104,0	0,0	110,0	0,7	111,2	2,9	
2013	1	106,7	0,7	110,2	2,0	104,0	-0,6	110,4	-0,4	112,5	2,8
	2	107,3	0,1	110,8	1,1	104,5	-0,9	111,1	-0,9	113,1	1,9
	3	107,6	0,0	110,9	0,8	104,8	-1,3	110,6	-1,8	113,2	1,6
	4	106,9	-0,5	110,0	0,1	104,1	-1,7	109,0	-2,7	112,3	0,9
	5	106,8	-0,4	110,0	0,2	104,0	-1,4	109,0	-2,1	112,4	1,1
	6	106,6	0,2	109,8	1,2	103,7	-1,3	108,5	-0,4	112,2	2,1
	7	106,5	0,0	109,8	0,7	103,7	-1,7	108,8	-1,8	112,3	1,6
	8	106,8	-0,9	109,9	-0,6	103,7	-2,1	108,8	-3,8	112,3	0,3
	9	106,6	-1,1	109,9	-0,7	103,0	-2,6	108,7	-3,3	112,3	0,3
	10	106,2	-0,9	109,2	-1,0	102,6	-2,2	107,3	-3,6	111,6	0,0
	11	105,9	-0,9	108,9	-0,9	102,6	-2,1	107,1	-3,3	111,3	0,1

Tabellbilaga 2. Producentprisindexen 1949=100

År och månad	Produktionsprisindex	Exportprisindex	Importprisindex	Partiprisindex	
2000	1-12	1666	1686	1335	1701
2001	1-12	1674	1668	1298	1706
2002	1-12	1644	1617	1263	1693
2003	1-12	1626	1562	1258	1695
2004	1-12	1631	1570	1303	1711
2005	1-12	1664	1599	1389	1768
2006	1-12	1745	1665	1494	1872
2007	1-12	1795	1706	1529	1938
2008	1-12	1862	1724	1582	2027
2009	1-12	1756	1566	1401	1893
2010	1-12	1843	1633	1495	2000
2011	1-12	1944	1714	1616	2169
2012	1-12	1973	1719	1662	2234
2013	1	1967	1698	1648	2263
	2	1978	1707	1657	2276
	3	1984	1711	1651	2278
	4	1971	1700	1627	2259
	5	1968	1698	1626	2260
	6	1966	1693	1619	2258
	7	1964	1693	1624	2258
	8	1969	1693	1623	2259
	9	1964	1681	1622	2258
	10	1957	1675	1602	2245
	11	1951	1674	1598	2239

Tabellbilaga 3. Producentprisindex för industrin 2010=100 (NACE-TOL 2008)

Varugruppen (NACE-TOL)	Inhemskt varor	Exportvaror	Totalt 2013:11	2013:10 - 2013:11, %	2012:11 - 2013:11, %
B-E Totalt	108,7	102,4	105,9	-0,3	-0,9
B Utvinning av mineral	115,7	106,9	115,0	-0,4	2,2
C Tillverkning	108,7	102,5	105,6	-0,1	-1,2
C10 Livsmedelsframställning	114,5	112,3	114,2	-0,1	1,3
C11 Framställning av drycker	112,7	105,8	111,7	-0,1	1,8
C13 Textilvarutillverkning	98,5	104,6	101,7	1,0	-0,2
C14 Tillverkning av kläder	111,3	106,8	108,4	0,9	1,0
C16 Tillverkning av trä och varor av trä, kork, rotting o.d. utom möbler	103,1	104,1	103,4	0,2	2,6
C17 Pappers- och pappersvarutillverkning	96,8	101,9	100,2	0,1	-0,7
C171 Massa-, pappers- och papptillverkning	95,1	101,7	99,7	0,0	-0,8
C172 Tillverkning av pappers- och pappvaror	105,2	106,9	105,7	0,5	-0,4
C18 Grafisk produktion och reproduktion av inspelningar			100,1	0,0	2,3
C20 Tillverkning av kemikalier och kemiska produkter	113,7	102,4	107,7	-0,2	-4,4
C22 Tillverkning av gummi- och plastvaror	112,3	107,8	110,4	-0,5	0,1
C23 Tillverkning av andra icke-metalliska mineraliska produkter	109,8	105,7	108,8	0,2	2,7
C24 Stål- och metallframställning	97,6	89,4	92,1	-0,6	-6,4
C25 Tillverkning av metallvaror utom maskiner och apparater	109,9	111,0	110,1	-0,1	-0,1
C26 Tillverkning av datorer, elektronikvaror och optik	96,0	92,6	93,0	0,0	1,6
C265 Tillverkning av instrument för mätning, provning, navigering och styrning samt ur			101,0	0,0	-0,5
C27 Tillverkning av elapparatur	112,2	105,1	106,9	0,8	0,6
C28 Tillverkning av övriga maskiner	101,4	106,3	104,7	0,0	1,3
C29 Tillverkning av motorfordon, släpfordon och påhängsvagnar	102,5	106,1	105,2	-0,2	1,3
C31 Tillverkning av möbler	107,5	106,8	107,4	0,0	2,4
D35 Försörjning av el, gas, värme och kyla			105,8	-2,0	3,9
E36 Vattenförsörjning			115,3	0,0	3,9

Tabellbilaga 4. Producentprisindex för industrin 2010=100 (MIG)

Användningssyfte (MIG)	Inhemskt varor	Exportvaror	Totalt 2013:11	2013:10 - 2013:11, %	2012:11 - 2013:11, %
Insatsvaror	106,9	100,4	103,5	-0,1	-1,2
Kapitalvaror	106,5	101,4	103,4	0,0	1,4
Varaktiga konsumtionsvaror	109,7	108,1	109,3	0,0	2,6
Icke varaktiga konsumtionsvaror	110,1	103,4	108,6	0,0	0,6
Energi	112,3				

Tabellbilaga 5. Exportprisindex 2010=100 (NACE-TOL 2008)

Varugruppen (NACE-TOL)	Indextal 2013:11	2013:10 - 2013:11, %	2012:11 - 2013:11, %
A-E Totalt	102,6	-0,1	-2,1
A Jordbruk, skogsbruk och fiske	134,8	-6,2	-4,2
B Utvinning av mineral	106,9	0,6	0,4
C Tillverkning	102,5	0,0	-2,1
C10 Livsmedelsframställning	112,3	-0,2	0,6
C11 Framställning av drycker	105,8	-0,1	0,6
C13 Textilvarutillverkning	104,6	0,5	1,1
C14 Tillverkning av kläder	106,8	0,0	1,0
C16 Tillverkning av trä och varor av trä, kork, rotting o.d. utom möbler	104,1	0,4	1,9
C17 Pappers- och pappersvarutillverkning	101,9	0,1	-1,1
C171 Massa-, pappers- och papptillverkning	101,7	0,1	-1,2
C172 Tillverkning av pappers- och pappvaror	106,9	0,7	-0,5
C20 Tillverkning av kemikalier och kemiska produkter	102,4	-1,2	-6,0
C22 Tillverkning av gummi- och plastvaror	107,8	-0,2	0,2
C23 Tillverkning av andra icke-metalliska mineraliska produkter	105,7	0,3	1,6
C24 Stål- och metallframställning	89,4	0,2	-6,6
C25 Tillverkning av metallvaror utom maskiner och apparater	111,0	-1,1	-1,3
C26 Tillverkning av datorer, elektronikvaror och optik	92,6	0,0	2,0
C27 Tillverkning av elapparatur	105,1	1,3	0,5
C28 Tillverkning av övriga maskiner	106,3	0,0	1,7
C29 Tillverkning av motorfordon, släpfordon och påhängsvagnar	106,1	0,1	1,8
C31 Tillverkning av möbler	106,8	0,0	1,4

Tabellbilaga 6. Exportprisindex 2010=100 (MIG)

Användningssyfte (MIG)	Indextal 2013:11	2013:10 - 2013:11, %	2012:11 - 2013:11, %
Insatsvaror	100,4	0,1	-2,5
Kapitalvaror	101,4	0,0	1,7
Varaktiga konsumtionsvaror	108,1	0,0	1,8
Icke varaktiga konsumtionsvaror	103,4	-0,4	-1,4

Tabellbilaga 7. Importprisindex 2010=100 (NACE-TOL 2008)

Varugruppen (NACE-TOL)	Indextal 2013:11	2013:10 - 2013:11, %	2012:11 - 2013:11, %
A-E Totalt	107,1	-0,2	-3,3
A Jordbruk, skogsbruk och fiske	103,1	-0,3	-3,4
B Utvinning av mineral	121,0	-0,5	-7,1
C Tillverkning	105,2	0,1	-2,2
C10 Livsmedelsframställning	116,5	1,2	0,0
C11 Framställning av drycker	109,6	-0,1	3,0
C13 Textilvarutillverkning	105,7	0,0	-1,5
C14 Tillverkning av kläder	107,5	0,0	-4,0
C16 Tillverkning av trä och varor av trä, kork, rotting o.d. utom möbler	105,2	-0,8	0,7
C17 Pappers- och pappersvarutillverkning	101,0	-0,8	-1,8
C171 Massa-, pappers- och papptillverkning	99,7	-1,3	-2,0
C172 Tillverkning av pappers- och pappvaror	103,7	0,0	-1,5
C19 Tillverkning av stenkolsprodukter och raffinerade petroleumprodukter	125,6	0,4	-5,8
C192 Petroleumraffinering	127,0	0,5	-5,9
C20 Tillverkning av kemikalier och kemiska produkter	112,0	-0,6	-3,0
C21 Tillverkning av farmaceutiska basprodukter och läkemedel	102,8	0,0	-0,2
C22 Tillverkning av gummi- och plastvaror	113,2	1,0	1,3
C23 Tillverkning av andra icke-metalliska mineraliska produkter	105,3	-0,3	-0,7
C24 Stål- och metallframställning	89,4	-0,7	-9,9
C241 Framställning av järn och stål samt ferrolegeringar	98,0	-0,1	-8,0
C244 Framställning av andra metaller än järn	74,5	-1,9	-15,9
C25 Tillverkning av metallvaror utom maskiner och apparater	107,6	0,3	0,2
C26 Tillverkning av datorer, elektronikvaror och optik	95,9	0,1	-1,1
C27 Tillverkning av elapparatur	103,0	0,1	-0,3
C28 Tillverkning av övriga maskiner	104,9	0,3	-1,2
C29 Tillverkning av motorfordon, släpfordon och påhängsvagnar	102,4	0,1	-1,1
C30 Tillverkning av andra transportmedel	105,7	2,7	-3,6
C31 Tillverkning av möbler	103,6	0,6	-1,2

Tabellbilaga 8. Importprisindex 2010=100 (MIG)

Användningssyfte (MIG)	Indextal 2013:11	2013:10 - 2013:11, %	2012:11 - 2013:11, %
Insatsvaror	102,8	-0,6	-3,6
Kapitalvaror	101,4	0,4	-1,2
Varaktiga konsumtionsvaror	100,7	-0,2	-2,5
Icke varaktiga konsumtionsvaror	109,1	0,5	-0,7
Energi	124,3	-0,7	-6,4

Tabellbilaga 9. Basprisindex för hemmamarknadsvaror 2010=100 (NACE-TOL 2008)

Varugruppen (NACE-TOL)	Inhemskt varor	Importvaror	Totalt 2013:11	2013:10 - 2013:11, %	2012:11 - 2013:11, %
A-F Totalt	109,8	107,1	108,9	-0,3	-0,9
A Jordbruk, skogsbruk och fiske	113,4	103,1	111,9	-0,2	-2,4
B Utvinning av mineral	115,7	121,0	120,1	-0,5	-5,7
C Tillverkning	108,7	105,2	107,2	-0,1	-1,2
C10 Livsmedelsframställning	114,5	116,3	114,9	0,2	0,9
C11 Framställning av drycker	112,7	109,7	111,9	-0,1	2,3
C13 Textilvarutillverkning	98,5	105,6	103,1	0,6	-1,6
C14 Tillverkning av kläder	111,3	107,5	107,8	0,2	-3,7
C16 Tillverkning av trä och varor av trä, kork, rotting o.d. utom möbler	103,1	105,2	103,4	-0,1	2,7
C17 Pappers- och pappersvarutillverkning	96,8	101,0	97,4	-0,2	-0,2
C171 Massa-, pappers- och papptillverkning	95,1	99,7	95,7	-0,3	-0,1
C172 Tillverkning av pappers- och pappvaror	105,2	103,7	104,8	0,3	-0,7
C18 Grafisk produktion och reproduktion av inspelningar			100,4	0,1	3,5
C20 Tillverkning av kemikalier och kemiska produkter	113,7	112,0	112,8	0,0	-2,9
C22 Tillverkning av gummi- och plastvaror	112,3	113,3	112,8	0,0	0,6
C23 Tillverkning av andra icke-metalliska mineraliska produkter	109,8	105,4	108,7	0,0	2,1
C24 Stål- och metallframställning	97,6	89,4	93,4	-1,4	-8,0
C25 Tillverkning av metallvaror utom maskiner och apparater	109,9	107,6	109,4	0,1	0,2
C26 Tillverkning av datorer, elektronikvaror och optik	96,0	95,9	95,9	0,1	-1,1
C27 Tillverkning av elapparatur	112,2	103,1	106,1	-0,1	0,1
C28 Tillverkning av övriga maskiner	101,4	104,9	103,4	0,2	-0,5
C29 Tillverkning av motorfordon, släpfordon och påhängsvagnar	102,5	102,4	102,4	0,0	-1,0
C31 Tillverkning av möbler	107,5	103,6	106,2	0,2	1,4
C33 Reparation och installation av maskiner och apparater			110,4	0,0	2,9
D35 Försörjning av el, gas, värme och kyla			104,7	-2,9	3,4
E36 Vattenförsörjning			115,3	0,0	3,9
F Byggverksamhet			111,2	0,0	1,7

Tabellbilaga 10. Basprisindex för hemmamarknadsvaror 2010=100 (MIG)

Användningssyfte (MIG)	Inhemskt varor	Importvaror	Totalt 2013:11	2013:10 - 2013:11, %	2012:11 - 2013:11, %
Insatsvaror	106,9	102,8	105,3	-0,4	-1,3
Kapitalvaror	106,5	101,4	103,8	0,2	-0,2
Varaktiga konsumtionsvaror	109,7	100,7	104,2	-0,1	-0,4
Icke varaktiga konsumtionsvaror	110,1	109,0	109,7	0,2	0,3
Energi	112,3	124,3	117,4	-1,2	-3,4

Tabellbilaga 11. Basprisindex för hemmamarknadsvaror, inklusive skatter, 2010=100 (NACE-TOL 2008)

Varugruppen (NACE-TOL)	Inhemskt varor	Importvaror	Totalt 2013:11	2013:10 - 2013:11, %	2012:11 - 2013:11, %
A-E Totalt	111,9	110,1	111,3	-0,3	0,1
A Jordbruk, skogsbruk och fiske	114,4	104,3	112,9	-0,2	-1,5
B Utvinning av mineral	117,1	130,0	127,8	-0,2	-4,1
C Tillverkning	110,6	107,1	109,1	0,0	-0,2
C10 Livsmedelsframställning	117,0	120,1	117,8	0,1	1,8
C11 Framställning av drycker	116,3	109,9	114,6	-0,2	3,2
C13 Textilvarutillverkning	99,7	106,8	104,4	0,6	-0,8
C14 Tillverkning av kläder	112,6	108,8	109,1	0,2	-2,9
C16 Tillverkning av trä och varor av trä, kork, rotting o.d. utom möbler	104,3	106,5	104,6	-0,1	3,5
C17 Pappers- och pappersvarutillverkning	97,9	102,2	98,6	-0,2	0,6
C171 Massa-, pappers- och papptillverkning	96,2	100,9	96,9	-0,3	0,7
C172 Tillverkning av pappers- och pappvaror	106,5	105,0	106,1	0,3	0,2
C20 Tillverkning av kemikalier och kemiska produkter	115,1	113,3	114,2	0,0	-2,1
C22 Tillverkning av gummi- och plastvaror	113,7	114,7	114,1	0,0	1,4
C23 Tillverkning av andra icke-metalliska mineraliska produkter	111,2	106,6	110,0	0,0	3,0
C24 Stål- och metallframställning	98,7	90,5	94,5	-1,4	-7,2
C25 Tillverkning av metallvaror utom maskiner och apparater	111,2	108,9	110,8	0,2	1,0
C26 Tillverkning av datorer, elektronikvaror och optik	97,2	97,0	97,0	0,1	-0,3
C27 Tillverkning av elapparatur	113,6	104,3	107,4	-0,1	0,9
C28 Tillverkning av övriga maskiner	102,6	106,2	104,6	0,2	0,3
C29 Tillverkning av motorfordon, släpfordon och påhängsvagnar	103,8	104,0	104,0	-0,1	0,3
C31 Tillverkning av möbler	108,8	104,9	107,5	0,2	2,2
C33 Reparation och installation av maskiner och apparater			111,8	0,0	3,7
D35 Försörjning av el, gas, värme och kyla			111,5	-2,6	4,2
E36 Vattenförsörjning			116,7	0,0	4,8
F Byggverksamhet			112,5	0,0	2,5

Tabellbilaga 12. Basprisindex för hemmamarknadsvaror, inklusive skatter, 2010=100 (MIG)

Användningssyfte (MIG)	Inhemskt varor	Importvaror	Totalt 2013:11	2013:10 - 2013:11, %	2012:11 - 2013:11, %
Insatsvaror	108,1	104,1	106,5	-0,4	-0,6
Kapitalvaror	107,8	102,8	105,1	0,2	0,7
Varaktiga konsumtionsvaror	111,1	102,2	105,6	-0,1	0,5
Icke varaktiga konsumtionsvaror	112,9	111,3	112,2	0,2	1,4
Energi	117,5	133,4	123,6	-0,8	-1,7

Tabellbilaga 13. Produktionsprisindex 1949=100 (SITC)

Varugrupp (SITC)	Inhemskt varor	Exportvaror	Totalt 2013:11	2013:10 - 2013:11, %	2012:11 - 2013:11, %
0-8 Totalindex	2232	1706	1951	-0,3	-0,9
0 Livsmedel			1819	-0,1	1,3
7 Maskiner, apparater o. transportmedel			1349	0,1	1,4
71 Maskiner o. apparater (andra än elektriska)			2841	0,3	1,7
72 Elektriska maskiner, apparater och materiel			384	0,0	1,2

Tabellbilaga 14. Produktionsprisindex 1949=100 (ISIC)

Industri (ISIC)	Indextal 2013:11	2013:10 - 2013:11, %	2012:11 - 2013:11, %
2-3 Fabriksindustri	1806	-0,1	-1,4
34-38 Metallindustri	1388	-0,2	-0,8
34 Metallverk	1464	-1,0	-6,8
35 Metallmanufaktur	2178	0,1	0,4
36 Maskinindustri	2799	0,0	1,7
37 Elektoteknisk industri	473	0,4	1,2
38 Transportmedelsindustri	2108	-0,1	0,7

Tabellbilaga 15. Exportprisindex (FOB) 1949=100 (SITC)

Varugrupp (SITC)	Indextal 2013:11	2013:10 - 2013:11, %	2012:11 - 2013:11, %
0-8 Totalindex	1674	-0,1	-2,1
0 Livsmedel	1117	-2,0	-1,0
2 Råvaror (icke ätbara)	1843	1,2	2,7
6 Bearbetade varor	1522	0,0	-3,2
7 Maskiner, apparater o. transportmedel	1466	0,3	1,5

Tabellbilaga 16. Importprisindex (CIF) 1949=100 (SITC)

Varugrupp (SITC)	Indextal 2013:11	2013:10 - 2013:11, %	2012:11 - 2013:11, %
0-8 Totalindex	1598	-0,2	-3,3
0 Livsmedel	1324	1,1	-0,3
2 Råvaror (icke ätbara)	1216	-2,8	-7,9
3 Mineraliska bränslen, gas, el och värme	4599	-0,7	-6,4
7 Maskiner, apparater o. transportmedel	1966	0,3	-1,0

Tabellbilaga 17. Partiprisindex 1949=100 (SITC)

Varugrupp (SITC)	Inhemskt varor	Importvaror	Totalt 2013:11	2013:10 - 2013:11, %	2012:11 - 2013:11, %
0-8 Totalindex	2358	1896	2239	-0,3	0,1
0 Livsmedel			1677	0,0	0,3
3 Mineraliska bränslen, gas, el och värme			4626	-0,8	-1,6
3A Mineraliska bränslen och smörjmedel			6509	-0,2	-4,4
3B Gas, el och vatten			2937	-1,8	2,7
5 Produkter från den kemiska industrin			1618	-0,2	-0,9
68 Oädla metaller			2115	-0,6	-10,8
7 Maskiner, apparater o. transportmedel			1807	0,1	0,8
71 Maskiner o. apparater (andra än elektriska)			4036	0,2	1,1
72 Elektriska maskiner, apparater och materiel			468	-0,1	0,8
73 Transportmedel			2241	0,2	0,5

Tabellbilaga 18. Producentprisindex för industrin 2005=100 (NACE-TOL 2008)

Varugrupp (NACE-TOL)	Indextal 2013:11
Totalt	114,6
B Utvinning av mineral	131,3
C Tillverkning	112,3
C10 Livsmedelsframställning	127,8
C171 Massa-, pappers- och papptillverkning	105,5
C172 Tillverkning av pappers- och pappvaror	112,3
C20 Tillverkning av kemikalier och kemiska produkter	134,8
C24 Stål- och metallframställning	111,4
C25 Tillverkning av metallvaror utom maskiner och apparater	119,7
C26 Tillverkning av datorer, elektronikvaror och optik	55,9
C27 Tillverkning av elapparatur	124,2
C28 Tillverkning av övriga maskiner	114,2
D35 Försörjning av el, gas, värme och kyla	152,9

Tabellbilaga 19. Exportprisindex 2005=100 (NACE-TOL 2008)

Varugrupp (NACE-TOL)	Indextal 2013:11
Totalt	100,8
A Jordbruk, skogsbruk och fiske	168,5
C Tillverkning	100,0
C10 Livsmedelsframställning	126,0
C171 Massa-, pappers- och papptillverkning	101,8
C172 Tillverkning av pappers- och pappvaror	106,7
C20 Tillverkning av kemikalier och kemiska produkter	121,7
C24 Stål- och metallframställning	106,7
C25 Tillverkning av metallvaror utom maskiner och apparater	112,3
C27 Tillverkning av elapparatur	124,7
C28 Tillverkning av övriga maskiner	112,8

Tabellbilaga 20. Importprisindex 2005=100 (NACE-TOL 2008)

Varugrupp (NACE-TOL)	Indextal 2013:11
Totalt	116,9
A Jordbruk, skogsbruk och fiske	124,1
B Utvinning av mineral	160,3
C Tillverkning	109,9
C10 Livsmedelsframställning	131,9
C19 Tillverkning av stenkolsprodukter och raffinerade petroleumprodukter	177,2
C20 Tillverkning av kemikalier och kemiska produkter	127,6
C24 Stål- och metallframställning	123,2
C25 Tillverkning av metallvaror utom maskiner och apparater	119,8
C26 Tillverkning av datorer, elektronikvaror och optik	64,8
C27 Tillverkning av elapparatur	110,4
C28 Tillverkning av övriga maskiner	115,5

Tabellbilaga 21. Basprisindex för hemmamarknadsvaror 2005=100 (NACE-TOL 2008)

Varugrupp (NACE-TOL)	Indextal 2013:11
Totalt	124,4
A Jordbruk, skogsbruk och fiske	123,6
B Utvinning av mineral	156,5
C Tillverkning	118,9
C10 Livsmedelsframställning	128,8
C171 Massa-, pappers- och papptillverkning	115,2
C172 Tillverkning av pappers- och pappvaror	111,8
C20 Tillverkning av kemikalier och kemiska produkter	136,7
C24 Stål- och metallframställning	121,0
C25 Tillverkning av metallvaror utom maskiner och apparater	121,5
C26 Tillverkning av datorer, elektronikvaror och optik	69,4
C27 Tillverkning av elapparatur	114,3
C28 Tillverkning av övriga maskiner	116,2
D35 Försörjning av el, gas, värme och kyla	152,0

Tabellbilaga 22. Partiprisindex 2005=100 (NACE-TOL 2008)

Varugrupp (NACE-TOL)	Indextal 2013:11
Totalt	126,6
A Jordbruk, skogsbruk och fiske	122,6
B Utvinning av mineral	167,9
C Tillverkning	120,6
C10 Livsmedelsframställning	127,0
C171 Massa-, pappers- och papptillverkning	117,1
C172 Tillverkning av pappers- och pappvaror	113,6
C20 Tillverkning av kemikalier och kemiska produkter	139,0
C24 Stål- och metallframställning	123,0
C25 Tillverkning av metallvaror utom maskiner och apparater	123,5
C26 Tillverkning av datorer, elektronikvaror och optik	70,5
C27 Tillverkning av elapparatur	116,2
C28 Tillverkning av övriga maskiner	118,0
D35 Försörjning av el, gas, värme och kyla	160,8

Tabellbilaga 23. Producentprisindex för tjänster 2010=100 (TOL 2008), 3:a kvartalet 2013

Näringsgren	Indextal	Kvartalsförändring, %	Årsförändring, %
Totalindex (TOL 2008)	105,7	-0,1	1,0
H Transport och magasinering	105,6	-0,1	-1,1
I Hotell- och restaurangverksamhet	107,5	-2,2	1,2
J Informations- och kommunikationsverksamhet	102,6	-0,4	0,6
L Fastighetsverksamhet	108,9	0,0	3,0
M Verksamhet inom juridik, ekonomi, vetenskap och teknik	104,0	-0,2	1,3
N Uthyrning, fastighetservice, resetjänster och andra stödtjänster	112,1	1,2	2,9
P Utbildning	106,5	0,2	2,7
Q Vård och omsorg; sociala tjänster	110,6	0,0	2,9
R Kultur, nöje och fritid	109,6	0,0	3,1
S Annan serviceverksamhet	109,2	0,7	3,6
49 Landtransport; transport i rörsystem	111,5	0,3	0,0
4932 Taxitrafik	110,6	2,9	2,0
4941 Vägtransport, godstrafik	111,5	0,1	-0,2
5020 Havs- och kustsjöfart, godstrafik	101,2	-2,3	-3,7
52 Magasinering och stödtjänster till transport	102,0	0,2	-0,1
5210 Magasinering och varulagring	102,1	0,7	0,0
5224 Godshantering	102,0	-0,2	-0,1
53 Post- och kurirverksamhet	109,9	-0,1	4,6
5310 Postbefordran via nationella posten	109,9	0,0	5,0
5320 Annan postbefordran samt kurirverksamhet	110,0	-0,4	2,5
5510 Hotellverksamhet	98,7	-6,5	-2,7
56 Restaurang-, catering och barverksamhet	113,5	0,6	3,6
58 Förlagsverksamhet	106,6	0,4	1,9
61 Telekommunikation	82,7	-1,9	-4,9
62 IT-tjänster	107,5	-0,1	1,7
63 Informationstjänster	103,9	0,0	0,9
6820 Hyror för affärs- och kontorslokaler	109,2	-0,0	3,2
6820A Hyror för kontorslokaler	107,2	-0,0	3,0
6820B Hyror för affärslokaler	110,6	-0,0	3,4
69 Juridisk och ekonomisk konsultverksamhet	108,4	0,3	1,2
6910 Juridisk verksamhet	106,4	0,8	0,0
6920 Redovisning och bokföring, revision, skatterådgivning	109,9	-0,1	2,1
702 Konsulttjänster till företag	103,4	0,1	1,9
711 Arkitekt- och teknisk konsultverksamhet	104,6	0,0	1,5
712 Teknisk provning och analys	101,1	-0,3	-1,7
73 Reklam och marknadsundersökning	101,7	-1,2	0,6
731 Reklamverksamhet	101,4	-1,3	0,5
732 Marknads- och opinionsundersökning	107,6	0,0	2,4
7732 Uthyrning och leasing av bygg- och anläggningsmaskiner	117,5	3,0	3,0
7820 Personaluthyrning	106,6	0,2	1,8
8010 Säkerhetsverksamhet	111,8	0,1	4,1
81 Fastighetservice samt skötsel och underhåll av grönytor	111,1	0,3	3,4
811 Fastighetsrelaterade stödtjänster	111,8	0,0	3,3
812 Rengöring och lokalvård	110,5	0,6	3,5
85 Utbildning	106,5	0,2	2,7
86 Hälso- och sjukvård	110,6	0,0	2,9
90 Konstnärlig och kulturell verksamhet samt nöjesverksamhet	111,4	0,4	4,5

Näringsgren	Indextal	Kvartalsförändring, %	Årsförändring, %
93 Sport-, fritids- och nöjesverksamhet	108,3	-0,3	2,1
95 Reparation av datorer, hushållsartiklar och personliga artiklar	110,4	0,8	3,2
9601 Tvätteriverksamhet för företag	107,5	0,4	4,2

Tabellbilaga 24. Producentprisindex för industrin, internationell jämförelse

	2010–2011, %	2011–2012, %	2012:09–2013:09, %	2012:10–2013:10, %
Finland	5,6	1,4	-1,1	-0,9
Sverige	0,3	-0,9	-1,1	-0,7
Tyskland	4,3	1,7	-0,5	-0,7
Frankrike	4,6	2,3	-0,8 ¹⁾	-1,3 ¹⁾
Förenade kungariket	9,1	2,3	4,0	2,7
Euroområdet	5,6	2,4	-0,5 ²⁾	-0,9 ²⁾
EU-27	5,6	2,5	-0,5 ²⁾	-0,9 ²⁾
Förenta Staterna	7,8	2,1	-0,5 ¹⁾	-0,7 ¹⁾
Japan	1,3	-1,1	3,3	3,4

Källor: Statistikcentralen, Eurostat, U.S. Department of Labour, Bank of Japan
Grunderna för indexberäkningar kan variera mellan länder.

1) preliminär

2) Eurostats estimat

Tabellbilaga 25. Trädpellet, konsumentpris

Period	Pris, e/t	Pris, c/kWh	Index 2010=100	Årsförändring, %
2013:08	262,2	5,52	100,4	1,8

Energipriser publiceras på Statistikcentralens webbplats
http://tilastokeskus.fi/til/ehi/index_sv.html
 Kedjningskoefficienten för Trädpellet indexet 2005=100: 1,65310.

Tabellbilaga 26. Basprisindex för hemmamarknadsvaror 2000=100 (NACE-TOL 2002)

Varugrupp (NACE-TOL)	Indextal 2013:11
E40 El-, gas- och värmeförsörjning	222,2

Förfrågningar

Anni Huuskonen 09 1734 2992
Mervi Nyfors 09 1734 3480
Merja Pokela 09 1734 3283
Anna-Riikka Pitkänen 09 1734 3466

Ansvarig statistikdirektör:

Leena Storgårds

thi.tilastokeskus@stat.fi

www.stat.fi

Källa: Producentprisindex 2013, november. Statistikcentralen