

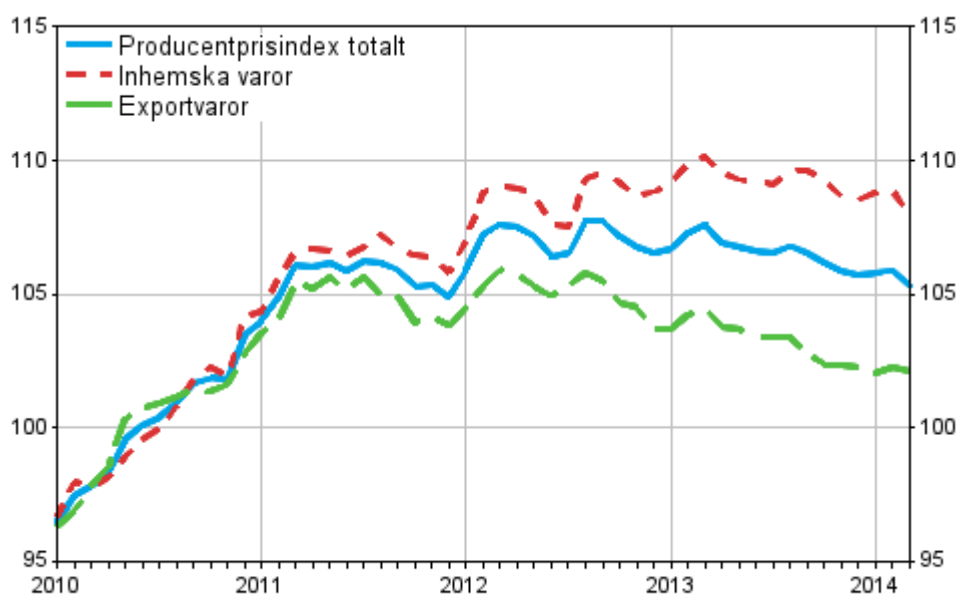
# Producentprisindexen

2014, mars

## Producentpriserna för industrin sjönk med 2,1 procent i mars

Enligt Statistikcentralen sjönk producentpriserna för industrin med i genomsnitt 2,1 procent från mars 2013 till mars 2014. Producentpriserna på industriprodukter som såldes på hemmamarknaden sjönk med 2,0 procent, medan producentpriserna på exportprodukter sjönk med 2,3 procent.

### Producentprisindex för industrin 2010=100, 2010:01–2014:03



Nedgången i producentpriserna för industrin påverkades speciellt av att oljeprodukter, el och metallframställning blev billigare jämfört med mars året innan. Nedgången av producentpriserna dämpades särskilt av att sågvirke blev dyrare.

Exportprisindexet sjönk med 2,5 procent och Importprisindexet med 3,8 procent på årsnivå. Basprisindexet för hemmamarknadsvaror sjönk med 2,3 procent. Basprisindexet för hemmamarknadsvaror inklusive skatter sjönk med 2,0 procent.

Exportpriserna sjönk i synnerhet på grund av att metallframställning och oljeprodukter blev billigare jämfört med mars året innan. Prisnedgången dämpades särskilt av att sågvirke blev dyrare. Nedgången i importpriserna påverkades i sin tur särskilt av att råolja och metallframställning blev billigare jämfört med mars i fjol. Prisnedgången dämpades särskilt av att choklad och sötsaker blev dyrare.

Producentpriserna för industrin sjönk från februari till mars med 0,5 procent. Nedgången berodde huvudsakligen på att el och koppar blev billigare.

### Producentprisindex 2010=100

	Indextal 2014:03	2014:02 - 2014:03, %	2013:03 - 2014:03, %
Producentprisindex för industrin, totalt	105,4	-0,5	-2,1
- Producentprisindex för industrin, inhemska varor	108,0	-0,8	-2,0
- Producentprisindex för industrin, exporterade varor	102,1	-0,1	-2,3
Exportprisindex	102,2	-0,2	-2,5
Importprisindex	106,4	-0,7	-3,8
Basprisindex för hemmamarknadsvaror	108,4	-0,5	-2,3
Basprisindex för hemmamarknadsvaror, inkl. skatter	111,0	-0,5	-2,0

### Producentprisindex 1949=100

	Indextal 2014:03	2014:02 - 2014:03, %	2013:03 - 2014:03, %
Produktionsprisindex	1942	-0,5	-2,1
Exportprisindex (fob)	1668	-0,2	-2,5
Importprisindex (cif)	1588	-0,7	-3,8
Partiprisindex	2233	-0,5	-2,0

# Innehåll

## Tabeller

### Tabellbilagor

Tabellbilaga 1. Producentprisindexen 2010=100, indextal och årliga förändringar.....	4
Tabellbilaga 2. Producentprisindexen 1949=100.....	5
Tabellbilaga 3. Producentprisindex för industrin 2010=100 (NACE-TOL 2008).....	6
Tabellbilaga 4. Producentprisindex för industrin 2010=100 (MIG).....	6
Tabellbilaga 5. Exportprisindex 2010=100 (NACE-TOL 2008).....	7
Tabellbilaga 6. Exportprisindex 2010=100 (MIG).....	7
Tabellbilaga 7. Importprisindex 2010=100 (NACE-TOL 2008).....	8
Tabellbilaga 8. Importprisindex 2010=100 (MIG).....	8
Tabellbilaga 9. Basprisindex för hemmamarknadsvaror 2010=100 (NACE-TOL 2008).....	9
Tabellbilaga 10. Basprisindex för hemmamarknadsvaror 2010=100 (MIG).....	9
Tabellbilaga 11. Basprisindex för hemmamarknadsvaror, inklusive skatter, 2010=100 (NACE-TOL 2008).....	10
Tabellbilaga 12. Basprisindex för hemmamarknadsvaror, inklusive skatter, 2010=100 (MIG).....	10
Tabellbilaga 13. Produktionsprisindex 1949=100 (SITC).....	11
Tabellbilaga 14. Produktionsprisindex 1949=100 (ISIC).....	11
Tabellbilaga 15. Exportprisindex (FOB) 1949=100 (SITC).....	11
Tabellbilaga 16. Importprisindex (CIF) 1949=100 (SITC).....	11
Tabellbilaga 17. Partiprisindex 1949=100 (SITC).....	12
Tabellbilaga 18. Producentprisindex för industrin 2005=100 (NACE-TOL 2008).....	12
Tabellbilaga 19. Exportprisindex 2005=100 (NACE-TOL 2008).....	12
Tabellbilaga 20. Importprisindex 2005=100 (NACE-TOL 2008).....	13
Tabellbilaga 21. Basprisindex för hemmamarknadsvaror 2005=100 (NACE-TOL 2008).....	13
Tabellbilaga 22. Partiprisindex 2005=100 (NACE-TOL 2008).....	13
Tabellbilaga 23. Producentprisindex för tjänster 2010=100 (TOL 2008), 1:a kvartalet 2014 .....	14
Tabellbilaga 24. Producentprisindex för industrin, internationell jämförelse.....	15
Tabellbilaga 25. Trädpellet, konsumentpris.....	15
Tabellbilaga 26. Basprisindex för hemmamarknadsvaror 2000=100 (NACE-TOL 2002).....	15

# Tabellbilagor

**Tabellbilaga 1. Producentprisindexen 2010=100, indextal och årliga förändringar**

År och månad	Producentprisindex för industrin		Basprisindex för hemmamarknadsvaror		Exportprisindex		Importprisindex		Basprisindex för hemmamarknadsvaror inkl. skatter		
	Index	%/år	Index	%/år	Index	%/år	Index	%/år	Index	%/år	
2010	1-12	100,0		100,0		100,0		100,0		100,0	
2011	1-12	105,6	5,6	106,4	6,4	104,9	4,9	108,3	8,3	107,5	7,5
2012	1-12	107,0	1,4	109,7	3,1	105,3	0,4	111,4	2,8	111,0	3,3
2013	1-12	106,6	-0,4	109,9	0,2	103,6	-1,6	108,9	-2,2	112,2	1,1
	1	106,7	0,7	110,2	2,0	104,0	-0,6	110,4	-0,4	112,5	2,8
	2	107,3	0,1	110,8	1,1	104,5	-0,9	111,1	-0,9	113,1	1,9
	3	107,6	0,0	110,9	0,8	104,8	-1,3	110,6	-1,8	113,2	1,6
	4	106,9	-0,5	110,0	0,1	104,1	-1,7	109,0	-2,7	112,3	0,9
	5	106,8	-0,4	110,0	0,2	104,0	-1,4	109,0	-2,1	112,4	1,1
	6	106,6	0,2	109,8	1,2	103,7	-1,3	108,5	-0,4	112,2	2,1
	7	106,5	0,0	109,8	0,7	103,7	-1,7	108,8	-1,8	112,3	1,6
	8	106,8	-0,9	109,9	-0,6	103,7	-2,1	108,8	-3,8	112,3	0,3
	9	106,6	-1,1	109,9	-0,7	103,0	-2,6	108,7	-3,3	112,3	0,3
	10	106,2	-0,9	109,2	-1,0	102,6	-2,2	107,3	-3,6	111,6	0,0
	11	105,9	-0,9	108,9	-0,9	102,6	-2,1	107,1	-3,3	111,3	0,1
12	105,7	-0,8	108,9	-0,9	102,5	-1,5	107,2	-2,6	111,3	0,1	
2014	1	105,8	-0,9	109,0	-1,1	102,2	-1,7	107,2	-2,9	111,6	-0,8
	2	105,9	-1,3	109,0	-1,6	102,4	-2,1	107,1	-3,5	111,6	-1,4
	3	105,4	-2,1	108,4	-2,3	102,2	-2,5	106,4	-3,8	111,0	-2,0

**Tabellbilaga 2. Producentprisindexen 1949=100**

År och månad	Produktionsprisindex	Exportprisindex	Importprisindex	Partiprisindex
2000 1-12	1666	1686	1335	1701
2001 1-12	1674	1668	1298	1706
2002 1-12	1644	1617	1263	1693
2003 1-12	1626	1562	1258	1695
2004 1-12	1631	1570	1303	1711
2005 1-12	1664	1599	1389	1768
2006 1-12	1745	1665	1494	1872
2007 1-12	1795	1706	1529	1938
2008 1-12	1862	1724	1582	2027
2009 1-12	1756	1566	1401	1893
2010 1-12	1843	1633	1495	2000
2011 1-12	1944	1714	1616	2169
2012 1-12	1973	1719	1662	2234
2013 1-12	1966	1691	1625	2258
2014 1	1950	1668	1600	2245
2	1952	1672	1599	2245
3	1942	1668	1588	2233

**Tabellbilaga 3. Producentprisindex för industrin 2010=100 (NACE-TOL 2008)**

Varugruppen (NACE-TOL)	Inhemskavaror	Exportvaror	Totalt 2014:03	2014:02 - 2014:03, %	2013:03 - 2014:03, %
B-E Totalt	108,0	102,1	105,4	-0,5	-2,1
B Utvinning av mineral	110,5	107,9	110,3	-0,7	-5,1
C Tillverkning	108,9	102,3	105,6	-0,1	-1,6
C10 Livsmedelsframställning	114,3	111,6	114,0	0,2	-0,8
C11 Framställning av drycker	113,7	106,1	112,6	0,2	1,0
C13 Textilvarutillverkning	97,0	104,7	101,0	-0,1	-1,7
C14 Tillverkning av kläder	109,4	107,4	108,1	-0,3	0,1
C16 Tillverkning av trä och varor av trä, kork, rotting o.d. utom möbler	103,0	105,2	103,8	0,1	2,5
C17 Pappers- och pappersvarutillverkning	96,7	100,8	99,4	-0,3	-1,4
C171 Massa-, pappers- och papptillverkning	94,6	100,7	98,8	-0,3	-1,5
C172 Tillverkning av pappers- och pappvaror	107,0	103,7	106,0	-0,1	-0,2
C18 Grafisk produktion och reproduktion av inspelningar			100,8	0,1	1,2
C20 Tillverkning av kemikalier och kemiska produkter	115,0	105,1	109,7	0,8	-3,8
C22 Tillverkning av gummi- och plastvaror	114,0	107,2	111,1	0,0	-0,5
C23 Tillverkning av andra icke-metalliska mineraliska produkter	110,6	106,3	109,6	0,2	1,3
C24 Stål- och metallframställning	98,0	88,9	91,9	-0,3	-6,3
C25 Tillverkning av metallvaror utom maskiner och apparater	110,4	118,0	111,8	0,7	1,8
C26 Tillverkning av datorer, elektronikvaror och optik	95,6	90,6	91,2	0,0	-0,8
C265 Tillverkning av instrument för mätning, provning, navigering och styrning samt ur			100,4	0,0	-2,4
C27 Tillverkning av elapparatur	111,8	106,0	107,4	0,0	0,8
C28 Tillverkning av övriga maskiner	101,7	106,1	104,8	-0,2	0,0
C29 Tillverkning av motorfordon, släpfordon och påhängsvagnar	104,6	106,8	106,2	-0,1	1,9
C31 Tillverkning av möbler	109,2	109,1	109,2	0,1	2,1
D35 Försörjning av el, gas, värme och kyla			100,7	-4,9	-5,3
E36 Vattenförsörjning			118,5	0,0	4,1

**Tabellbilaga 4. Producentprisindex för industrin 2010=100 (MIG)**

Användningssyfte (MIG)	Inhemskavaror	Exportvaror	Totalt 2014:03	2014:02 - 2014:03, %	2013:03 - 2014:03, %
Insatsvaror	106,9	100,8	103,7	0,1	-1,6
Kapitalvaror	107,4	100,9	103,5	-0,1	0,4
Varaktiga konsumtionsvaror	110,9	109,1	110,4	0,0	1,8
Icke varaktiga konsumtionsvaror	110,5	99,8	108,0	-0,2	-1,2
Energi	108,7				

**Tabellbilaga 5. Exportprisindex 2010=100 (NACE-TOL 2008)**

Varugruppen (NACE-TOL)	Indextal 2014:03	2014:02 - 2014:03, %	2013:03 - 2014:03, %
A-E Totalt	102,2	-0,2	-2,5
A Jordbruk, skogsbruk och fiske	119,3	-8,5	-24,8
B Utvinning av mineral	107,9	0,5	2,2
C Tillverkning	102,3	-0,1	-2,2
C10 Livsmedelsframställning	111,6	0,0	-2,3
C11 Framställning av drycker	106,1	0,4	-2,7
C13 Textilvarutillverkning	104,7	0,0	-0,1
C14 Tillverkning av kläder	107,4	-0,1	0,6
C16 Tillverkning av trä och varor av trä, kork, rotting o.d. utom möbler	105,2	-0,4	3,7
C17 Pappers- och pappersvarutillverkning	100,8	-0,4	-2,1
C171 Massa-, pappers- och papptillverkning	100,7	-0,4	-2,0
C172 Tillverkning av pappers- och pappvaror	103,7	-0,9	-3,1
C20 Tillverkning av kemikalier och kemiska produkter	105,1	1,1	-3,3
C22 Tillverkning av gummi- och plastvaror	107,2	0,4	-1,5
C23 Tillverkning av andra icke-metalliska mineraliska produkter	106,3	0,3	1,1
C24 Stål- och metallframställning	88,9	0,3	-6,9
C25 Tillverkning av metallvaror utom maskiner och apparater	118,0	3,4	3,7
C26 Tillverkning av datorer, elektronikvaror och optik	90,6	0,0	-0,7
C27 Tillverkning av elapparatur	106,0	0,1	1,5
C28 Tillverkning av övriga maskiner	106,1	-0,5	-0,1
C29 Tillverkning av motorfordon, släpfordon och påhängsvagnar	106,8	-0,2	2,2
C31 Tillverkning av möbler	109,1	0,4	2,8

**Tabellbilaga 6. Exportprisindex 2010=100 (MIG)**

Användningssyfte (MIG)	Indextal 2014:03	2014:02 - 2014:03, %	2013:03 - 2014:03, %
Insatsvaror	100,8	0,3	-2,0
Kapitalvaror	100,9	-0,3	0,0
Varaktiga konsumtionsvaror	109,1	-0,1	1,7
Icke varaktiga konsumtionsvaror	99,8	-1,8	-5,7

**Tabellbilaga 7. Importprisindex 2010=100 (NACE-TOL 2008)**

Varugruppen (NACE-TOL)	Indextal 2014:03	2014:02 - 2014:03, %	2013:03 - 2014:03, %
A-E Totalt	106,4	-0,7	-3,8
A Jordbruk, skogsbruk och fiske	103,5	-1,1	-7,5
B Utvinning av mineral	118,5	-2,2	-8,1
C Tillverkning	105,1	-0,1	-2,2
C10 Livsmedelsframställning	118,7	0,2	0,0
C11 Framställning av drycker	109,8	0,0	3,1
C13 Textilvarutillverkning	105,2	-0,1	-1,9
C14 Tillverkning av kläder	109,0	0,1	-1,9
C16 Tillverkning av trä och varor av trä, kork, rotting o.d. utom möbler	105,5	1,0	0,5
C17 Pappers- och pappersvarutillverkning	100,7	-0,1	-1,3
C171 Massa-, pappers- och papptillverkning	99,2	-0,2	-2,1
C172 Tillverkning av pappers- och pappvaror	103,8	0,1	0,3
C19 Tillverkning av stenkolsprodukter och raffinerade petroleumprodukter	124,8	-1,6	-6,6
C192 Petroleumraffinering	126,1	-1,6	-6,7
C20 Tillverkning av kemikalier och kemiska produkter	111,2	0,2	-4,6
C21 Tillverkning av farmaceutiska basprodukter och läkemedel	103,5	0,0	-0,3
C22 Tillverkning av gummi- och plastvaror	112,4	-0,2	0,6
C23 Tillverkning av andra icke-metalliska mineraliska produkter	105,9	0,1	-0,2
C24 Stål- och metallframställning	89,2	0,2	-7,9
C241 Framställning av järn och stål samt ferrolegeringar	95,6	-1,4	-6,3
C244 Framställning av andra metaller än järn	77,4	3,1	-11,6
C25 Tillverkning av metallvaror utom maskiner och apparater	106,0	-0,6	-1,2
C26 Tillverkning av datorer, elektronikvaror och optik	94,7	-0,5	-2,3
C27 Tillverkning av elapparatur	101,6	-0,2	-2,2
C28 Tillverkning av övriga maskiner	105,1	0,0	-0,3
C29 Tillverkning av motorfordon, släpfordon och påhängsvagnar	101,8	-0,5	-1,2
C30 Tillverkning av andra transportmedel	109,2	2,2	4,6
C31 Tillverkning av möbler	103,4	-0,3	-1,7

**Tabellbilaga 8. Importprisindex 2010=100 (MIG)**

Användningssyfte (MIG)	Indextal 2014:03	2014:02 - 2014:03, %	2013:03 - 2014:03, %
Insatsvaror	102,2	-0,2	-4,5
Kapitalvaror	101,2	-0,1	-0,6
Varaktiga konsumtionsvaror	100,4	-0,1	-2,6
Icke varaktiga konsumtionsvaror	110,4	0,1	-0,1
Energi	120,7	-2,3	-8,5



**Tabellbilaga 9. Basprisindex för hemmamarknadsvaror 2010=100 (NACE-TOL 2008)**

Varugruppen (NACE-TOL)	Inhemska varor	Importvaror	Totalt 2014:03	2014:02 - 2014:03, %	2013:03 - 2014:03, %
A-F Totalt	109,4	106,4	108,4	-0,5	-2,3
A Jordbruk, skogsbruk och fiske	112,0	103,5	110,8	0,0	-5,7
B Utvinning av mineral	110,5	118,5	117,2	-2,0	-7,7
C Tillverkning	108,9	105,1	107,3	-0,1	-1,6
C10 Livsmedelsframställning	114,3	118,4	115,4	0,2	-0,5
C11 Framställning av drycker	113,7	109,8	112,6	0,1	2,0
C13 Textilvarutillverkning	97,0	105,1	102,3	-0,1	-2,4
C14 Tillverkning av kläder	109,4	108,9	109,0	0,1	-1,8
C16 Tillverkning av trä och varor av trä, kork, rotting o.d. utom möbler	103,0	105,6	103,4	0,4	1,6
C17 Pappers- och pappersvarutillverkning	96,7	100,7	97,3	0,1	-0,1
C171 Massa-, pappers- och papptillverkning	94,6	99,2	95,2	0,1	-0,4
C172 Tillverkning av pappers- och pappvaror	107,0	103,8	106,1	0,2	0,9
C18 Grafisk produktion och reproduktion av inspelningar			102,0	0,1	3,1
C20 Tillverkning av kemikalier och kemiska produkter	115,0	111,1	112,9	0,4	-4,5
C22 Tillverkning av gummi- och plastvaror	114,0	112,4	113,3	-0,2	0,4
C23 Tillverkning av andra icke-metalliska mineraliska produkter	110,6	105,9	109,4	0,1	0,9
C24 Stål- och metallframställning	98,0	89,2	93,5	-0,7	-6,5
C25 Tillverkning av metallvaror utom maskiner och apparater	110,4	106,0	109,6	-0,1	0,9
C26 Tillverkning av datorer, elektronikvaror och optik	95,6	94,7	94,8	-0,4	-2,1
C27 Tillverkning av elapparatur	111,8	101,7	105,0	-0,3	-1,8
C28 Tillverkning av övriga maskiner	101,7	105,1	103,6	0,2	-0,1
C29 Tillverkning av motorfordon, släpfordon och påhängsvagnar	104,6	101,8	102,1	-0,4	-1,0
C31 Tillverkning av möbler	109,2	103,4	107,3	-0,1	0,8
C33 Reparation och installation av maskiner och apparater			112,2	0,0	1,8
D35 Försörjning av el, gas, värme och kyla			99,3	-5,0	-6,5
E36 Vattenförsörjning			118,5	0,0	4,1
F Byggverksamhet			111,6	0,0	0,7

**Tabellbilaga 10. Basprisindex för hemmamarknadsvaror 2010=100 (MIG)**

Användningssyfte (MIG)	Inhemska varor	Importvaror	Totalt 2014:03	2014:02 - 2014:03, %	2013:03 - 2014:03, %
Insatsvaror	106,9	102,2	105,0	-0,2	-2,5
Kapitalvaror	107,4	101,2	104,1	0,0	0,1
Varaktiga konsumtionsvaror	110,9	100,3	104,4	0,0	-0,9
Icke varaktiga konsumtionsvaror	110,5	110,3	110,4	0,2	0,0
Energi	108,7	120,7	113,9	-2,9	-7,2

**Tabellbilaga 11. Basprisindex för hemmamarknadsvaror, inklusive skatter, 2010=100 (NACE-TOL 2008)**

Varugruppen (NACE-TOL)	Inhemska varor	Importvaror	Totalt 2014:03	2014:02 - 2014:03, %	2013:03 - 2014:03, %
A-E Totalt	111,7	109,7	111,0	-0,5	-2,0
A Jordbruk, skogsbruk och fiske	113,0	104,7	111,8	0,0	-5,5
B Utvinning av mineral	111,8	128,1	125,4	-1,9	-7,0
C Tillverkning	111,4	107,2	109,6	-0,1	-1,1
C10 Livsmedelsframställning	117,0	122,4	118,4	0,2	-0,4
C11 Framställning av drycker	122,3	114,7	120,3	0,1	5,9
C13 Textilvarutillverkning	98,2	106,3	103,5	-0,1	-2,4
C14 Tillverkning av kläder	110,7	110,3	110,3	0,1	-1,8
C16 Tillverkning av trä och varor av trä, kork, rotting o.d. utom möbler	104,3	106,9	104,6	0,4	1,6
C17 Pappers- och pappersvarutillverkning	97,8	101,9	98,5	0,1	-0,1
C171 Massa-, pappers- och papptillverkning	95,7	100,4	96,4	0,1	-0,4
C172 Tillverkning av pappers- och pappvaror	108,3	105,1	107,4	0,2	0,9
C20 Tillverkning av kemikalier och kemiska produkter	116,4	112,4	114,2	0,4	-4,5
C22 Tillverkning av gummi- och plastvaror	115,4	113,8	114,7	-0,2	0,4
C23 Tillverkning av andra icke-metalliska mineraliska produkter	111,9	107,2	110,8	0,1	0,9
C24 Stål- och metallframställning	99,1	90,3	94,6	-0,7	-6,5
C25 Tillverkning av metallvaror utom maskiner och apparater	111,8	107,3	110,9	-0,1	0,9
C26 Tillverkning av datorer, elektronikvaror och optik	96,8	95,8	96,0	-0,4	-2,1
C27 Tillverkning av elapparatur	113,2	102,9	106,3	-0,3	-1,8
C28 Tillverkning av övriga maskiner	102,9	106,4	104,9	0,2	-0,1
C29 Tillverkning av motorfordon, släpfordon och påhängsvagnar	105,9	103,5	103,7	-0,4	-0,9
C31 Tillverkning av möbler	110,5	104,7	108,6	-0,1	0,8
C33 Reparation och installation av maskiner och apparater			113,5	0,0	1,8
D35 Försörjning av el, gas, värme och kyla			105,6	-4,6	-6,5
E36 Vattenförsörjning			119,9	0,0	4,1
F Byggverksamhet			112,9	0,0	0,7

**Tabellbilaga 12. Basprisindex för hemmamarknadsvaror, inklusive skatter, 2010=100 (MIG)**

Användningssyfte (MIG)	Inhemska varor	Importvaror	Totalt 2014:03	2014:02 - 2014:03, %	2013:03 - 2014:03, %
Insatsvaror	108,1	103,4	106,3	-0,2	-2,5
Kapitalvaror	108,7	102,6	105,4	0,0	0,1
Varaktiga konsumtionsvaror	112,3	101,8	105,8	0,0	-0,8
Icke varaktiga konsumtionsvaror	114,3	113,4	113,9	0,2	1,0
Energi	115,0	130,4	120,9	-2,4	-5,7

**Tabellbilaga 13. Produktionsprisindex 1949=100 (SITC)**

Varugrupp (SITC)	Inhemskavaror	Exportvaror	Totalt 2014:03	2014:02 - 2014:03, %	2013:03 - 2014:03, %
0-8 Totalindex	2218	1702	1942	-0,5	-2,1
0 Livsmedel			1815	0,2	-0,8
7 Maskiner, apparater o. transportmedel			1352	-0,1	0,6
71 Maskiner o. apparater (andra än elektriska)			2852	-0,1	0,7
72 Elektriska maskiner, apparater och materiel			382	-0,2	0,0

**Tabellbilaga 14. Produktionsprisindex 1949=100 (ISIC)**

Industri (ISIC)	Indextal 2014:03	2014:02 - 2014:03, %	2013:03 - 2014:03, %
2-3 Fabriksindustri	1805	-0,1	-1,8
34-38 Metallindustri	1390	-0,2	-1,2
34 Metallverk	1463	-0,4	-6,6
35 Metallmanufaktur	2183	0,1	1,2
36 Maskinindustri	2811	-0,2	0,5
37 Elektoteknisk industri	470	0,0	0,0
38 Transportmedelsindustri	2130	0,0	1,2

**Tabellbilaga 15. Exportprisindex (FOB) 1949=100 (SITC)**

Varugrupp (SITC)	Indextal 2014:03	2014:02 - 2014:03, %	2013:03 - 2014:03, %
0-8 Totalindex	1668	-0,2	-2,5
0 Livsmedel	1094	-0,4	-5,8
2 Råvaror (icke ätbara)	1829	-1,5	0,9
6 Bearbetade varor	1519	0,2	-3,4
7 Maskiner, apparater o. transportmedel	1464	-0,2	0,5

**Tabellbilaga 16. Importprisindex (CIF) 1949=100 (SITC)**

Varugrupp (SITC)	Indextal 2014:03	2014:02 - 2014:03, %	2013:03 - 2014:03, %
0-8 Totalindex	1588	-0,7	-3,8
0 Livsmedel	1347	0,0	-1,4
2 Råvaror (icke ätbara)	1227	-0,9	-8,9
3 Mineraliska bränslen, gas, el och värme	4468	-2,3	-8,5
7 Maskiner, apparater o. transportmedel	1956	-0,1	-1,1

**Tabellbilaga 17. Partiprisindex 1949=100 (SITC)**

Varugrupp (SITC)	Inhemskavaror	Importvaror	Totalt 2014:03	2014:02 - 2014:03, %	2013:03 - 2014:03, %
0-8 Totalindex	2353	1889	2233	-0,5	-2,0
0 Livsmedel			1671	0,0	-3,1
3 Mineraliska bränslen, gas, el och värme			4528	-2,4	-5,5
3A Mineraliska bränslen och smörjmedel			6467	-1,5	-5,3
3B Gas, el och vatten			2814	-3,7	-5,8
5 Produkter från den kemiska industrin			1623	0,2	-2,8
68 Oädla metaller			2081	-1,6	-13,1
7 Maskiner, apparater o. transportmedel			1808	0,0	-0,4
71 Maskiner o. apparater (andra än elektriska)			4046	0,1	0,0
72 Elektriska maskiner, apparater och materiel			464	-0,3	-1,7
73 Transportmedel			2255	0,1	0,4

**Tabellbilaga 18. Producentprisindex för industrin 2005=100 (NACE-TOL 2008)**

Varugrupp (NACE-TOL)	Indextal 2014:03
Totalt	114,1
B Utvinning av mineral	125,9
C Tillverkning	112,3
C10 Livsmedelsframställning	127,6
C171 Massa-, pappers- och papptillverkning	104,6
C172 Tillverkning av pappers- och pappvaror	112,7
C20 Tillverkning av kemikalier och kemiska produkter	137,3
C24 Stål- och metallframställning	111,1
C25 Tillverkning av metallvaror utom maskiner och apparater	121,5
C26 Tillverkning av datorer, elektronikvaror och optik	54,9
C27 Tillverkning av elapparatur	124,8
C28 Tillverkning av övriga maskiner	114,2
D35 Försörjning av el, gas, värme och kyla	145,6

**Tabellbilaga 19. Exportprisindex 2005=100 (NACE-TOL 2008)**

Varugrupp (NACE-TOL)	Indextal 2014:03
Totalt	100,4
A Jordbruk, skogsbruk och fiske	149,1
C Tillverkning	99,8
C10 Livsmedelsframställning	125,1
C171 Massa-, pappers- och papptillverkning	100,8
C172 Tillverkning av pappers- och pappvaror	103,5
C20 Tillverkning av kemikalier och kemiska produkter	124,9
C24 Stål- och metallframställning	106,1
C25 Tillverkning av metallvaror utom maskiner och apparater	119,3
C27 Tillverkning av elapparatur	125,7
C28 Tillverkning av övriga maskiner	112,7

**Tabellbilaga 20. Importprisindex 2005=100 (NACE-TOL 2008)**

Varugrupp (NACE-TOL)	Indextal 2014:03
Totalt	116,2
A Jordbruk, skogsbruk och fiske	124,7
B Utvinning av mineral	157,0
C Tillverkning	109,8
C10 Livsmedelsframställning	134,4
C19 Tillverkning av stenkolsprodukter och raffinerade petroleumprodukter	176,1
C20 Tillverkning av kemikalier och kemiska produkter	126,6
C24 Stål- och metallframställning	123,0
C25 Tillverkning av metallvaror utom maskiner och apparater	117,9
C26 Tillverkning av datorer, elektronikvaror och optik	64,0
C27 Tillverkning av elapparatur	108,9
C28 Tillverkning av övriga maskiner	115,7

**Tabellbilaga 21. Basprisindex för hemmamarknadsvaror 2005=100 (NACE-TOL 2008)**

Varugrupp (NACE-TOL)	Indextal 2014:03
Totalt	123,8
A Jordbruk, skogsbruk och fiske	122,3
B Utvinning av mineral	152,6
C Tillverkning	119,0
C10 Livsmedelsframställning	129,2
C171 Massa-, pappers- och papptillverkning	114,6
C172 Tillverkning av pappers- och pappvaror	113,2
C20 Tillverkning av kemikalier och kemiska produkter	136,8
C24 Stål- och metallframställning	121,2
C25 Tillverkning av metallvaror utom maskiner och apparater	121,7
C26 Tillverkning av datorer, elektronikvaror och optik	68,6
C27 Tillverkning av elapparatur	113,2
C28 Tillverkning av övriga maskiner	116,4
D35 Försörjning av el, gas, värme och kyla	144,1

**Tabellbilaga 22. Partiprisindex 2005=100 (NACE-TOL 2008)**

Varugrupp (NACE-TOL)	Indextal 2014:03
Totalt	126,3
A Jordbruk, skogsbruk och fiske	121,4
B Utvinning av mineral	164,7
C Tillverkning	121,1
C10 Livsmedelsframställning	127,6
C171 Massa-, pappers- och papptillverkning	116,5
C172 Tillverkning av pappers- och pappvaror	115,1
C20 Tillverkning av kemikalier och kemiska produkter	139,1
C24 Stål- och metallframställning	123,2
C25 Tillverkning av metallvaror utom maskiner och apparater	123,7
C26 Tillverkning av datorer, elektronikvaror och optik	69,8
C27 Tillverkning av elapparatur	115,1
C28 Tillverkning av övriga maskiner	118,3
D35 Försörjning av el, gas, värme och kyla	152,3

**Tabellbilaga 23. Producentprisindex för tjänster 2010=100 (TOL 2008), 1:a kvartalet 2014**

Näringsgren	Indextal	Kvartalsförändring, %	Årsförändring, %
Totalindex (TOL 2008)	106,8	0,6	1,0
H Transport och magasinering	107,2	1,6	0,8
I Hotell- och restaurangverksamhet	111,4	0,8	1,5
J Informations- och kommunikationsverksamhet	103,7	0,4	0,6
L Fastighetsverksamhet	110,2	0,2	1,6
M Verksamhet inom juridik, ekonomi, vetenskap och teknik	104,1	0,0	0,3
N Uthyrning, fastighetservice, resetjänster och andra stödtjänster	113,5	0,6	2,8
P Utbildning	111,6	4,3	5,1
Q Vård och omsorg; sociala tjänster	113,2	2,4	2,6
R Kultur, nöje och fritid	113,8	2,4	3,9
S Annan serviceverksamhet	110,8	0,6	2,9
49 Landtransport; transport i rörsystem	112,0	0,8	0,3
4932 Taxitrafik	110,6	0,0	2,9
4941 Vägtransport, godstrafik	112,1	0,9	0,0
5020 Havs- och kustsjöfart, godstrafik	106,9	5,6	1,5
52 Magasinering och stödtjänster till transport	102,3	0,5	-1,4
5210 Magasinering och varulagring	102,7	0,5	1,2
5224 Godshantering	102,0	0,4	-3,1
53 Post- och kurirverksamhet	120,8	9,8	12,3
5310 Postbefordran via nationella posten	122,6	11,5	14,5
5320 Annan postbefordran samt kurirverksamhet	111,7	1,4	1,5
5510 Hotellverksamhet	106,0	-0,2	-0,4
56 Restaurang-, catering och barverksamhet	115,1	1,4	2,6
58 Förlagsverksamhet	107,8	0,9	2,1
61 Telekommunikation	82,4	-3,3	-3,8
62 IT-tjänster	108,9	1,3	1,2
63 Informationstjänster	104,8	0,5	1,0
6820 Hyror för affärs- och kontorslokaler	110,6	0,2	1,6
6820A Hyror för kontorslokaler	109,1	0,2	2,1
6820B Hyror för affärslokaler	111,7	0,2	1,2
69 Juridisk och ekonomisk konsultverksamhet	109,9	0,9	2,5
6910 Juridisk verksamhet	107,2	0,6	1,6
6920 Redovisning och bokföring, revision, skatterådgivning	111,8	1,1	3,1
702 Konsulttjänster till företag	102,6	-0,3	0,0
711 Arkitekt- och teknisk konsultverksamhet	104,6	0,1	0,2
712 Teknisk provning och analys	101,6	-0,2	-1,5
73 Reklam och marknadsundersökning	102,0	-0,5	-0,2
731 Reklamverksamhet	101,8	-0,4	-0,1
732 Marknads- och opinionsundersökning	106,2	-1,3	-1,0
7732 Uthyrning och leasing av bygg- och anläggningsmaskiner	118,8	-0,6	4,2
7820 Personaluthyrning	107,7	0,5	2,2
8010 Säkerhetsverksamhet	114,9	2,7	3,2
81 Fastighetservice samt skötsel och underhåll av grönytor	112,4	1,4	1,8
811 Fastighetsrelaterade stödtjänster	113,9	1,9	2,3
812 Rengöring och lokalvård	110,9	1,0	1,4
85 Utbildning	111,6	4,3	5,1
86 Hälso- och sjukvård	113,2	2,4	2,6
90 Konstnärlig och kulturell verksamhet samt nöjesverksamhet	117,1	3,1	5,5

Näringsgren	Indextal	Kvartalsförändring, %	Årsförändring, %
93 Sport-, fritids- och nöjesverksamhet	111,3	1,8	2,6
95 Reparation av datorer, hushållsartiklar och personliga artiklar	111,9	0,8	2,3
9601 Tvätteriverksamhet för företag	109,2	0,2	3,7

#### Tabellbilaga 24. Producentprisindex för industrin, internationell jämförelse

	2011–2012, %	2012–2013, %	2013:01–2014:01, %	2013:02–2014:02, %
Finland	1,4	-0,4	-0,9	-1,3
Sverige	-0,9	-2,7	0,3	0,1
Tyskland	1,7	-0,2	-0,8	-0,8
Frankrike	2,3	0,0 <sup>1)</sup>	-1,3 <sup>1)</sup>	-1,8 <sup>1)</sup>
Förenade kungariket	2,3	3,3	-4,2	-5,7
Euroområdet	2,4	-0,1	-1,5	-2,0 <sup>2)</sup>
EU-27	2,5	-0,1	-1,4	-1,9 <sup>2)</sup>
Förenta Staterna	2,1	0,4 <sup>1)</sup>	0,7 <sup>1)</sup>	-0,1 <sup>1)</sup>
Japan	-1,3	2,4	2,7	1,5

Källor: Statistikcentralen, Eurostat, U.S. Department of Labour, Bank of Japan  
Grunderna för indexberäkningar kan variera mellan länder.

1) preliminär

2) Eurostats estimat

#### Tabellbilaga 25. Trädpellet, konsumentpris

Period	Pris, e/t	Pris, c/kWh	Index 2010=100	Årsförändring, %
2014:02	287,2	6,05	110,0	7,5

Energipriser publiceras på Statistikcentralens webbplats  
[http://tilastokeskus.fi/til/ehi/index\\_sv.html](http://tilastokeskus.fi/til/ehi/index_sv.html)  
 Kedjningskoefficienten för Trädpellet indexet 2005=100: 1,65310.

#### Tabellbilaga 26. Basprisindex för hemmamarknadsvaror 2000=100 (NACE-TOL 2002)

Varugrupp (NACE-TOL)	Indextal 2014:03
E40 El-, gas- och värmeförsörjning	210,7

### Förfrågningar

Anni Huuskonen 09 1734 2992  
Mervi Nyfors 09 1734 3480  
Merja Pokela 09 1734 3283  
Anna-Riikka Pitkänen 09 1734 3466

Ansvarig statistikdirektör:

Leena Storgårds

[thi.tilastokeskus@stat.fi](mailto:thi.tilastokeskus@stat.fi)

[www.stat.fi](http://www.stat.fi)

Källa: Producentprisindex 2014, mars. Statistikcentralen