

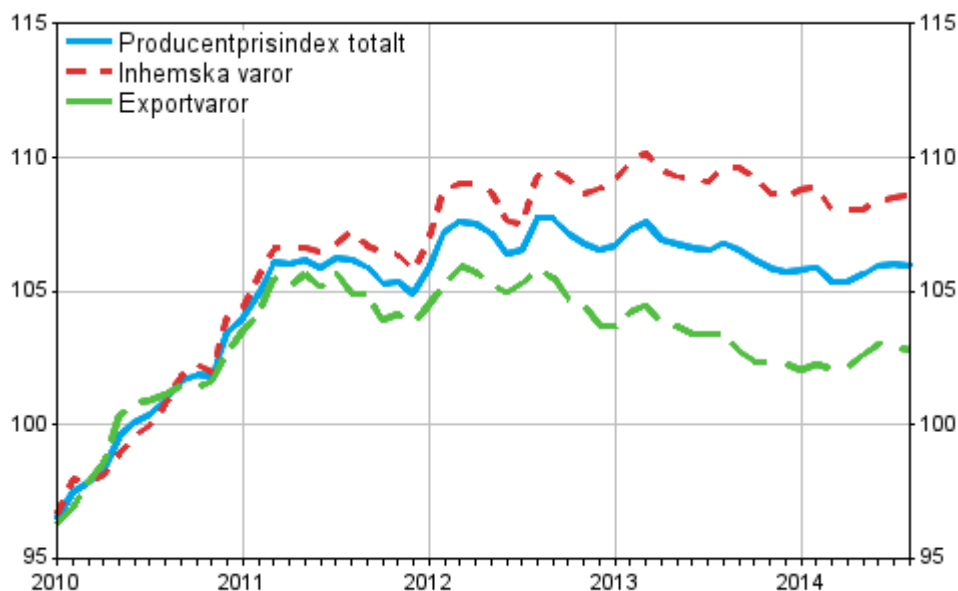
Producentprisindexen

2014, augusti

Producentpriserna för industrin sjönk med 0,8 procent i augusti från året innan

Enligt Statistikcentralen sjönk producentpriserna för industrin med i genomsnitt 0,8 procent från augusti 2013 till augusti 2014. Producentpriserna på industriprodukter som såldes på hemmamarknaden sjönk med 0,9 procent, medan producentpriserna på exportprodukter sjönk med 0,6 procent.

Producentprisindex för industrin 2010=100, 2010:01–2014:08



Nedgången i producentpriserna för industrin påverkades speciellt av att oljeprodukter, el samt pappers- och pappersvarutillverkning blev billigare jämfört med augusti föregående år. Nedgången av producentpriserna dämpades i synnerhet av att ädelmetaller och andra icke-järnmetaller blev dyrare.

Exportprisindexet sjönk med 0,9 procent och Importprisindexet med 1,2 procent på årsnivå. Basprisindexet för hemmamarknadsvaror sjönk med 0,9 procent. Basprisindexet för hemmamarknadsvaror inklusive skatter sjönk med 0,7 procent.

Exportpriserna sjönk i synnerhet på grund av att oljeprodukter, järn och stål blev billigare jämfört med augusti året innan. Prisnedgången dämpades i synnerhet av att ädelmetaller och andra icke-järnmetaller blev dyrare. Nedgången i importpriserna påverkades i sin tur särskilt av att oljeprodukter och el blev billigare från augusti i fjol. Prisnedgången dämpades i synnerhet av att ädelmetaller och andra icke-järnmetaller blev dyrare.

Från juli till augusti var producentpriserna för industrin i genomsnitt oförändrade.

Producentprisindex 2010=100

	Indextal 2014:08	2014:07 - 2014:08, %	2013:08 - 2014:08, %
Producentprisindex för industrin, totalt	106,0	0,0	-0,8
- Producentprisindex för industrin, inhemska varor	108,6	0,0	-0,9
- Producentprisindex för industrin, exporterade varor	102,8	-0,1	-0,6
Exportprisindex	102,8	-0,2	-0,9
Importprisindex	107,5	-0,5	-1,2
Basprisindex för hemmamarknadsvaror	108,9	-0,1	-0,9
Basprisindex för hemmamarknadsvaror, inkl. skatter	111,5	-0,2	-0,7

Producentprisindex 1949=100

	Indextal 2014:08	2014:07 - 2014:08, %	2013:08 - 2014:08, %
Produktionsprisindex	1953	0,0	-0,8
Exportprisindex (fob)	1678	-0,2	-0,9
Importprisindex (cif)	1604	-0,5	-1,2
Partiprisindex	2243	-0,2	-0,7

Innehåll

Tabeller

Tabellbilagor

Tabellbilaga 1. Producentprisindexen 2010=100, indextal och årliga förändringar.....	4
Tabellbilaga 2. Producentprisindexen 1949=100.....	5
Tabellbilaga 3. Producentprisindex för industrin 2010=100 (NACE-TOL 2008).....	6
Tabellbilaga 4. Producentprisindex för industrin 2010=100 (MIG).....	6
Tabellbilaga 5. Exportprisindex 2010=100 (NACE-TOL 2008).....	7
Tabellbilaga 6. Exportprisindex 2010=100 (MIG).....	7
Tabellbilaga 7. Importprisindex 2010=100 (NACE-TOL 2008).....	8
Tabellbilaga 8. Importprisindex 2010=100 (MIG).....	8
Tabellbilaga 9. Basprisindex för hemmamarknadsvaror 2010=100 (NACE-TOL 2008).....	9
Tabellbilaga 10. Basprisindex för hemmamarknadsvaror 2010=100 (MIG).....	9
Tabellbilaga 11. Basprisindex för hemmamarknadsvaror, inklusive skatter, 2010=100 (NACE-TOL 2008).....	10
Tabellbilaga 12. Basprisindex för hemmamarknadsvaror, inklusive skatter, 2010=100 (MIG).....	10
Tabellbilaga 13. Produktionsprisindex 1949=100 (SITC).....	11
Tabellbilaga 14. Produktionsprisindex 1949=100 (ISIC).....	11
Tabellbilaga 15. Exportprisindex (FOB) 1949=100 (SITC).....	11
Tabellbilaga 16. Importprisindex (CIF) 1949=100 (SITC).....	11
Tabellbilaga 17. Partiprisindex 1949=100 (SITC).....	12
Tabellbilaga 18. Producentprisindex för industrin 2005=100 (NACE-TOL 2008).....	12
Tabellbilaga 19. Exportprisindex 2005=100 (NACE-TOL 2008).....	12
Tabellbilaga 20. Importprisindex 2005=100 (NACE-TOL 2008).....	13
Tabellbilaga 21. Basprisindex för hemmamarknadsvaror 2005=100 (NACE-TOL 2008).....	13
Tabellbilaga 22. Partiprisindex 2005=100 (NACE-TOL 2008).....	13
Tabellbilaga 23. Producentprisindex för tjänster 2010=100 (TOL 2008), 2:a kvartalet 2014	14
Tabellbilaga 24. Producentprisindex för industrin, internationell jämförelse.....	15
Tabellbilaga 25. Trädpellet, konsumentpris.....	15
Tabellbilaga 26. Basprisindex för hemmamarknadsvaror 2000=100 (NACE-TOL 2002).....	15

Tabellbilagor

Tabellbilaga 1. Producentprisindexen 2010=100, indextal och årliga förändringar

År och månad	Producentprisindex för industrin		Basprisindex för hemmamarknadsvaror		Exportprisindex		Importprisindex		Basprisindex för hemmamarknadsvaror inkl. skatter		
	Index	%/år	Index	%/år	Index	%/år	Index	%/år	Index	%/år	
2010	1-12	100,0		100,0		100,0		100,0		100,0	
2011	1-12	105,6	5,6	106,4	6,4	104,9	4,9	108,3	8,3	107,5	7,5
2012	1-12	107,0	1,4	109,7	3,1	105,3	0,4	111,4	2,8	111,0	3,3
2013	1-12	106,6	-0,4	109,9	0,2	103,6	-1,6	108,9	-2,2	112,2	1,1
	1	106,7	0,7	110,2	2,0	104,0	-0,6	110,4	-0,4	112,5	2,8
	2	107,3	0,1	110,8	1,1	104,5	-0,9	111,1	-0,9	113,1	1,9
	3	107,6	0,0	110,9	0,8	104,8	-1,3	110,6	-1,8	113,2	1,6
	4	106,9	-0,5	110,0	0,1	104,1	-1,7	109,0	-2,7	112,3	0,9
	5	106,8	-0,4	110,0	0,2	104,0	-1,4	109,0	-2,1	112,4	1,1
	6	106,6	0,2	109,8	1,2	103,7	-1,3	108,5	-0,4	112,2	2,1
	7	106,5	0,0	109,8	0,7	103,7	-1,7	108,8	-1,8	112,3	1,6
	8	106,8	-0,9	109,9	-0,6	103,7	-2,1	108,8	-3,8	112,3	0,3
	9	106,6	-1,1	109,9	-0,7	103,0	-2,6	108,7	-3,3	112,3	0,3
	10	106,2	-0,9	109,2	-1,0	102,6	-2,2	107,3	-3,6	111,6	0,0
	11	105,9	-0,9	108,9	-0,9	102,6	-2,1	107,1	-3,3	111,3	0,1
12	105,7	-0,8	108,9	-0,9	102,5	-1,5	107,2	-2,6	111,3	0,1	
2014	1	105,8	-0,9	109,0	-1,1	102,2	-1,7	107,2	-2,9	111,6	-0,8
	2	105,9	-1,3	109,0	-1,6	102,4	-2,1	107,1	-3,5	111,6	-1,4
	3	105,4	-2,1	108,4	-2,3	102,2	-2,5	106,4	-3,8	111,0	-2,0
	4	105,4	-1,4	108,5	-1,4	102,2	-1,8	106,9	-2,0	111,1	-1,1
	5	105,6	-1,1	108,7	-1,2	102,7	-1,2	107,7	-1,2	111,3	-0,9
	6	106,0	-0,6	109,1	-0,7	103,1	-0,6	108,4	-0,1	111,7	-0,5
	7	106,0	-0,5	109,0	-0,7	103,0	-0,7	108,0	-0,7	111,7	-0,5
	8	106,0	-0,8	108,9	-0,9	102,8	-0,9	107,5	-1,2	111,5	-0,7

Tabellbilaga 2. Producentprisindexen 1949=100

År och månad	Produktionsprisindex	Exportprisindex	Importprisindex	Partiprisindex	
2000	1-12	1666	1686	1335	1701
2001	1-12	1674	1668	1298	1706
2002	1-12	1644	1617	1263	1693
2003	1-12	1626	1562	1258	1695
2004	1-12	1631	1570	1303	1711
2005	1-12	1664	1599	1389	1768
2006	1-12	1745	1665	1494	1872
2007	1-12	1795	1706	1529	1938
2008	1-12	1862	1724	1582	2027
2009	1-12	1756	1566	1401	1893
2010	1-12	1843	1633	1495	2000
2011	1-12	1944	1714	1616	2169
2012	1-12	1973	1719	1662	2234
2013	1-12	1966	1691	1625	2258
2014	1	1950	1668	1600	2245
	2	1952	1672	1599	2245
	3	1942	1668	1588	2233
	4	1943	1669	1595	2235
	5	1947	1677	1608	2239
	6	1954	1682	1617	2247
	7	1954	1681	1612	2247
	8	1953	1678	1604	2243

Tabellbilaga 3. Producentprisindex för industrin 2010=100 (NACE-TOL 2008)

Varugruppen (NACE-TOL)	Inhemska varor	Exportvaror	Totalt 2014:08	2014:07 - 2014:08, %	2013:08 - 2014:08, %
B-E Totalt	108,6	102,8	106,0	0,0	-0,8
B Utvinning av mineral	112,5	111,5	112,4	-0,2	-1,1
C Tillverkning	109,2	102,9	106,1	-0,1	-0,5
C10 Livsmedelsframställning	115,0	113,8	114,8	0,1	-0,4
C11 Framställning av drycker	113,6	103,8	112,2	-0,5	0,9
C13 Textilvarutillverkning	97,6	106,0	102,0	0,1	0,9
C14 Tillverkning av kläder	111,1	107,7	108,9	0,3	0,6
C16 Tillverkning av trä och varor av trä, kork, rotting o.d. utom möbler	105,3	107,1	106,0	0,2	2,1
C17 Pappers- och pappersvarutillverkning	95,6	101,6	99,6	0,0	-0,9
C171 Massa-, pappers- och papptillverkning	93,3	101,5	99,0	0,0	-1,0
C172 Tillverkning av pappers- och pappvaror	107,1	104,2	106,2	0,6	-0,6
C18 Grafisk produktion och reproduktion av inspelningar			101,8	1,0	0,9
C20 Tillverkning av kemikalier och kemiska produkter	115,7	107,3	111,3	0,2	1,1
C22 Tillverkning av gummi- och plastvaror	112,9	105,2	109,6	-0,3	-1,2
C23 Tillverkning av andra icke-metalliska mineraliska produkter	110,8	105,7	109,6	0,6	0,3
C24 Stål- och metallframställning	101,4	92,1	95,2	0,7	1,1
C25 Tillverkning av metallvaror utom maskiner och apparater	111,0	116,6	111,9	0,8	1,3
C26 Tillverkning av datorer, elektronikvaror och optik	96,1	90,0	90,7	0,2	-2,0
C265 Tillverkning av instrument för mätning, provning, navigering och styrning samt ur			100,6	0,6	-0,5
C27 Tillverkning av elapparatur	111,0	105,2	106,7	0,0	0,9
C28 Tillverkning av övriga maskiner	101,8	106,3	104,9	0,1	0,5
C29 Tillverkning av motorfordon, släpfordon och påhängsvagnar	104,0	107,2	106,4	-0,1	0,7
C31 Tillverkning av möbler	108,6	109,0	108,6	0,0	1,1
D35 Försörjning av el, gas, värme och kyla			102,3	0,0	-4,0
E36 Vattenförsörjning			118,5	0,0	4,1

Tabellbilaga 4. Producentprisindex för industrin 2010=100 (MIG)

Användningssyfte (MIG)	Inhemska varor	Exportvaror	Totalt 2014:08	2014:07 - 2014:08, %	2013:08 - 2014:08, %
Insatsvaror	107,7	102,1	104,8	0,3	0,4
Kapitalvaror	107,6	100,8	103,6	0,1	0,4
Varaktiga konsumtionsvaror	110,0	108,6	109,7	-0,2	0,5
Icke varaktiga konsumtionsvaror	111,1	100,2	108,6	0,2	-0,6
Energi	108,9				

Tabellbilaga 5. Exportprisindex 2010=100 (NACE-TOL 2008)

Varugruppen (NACE-TOL)	Indextal 2014:08	2014:07 - 2014:08, %	2013:08 - 2014:08, %
A-E Totalt	102,8	-0,2	-0,9
A Jordbruk, skogsbruk och fiske	107,4	-2,7	-31,0
B Utvinning av mineral	111,5	-1,0	6,1
C Tillverkning	102,9	-0,1	-0,6
C10 Livsmedelsframställning	113,8	-1,0	0,9
C11 Framställning av drycker	103,8	0,2	-3,2
C13 Textilvarutillverkning	106,0	-0,1	1,3
C14 Tillverkning av kläder	107,7	0,4	0,8
C16 Tillverkning av trä och varor av trä, kork, rotting o.d. utom möbler	107,1	0,0	3,3
C17 Pappers- och pappersvarutillverkning	101,6	0,1	-0,3
C171 Massa-, pappers- och papptillverkning	101,5	0,1	-0,1
C172 Tillverkning av pappers- och pappvaror	104,2	0,0	-4,8
C20 Tillverkning av kemikalier och kemiska produkter	107,3	0,4	0,6
C22 Tillverkning av gummi- och plastvaror	105,2	0,0	-2,1
C23 Tillverkning av andra icke-metalliska mineraliska produkter	105,7	-0,1	0,7
C24 Stål- och metallframställning	92,1	1,3	1,9
C25 Tillverkning av metallvaror utom maskiner och apparater	116,6	3,6	-0,3
C26 Tillverkning av datorer, elektronikvaror och optik	90,0	0,2	-2,4
C27 Tillverkning av elapparatur	105,2	0,0	1,7
C28 Tillverkning av övriga maskiner	106,3	0,2	0,4
C29 Tillverkning av motorfordon, släpfordon och påhängsvagnar	107,2	0,3	1,0
C31 Tillverkning av möbler	109,0	0,0	2,1

Tabellbilaga 6. Exportprisindex 2010=100 (MIG)

Användningssyfte (MIG)	Indextal 2014:08	2014:07 - 2014:08, %	2013:08 - 2014:08, %
Insatsvaror	102,1	0,5	0,8
Kapitalvaror	100,8	0,2	-0,3
Varaktiga konsumtionsvaror	108,6	-0,1	1,1
Icke varaktiga konsumtionsvaror	100,2	-0,2	-4,1

Tabellbilaga 7. Importprisindex 2010=100 (NACE-TOL 2008)

Varugruppen (NACE-TOL)	Indextal 2014:08	2014:07 - 2014:08, %	2013:08 - 2014:08, %
A-E Totalt	107,5	-0,5	-1,2
A Jordbruk, skogsbruk och fiske	106,0	-3,5	-1,5
B Utvinning av mineral	118,5	-2,0	-5,2
C Tillverkning	106,0	-0,1	-0,1
C10 Livsmedelsframställning	119,3	-0,6	1,8
C11 Framställning av drycker	109,4	-0,1	-0,7
C13 Textilvarutillverkning	105,9	0,3	-0,3
C14 Tillverkning av kläder	109,4	0,2	0,0
C16 Tillverkning av trä och varor av trä, kork, rotting o.d. utom möbler	104,7	-0,8	-2,2
C17 Pappers- och pappersvarutillverkning	100,0	0,0	-3,2
C171 Massa-, pappers- och papptillverkning	98,0	0,1	-5,1
C172 Tillverkning av pappers- och pappvaror	104,2	-0,1	0,8
C19 Tillverkning av stenkolsprodukter och raffinerade petroleumprodukter	120,5	-2,5	-6,6
C192 Petroleumraffinering	121,7	-2,6	-6,8
C20 Tillverkning av kemikalier och kemiska produkter	112,9	0,7	-0,9
C21 Tillverkning av farmaceutiska basprodukter och läkemedel	105,8	0,0	2,9
C22 Tillverkning av gummi- och plastvaror	113,1	-0,2	0,3
C23 Tillverkning av andra icke-metalliska mineraliska produkter	107,6	0,3	1,1
C24 Stål- och metallframställning	94,3	0,1	3,7
C241 Framställning av järn och stål samt ferrolegeringar	100,1	0,5	0,7
C244 Framställning av andra metaller än järn	86,8	0,5	12,2
C25 Tillverkning av metallvaror utom maskiner och apparater	107,8	1,4	0,8
C26 Tillverkning av datorer, elektronikvaror och optik	94,8	0,1	-1,7
C27 Tillverkning av elapparatur	102,8	0,0	-0,8
C28 Tillverkning av övriga maskiner	105,7	0,0	0,4
C29 Tillverkning av motorfordon, släpfordon och påhängsvagnar	102,8	0,0	0,6
C30 Tillverkning av andra transportmedel	111,7	0,0	8,0
C31 Tillverkning av möbler	104,0	0,1	-0,1

Tabellbilaga 8. Importprisindex 2010=100 (MIG)

Användningssyfte (MIG)	Indextal 2014:08	2014:07 - 2014:08, %	2013:08 - 2014:08, %
Insatsvaror	104,7	0,2	0,8
Kapitalvaror	102,0	0,0	0,7
Varaktiga konsumtionsvaror	99,2	-0,1	-3,3
Icke varaktiga konsumtionsvaror	111,3	-0,1	1,5
Energi	120,0	-2,1	-7,5

Tabellbilaga 9. Basprisindex för hemmamarknadsvaror 2010=100 (NACE-TOL 2008)

Varugruppen (NACE-TOL)	Inhemskavaror	Importvaror	Totalt 2014:08	2014:07 - 2014:08, %	2013:08 - 2014:08, %
A-F Totalt	109,6	107,5	108,9	-0,1	-0,9
A Jordbruk, skogsbruk och fiske	110,4	106,0	109,7	-0,4	-3,9
B Utvinning av mineral	112,5	118,5	117,5	-1,7	-4,7
C Tillverkning	109,2	106,0	107,8	-0,1	-0,2
C10 Livsmedelsframställning	115,0	119,2	116,0	0,1	0,1
C11 Framställning av drycker	113,6	109,5	112,4	-0,5	0,9
C13 Textilvarutillverkning	97,6	105,7	102,9	0,3	-0,1
C14 Tillverkning av kläder	111,1	109,4	109,5	0,2	0,0
C16 Tillverkning av trä och varor av trä, kork, rotting o.d. utom möbler	105,3	104,8	105,2	0,1	0,9
C17 Pappers- och pappersvarutillverkning	95,6	100,0	96,3	-0,1	-2,4
C171 Massa-, pappers- och papptillverkning	93,3	98,0	94,0	-0,3	-3,3
C172 Tillverkning av pappers- och papppvaror	107,1	104,2	106,3	0,6	1,1
C18 Grafisk produktion och reproduktion av inspelningar			103,1	1,2	2,0
C20 Tillverkning av kemikalier och kemiska produkter	115,7	112,8	114,1	0,3	0,2
C22 Tillverkning av gummi- och plastvaror	112,9	113,2	113,0	-0,4	-0,1
C23 Tillverkning av andra icke-metalliska mineraliska produkter	110,8	107,6	110,0	0,7	0,4
C24 Stål- och metallframställning	101,4	94,3	97,7	-0,1	1,7
C25 Tillverkning av metallvaror utom maskiner och apparater	111,0	107,8	110,4	0,4	1,5
C26 Tillverkning av datorer, elektronikvaror och optik	96,1	94,8	95,0	0,1	-1,4
C27 Tillverkning av elapparatur	111,0	102,8	105,5	0,0	-1,0
C28 Tillverkning av övriga maskiner	101,8	105,6	103,9	0,0	0,5
C29 Tillverkning av motorfordon, släpfordon och påhängsvagnar	104,0	102,8	103,0	-0,1	0,5
C31 Tillverkning av möbler	108,6	104,0	107,1	0,0	0,6
C33 Reparation och installation av maskiner och apparater			112,6	0,3	2,0
D35 Försörjning av el, gas, värme och kyla			101,7	0,4	-4,4
E36 Vattenförsörjning			118,5	0,0	4,1
F Byggverksamhet			111,7	0,0	0,6

Tabellbilaga 10. Basprisindex för hemmamarknadsvaror 2010=100 (MIG)

Användningssyfte (MIG)	Inhemskavaror	Importvaror	Totalt 2014:08	2014:07 - 2014:08, %	2013:08 - 2014:08, %
Insatsvaror	107,7	104,7	106,5	0,1	0,3
Kapitalvaror	107,6	102,0	104,7	0,0	1,0
Varaktiga konsumtionsvaror	110,0	99,1	103,3	-0,1	-1,9
Icke varaktiga konsumtionsvaror	111,1	111,2	111,2	0,1	0,8
Energi	108,9	120,0	113,6	-1,2	-6,0

Tabellbilaga 11. Basprisindex för hemmamarknadsvaror, inklusive skatter, 2010=100 (NACE-TOL 2008)

Varugruppen (NACE-TOL)	Inhemskt varor	Importvaror	Totalt 2014:08	2014:07 - 2014:08, %	2013:08 - 2014:08, %
A-E Totalt	111,9	110,7	111,5	-0,2	-0,7
A Jordbruk, skogsbruk och fiske	111,3	107,1	110,7	-0,4	-3,8
B Utvinning av mineral	113,9	128,1	125,7	-2,1	-4,5
C Tillverkning	111,7	108,0	110,1	-0,1	0,1
C10 Livsmedelsframställning	117,7	122,9	119,0	0,0	0,1
C11 Framställning av drycker	122,4	114,6	120,4	-0,3	5,0
C13 Textilvarutillverkning	98,7	107,0	104,2	0,3	-0,1
C14 Tillverkning av kläder	112,5	110,7	110,8	0,2	0,0
C16 Tillverkning av trä och varor av trä, kork, rotting o.d. utom möbler	106,5	106,0	106,5	0,1	0,9
C17 Pappers- och pappersvarutillverkning	96,8	101,2	97,5	-0,1	-2,4
C171 Massa-, pappers- och papptillverkning	94,5	99,2	95,1	-0,3	-3,3
C172 Tillverkning av pappers- och papppvaror	108,4	105,5	107,6	0,6	1,1
C20 Tillverkning av kemikalier och kemiska produkter	117,1	114,2	115,5	0,3	0,2
C22 Tillverkning av gummi- och plastvaror	114,3	114,5	114,4	-0,4	-0,1
C23 Tillverkning av andra icke-metalliska mineraliska produkter	112,1	108,9	111,3	0,7	0,4
C24 Stål- och metallframställning	102,6	95,5	98,9	-0,1	1,7
C25 Tillverkning av metallvaror utom maskiner och apparater	112,3	109,2	111,7	0,4	1,5
C26 Tillverkning av datorer, elektronikvaror och optik	97,2	96,0	96,1	0,1	-1,4
C27 Tillverkning av elapparatur	112,3	104,0	106,8	0,0	-1,0
C28 Tillverkning av övriga maskiner	103,0	106,9	105,2	0,0	0,5
C29 Tillverkning av motorfordon, släpfordon och påhängsvagnar	105,3	104,6	104,7	-0,1	0,6
C31 Tillverkning av möbler	109,9	105,3	108,4	0,0	0,6
C33 Reparation och installation av maskiner och apparater			114,0	0,3	2,1
D35 Försörjning av el, gas, värme och kyla			107,9	0,4	-4,6
E36 Vattenförsörjning			119,9	0,0	4,1
F Byggverksamhet			113,0	0,0	0,6

Tabellbilaga 12. Basprisindex för hemmamarknadsvaror, inklusive skatter, 2010=100 (MIG)

Användningssyfte (MIG)	Inhemskt varor	Importvaror	Totalt 2014:08	2014:07 - 2014:08, %	2013:08 - 2014:08, %
Insatsvaror	108,9	105,9	107,7	0,1	0,3
Kapitalvaror	108,9	103,5	106,0	0,0	1,0
Varaktiga konsumtionsvaror	111,4	100,6	104,7	-0,1	-1,9
Icke varaktiga konsumtionsvaror	115,0	114,1	114,6	0,1	1,7
Energi	115,1	129,5	120,6	-1,2	-4,8

Tabellbilaga 13. Produktionsprisindex 1949=100 (SITC)

Varugrupp (SITC)	Inhemskavaror	Exportvaror	Totalt 2014:08	2014:07 - 2014:08, %	2013:08 - 2014:08, %
0-8 Totalindex	2229	1713	1953	0,0	-0,8
0 Livsmedel			1828	0,1	-0,4
7 Maskiner, apparater o. transportmedel			1351	0,1	0,5
71 Maskiner o. apparater (andra än elektriska)			2854	0,1	0,9
72 Elektriska maskiner, apparater och materiel			380	0,2	-0,4

Tabellbilaga 14. Produktionsprisindex 1949=100 (ISIC)

Industri (ISIC)	Indextal 2014:08	2014:07 - 2014:08, %	2013:08 - 2014:08, %
2-3 Fabriksindustri	1814	0,0	-0,5
34-38 Metallindustri	1400	0,4	0,5
34 Metallverk	1508	1,2	0,3
35 Metallmanufaktur	2194	0,3	1,2
36 Maskinindustri	2814	0,1	0,8
37 Elektoteknisk industri	468	0,2	-0,4
38 Transportmedelsindustri	2136	0,1	1,1

Tabellbilaga 15. Exportprisindex (FOB) 1949=100 (SITC)

Varugrupp (SITC)	Indextal 2014:08	2014:07 - 2014:08, %	2013:08 - 2014:08, %
0-8 Totalindex	1678	-0,2	-0,9
0 Livsmedel	1112	-1,6	-3,5
2 Råvaror (icke ätbara)	1814	-0,2	-1,8
6 Bearbetade varor	1544	0,8	0,5
7 Maskiner, apparater o. transportmedel	1463	0,1	0,4

Tabellbilaga 16. Importprisindex (CIF) 1949=100 (SITC)

Varugrupp (SITC)	Indextal 2014:08	2014:07 - 2014:08, %	2013:08 - 2014:08, %
0-8 Totalindex	1604	-0,5	-1,2
0 Livsmedel	1372	-1,5	2,9
2 Råvaror (icke ätbara)	1271	-0,9	1,7
3 Mineraliska bränslen, gas, el och värme	4439	-2,1	-7,5
7 Maskiner, apparater o. transportmedel	1970	0,0	0,0

Tabellbilaga 17. Partiprisindex 1949=100 (SITC)

Varugrupp (SITC)	Inhemskavaror	Importvaror	Totalt 2014:08	2014:07 - 2014:08, %	2013:08 - 2014:08, %
0-8 Totalindex	2358	1906	2243	-0,2	-0,7
0 Livsmedel			1679	-0,2	-1,7
3 Mineraliska bränslen, gas, el och värme			4518	-1,2	-4,7
3A Mineraliska bränslen och smörjmedel			6368	-1,8	-5,1
3B Gas, el och vatten			2862	-0,4	-4,1
5 Produkter från den kemiska industrin			1640	0,2	0,6
68 Oädla metaller			2249	0,5	2,5
7 Maskiner, apparater o. transportmedel			1816	0,0	0,4
71 Maskiner o. apparater (andra än elektriska)			4058	0,0	0,5
72 Elektriska maskiner, apparater och materiel			466	0,2	-0,8
73 Transportmedel			2275	0,0	1,8

Tabellbilaga 18. Producentprisindex för industrin 2005=100 (NACE-TOL 2008)

Varugrupp (NACE-TOL)	Indextal 2014:08
Totalt	114,8
B Utvinning av mineral	128,3
C Tillverkning	112,8
C10 Livsmedelsframställning	128,5
C171 Massa-, pappers- och papptillverkning	104,8
C172 Tillverkning av pappers- och pappvaror	112,9
C20 Tillverkning av kemikalier och kemiska produkter	139,2
C24 Stål- och metallframställning	115,1
C25 Tillverkning av metallvaror utom maskiner och apparater	121,7
C26 Tillverkning av datorer, elektronikvaror och optik	54,6
C27 Tillverkning av elapparatur	123,9
C28 Tillverkning av övriga maskiner	114,3
D35 Försörjning av el, gas, värme och kyla	147,9

Tabellbilaga 19. Exportprisindex 2005=100 (NACE-TOL 2008)

Varugrupp (NACE-TOL)	Indextal 2014:08
Totalt	101,0
A Jordbruk, skogsbruk och fiske	134,2
C Tillverkning	100,4
C10 Livsmedelsframställning	127,7
C171 Massa-, pappers- och papptillverkning	101,6
C172 Tillverkning av pappers- och pappvaror	104,0
C20 Tillverkning av kemikalier och kemiska produkter	127,6
C24 Stål- och metallframställning	109,9
C25 Tillverkning av metallvaror utom maskiner och apparater	117,9
C27 Tillverkning av elapparatur	124,8
C28 Tillverkning av övriga maskiner	112,8

Tabellbilaga 20. Importprisindex 2005=100 (NACE-TOL 2008)

Varugrupp (NACE-TOL)	Indextal 2014:08
Totalt	117,4
A Jordbruk, skogsbruk och fiske	127,7
B Utvinning av mineral	157,0
C Tillverkning	110,7
C10 Livsmedelsframställning	135,1
C19 Tillverkning av stenkolsprodukter och raffinerade petroleumprodukter	170,1
C20 Tillverkning av kemikalier och kemiska produkter	128,6
C24 Stål- och metallframställning	130,0
C25 Tillverkning av metallvaror utom maskiner och apparater	119,9
C26 Tillverkning av datorer, elektronikvaror och optik	64,1
C27 Tillverkning av elapparatur	110,1
C28 Tillverkning av övriga maskiner	116,3

Tabellbilaga 21. Basprisindex för hemmamarknadsvaror 2005=100 (NACE-TOL 2008)

Varugrupp (NACE-TOL)	Indextal 2014:08
Totalt	124,4
A Jordbruk, skogsbruk och fiske	121,1
B Utvinning av mineral	153,1
C Tillverkning	119,7
C10 Livsmedelsframställning	130,0
C171 Massa-, pappers- och papptillverkning	113,1
C172 Tillverkning av pappers- och pappvaror	113,4
C20 Tillverkning av kemikalier och kemiska produkter	138,3
C24 Stål- och metallframställning	126,7
C25 Tillverkning av metallvaror utom maskiner och apparater	122,5
C26 Tillverkning av datorer, elektronikvaror och optik	68,8
C27 Tillverkning av elapparatur	113,7
C28 Tillverkning av övriga maskiner	116,8
D35 Försörjning av el, gas, värme och kyla	147,6

Tabellbilaga 22. Partiprisindex 2005=100 (NACE-TOL 2008)

Varugrupp (NACE-TOL)	Indextal 2014:08
Totalt	126,8
A Jordbruk, skogsbruk och fiske	120,2
B Utvinning av mineral	165,1
C Tillverkning	121,7
C10 Livsmedelsframställning	128,3
C171 Massa-, pappers- och papptillverkning	114,9
C172 Tillverkning av pappers- och pappvaror	115,2
C20 Tillverkning av kemikalier och kemiska produkter	140,6
C24 Stål- och metallframställning	128,8
C25 Tillverkning av metallvaror utom maskiner och apparater	124,5
C26 Tillverkning av datorer, elektronikvaror och optik	69,9
C27 Tillverkning av elapparatur	115,6
C28 Tillverkning av övriga maskiner	118,7
D35 Försörjning av el, gas, värme och kyla	155,6

Tabellbilaga 23. Producentprisindex för tjänster 2010=100 (TOL 2008), 2:a kvartalet 2014

Näringsgren	Indextal	Kvartalsförändring, %	Årsförändring, %
Totalindex (TOL 2008)	106,9	0,1	1,1
H Transport och magasinering	106,8	-0,3	1,1
I Hotell- och restaurangverksamhet	110,9	-0,5	0,9
J Informations- och kommunikationsverksamhet	104,6	0,8	1,5
L Fastighetsverksamhet	110,1	-0,1	1,1
M Verksamhet inom juridik, ekonomi, vetenskap och teknik	104,2	0,2	0,0
N Uthyrning, fastighetservice, resetjänster och andra stödtjänster	113,4	-0,1	2,3
P Utbildning	111,6	0,0	5,1
Q Vård och omsorg; sociala tjänster	113,3	0,1	2,5
R Kultur, nöje och fritid	114,1	0,3	4,1
S Annan serviceverksamhet	111,6	0,7	2,9
49 Landtransport; transport i rörsystem	111,8	-0,2	0,6
4932 Taxitrafik	110,6	0,0	2,9
4941 Vägtransport, godstrafik	111,9	-0,2	0,4
5020 Havs- och kustsjöfart, godstrafik	101,6	-5,0	-1,9
52 Magasinering och stödtjänster till transport	101,7	-0,5	-0,1
5210 Magasinering och varulagring	102,9	0,2	1,4
5224 Godshantering	100,9	-1,0	-1,2
53 Post- och kurirverksamhet	120,6	-0,1	9,7
5310 Postbefordran via nationella posten	122,6	0,0	11,5
5320 Annan postbefordran samt kurirverksamhet	110,9	-0,7	0,5
5510 Hotellverksamhet	103,5	-2,3	-2,0
56 Restaurang-, catering och barverksamhet	115,8	0,6	2,7
58 Förlagsverksamhet	108,2	0,4	2,0
61 Telekommunikation	84,5	2,5	0,3
62 IT-tjänster	109,6	0,6	1,8
63 Informationstjänster	104,8	0,0	0,9
6820 Hyror för affärs- och kontorslokaler	110,5	-0,1	1,2
6820A Hyror för kontorslokaler	109,2	0,1	1,8
6820B Hyror för affärslokaler	111,5	-0,2	0,8
69 Juridisk och ekonomisk konsultverksamhet	110,4	0,4	2,1
6910 Juridisk verksamhet	107,8	0,6	2,1
6920 Redovisning och bokföring, revision, skatterådgivning	112,2	0,3	2,0
702 Konsulttjänster till företag	101,9	-0,7	-1,4
711 Arkitekt- och teknisk konsultverksamhet	105,3	0,7	0,7
712 Teknisk provning och analys	100,5	-1,0	-0,8
73 Reklam och marknadsundersökning	102,8	0,7	-0,2
731 Reklamverksamhet	102,6	0,8	-0,1
732 Marknads- och opinionsundersökning	106,2	0,0	-1,3
7732 Uthyrning och leasing av bygg- och anläggningsmaskiner	117,7	-1,0	3,2
7820 Personaluthyrning	107,8	0,1	1,4
8010 Säkerhetsverksamhet	115,9	0,9	3,8
81 Fastighetservice samt skötsel och underhåll av grönytor	112,8	0,4	1,8
811 Fastighetsrelaterade stödtjänster	114,4	0,5	2,4
812 Rengöring och lokalvård	111,2	0,3	1,3
85 Utbildning	111,6	0,0	5,1
86 Hälso- och sjukvård	113,3	0,1	2,5
90 Konstnärlig och kulturell verksamhet samt nöjesverksamhet	117,8	0,6	6,2

Näringsgren	Indextal	Kvartalsförändring, %	Årsförändring, %
93 Sport-, fritids- och nöjesverksamhet	111,3	0,0	2,4
95 Reparation av datorer, hushållsartiklar och personliga artiklar	112,3	0,4	2,6
9601 Tvätteriverksamhet för företag	110,5	1,2	3,3

Tabellbilaga 24. Producentprisindex för industrin, internationell jämförelse

	2011–2012, %	2012–2013, %	2013:06–2014:06, %	2013:06–2014:06, %
Finland	1,4	-0,4	-0,6	-0,5
Sverige	-0,9	-2,7	2,3	1,3
Tyskland	1,7	-0,2	-0,4	-0,4
Frankrike	2,3	0,0	0,0 ¹⁾	-0,9 ¹⁾
Förenade kungariket	2,3	3,2	-7,3	-8,9
Euroområdet	2,4	-0,1	-1,3	-1,8 ²⁾
EU-27	2,5	-0,1	-1,3 ²⁾	-1,7 ²⁾
Förenta Staterna	2,1	0,4	1,7 ¹⁾	1,8 ¹⁾
Japan	-1,3	2,4	1,5	1,3

Källor: Statistikcentralen, Eurostat, U.S. Department of Labour, Bank of Japan
Grunderna för indexberäkningar kan variera mellan länder.

1) preliminär

2) Eurostats estimat

Tabellbilaga 25. Trädpellet, konsumentpris

Period	Pris, e/t	Pris, c/kWh	Index 2010=100	Årsförändring, %
2014:08	287,5	6,05	110,1	9,7

Energipriser publiceras på Statistikcentralens webbplats
http://tilastokeskus.fi/til/ehi/index_sv.html
 Kedjningskoefficienten för Trädpellet indexet 2005=100: 1,65310.

Tabellbilaga 26. Basprisindex för hemmamarknadsvaror 2000=100 (NACE-TOL 2002)

Varugrupp (NACE-TOL)	Indextal 2014:08
E40 El-, gas- och värmeförsörjning	215,7

Förfrågningar

Anni Huuskonen 029 551 2992
Mervi Nyfors 029 551 3480
Merja Pokela 029 551 3283
Anna-Riikka Pitkänen 029 551 3466

Ansvarig statistikdirektör:

Leena Storgårds

thi.tilastokeskus@stat.fi

www.stat.fi

Källa: Producentprisindex 2014, augusti. Statistikcentralen