

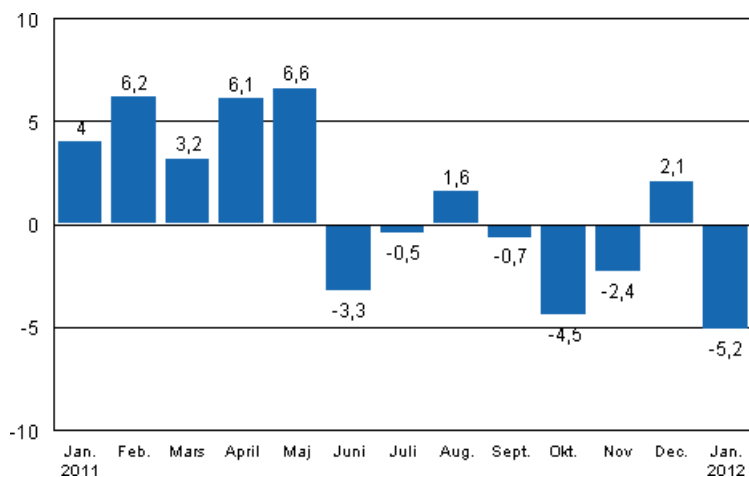
Volymindex för industriproduktionen

2012, januari

Industriproduktionen minskade i januari med 5,2 procent från året innan

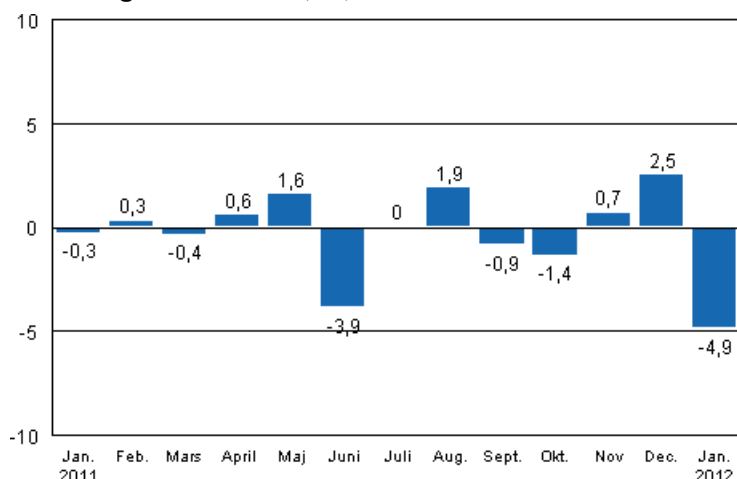
I januari 2012 var den arbetsdagskorrigerade produktionen för hela industrin enligt Statistikcentralen 5,2 procent mindre än i januari 2011.

Den arbetsdagskorrigerade förändringen av industriproduktionen (BCDE) från motsvarande månad året innan, %, TOL 2008



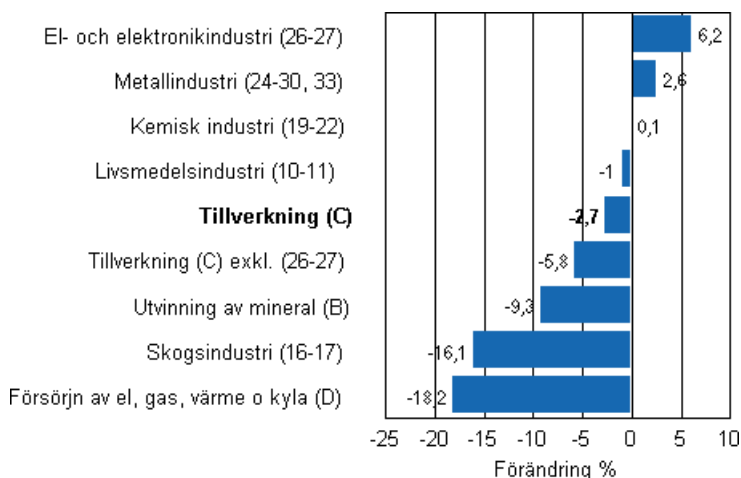
Den säsongrensade produktionen minskade i januari med 4,9 procent jämfört med december. I december ökade produktionen med 2,5 procent från föregående månad. I november var den säsongrensade produktionen 0,7 procent större än i oktober.

Den säsongrensade förändringen av industriproduktionen (BCDE) från föregående månad, %, TOL 2008



Industriproduktionen minskade i januari inom flera huvudnäringsgrenar. Mest sjönk produktionen inom elproduktionen, där minskningen var 18,2 procent. Produktionen inom skogsindustrin minskade med 16,1 procent från året innan. Inom livsmedelsindustrin var produktionen en procent mindre än i januari 2011. Mest ökade produktionen inom el- och elektronikindustrin, med 6,2 procent.

Den arbetsdagskorrigerade förändringen av industriproduktionen efter näringsgren 1/2011–1/2012, %, TOL 2008



I januari var kapacitetsutnyttjandegraden inom tillverkning 78,8 procent, dvs. 1,7 procentenheter lägre än året innan. Inom skogsindustrin var kapacitetsutnyttjandegraden i januari 79,2 procent, dvs. 7 procentenheter lägre än i januari 2011. Inom metallindustrin var kapacitetsutnyttjandegraden i januari 79,4 procent, dvs. 1,7 procentenheter lägre än året innan.

De reviderade uppgifterna för januari 2012 publiceras 10.4.2012 kl. 9.00 tillsammans med uppgifterna om industriproduktionen för februari 2012. Revideringen påverkas av den estimering som används i det senaste offentliggörandet och som gäller näringsgrenen 26–27 samt det periodskattmaterial som används vid statistikföringen av företag med färre än 50 anställda. På grund av statistikmetoden kan de säsongrensade uppgifterna för de föregående månaderna förändras, även om de ursprungliga uppgifterna inte revideras. De säsongrensade uppgifterna har också arbetsdagskorrigerats.

Innehåll

Industriproduktionen minskade i januari med 5,2 procent.....	4
--	---

Tabeller

Tabell 1. Volymindex för industriproduktionen, förädlingsvärdeandel, icke-korrigerad, arbetsdagskorrigerad, säsongrensad procentuell förändring	5
---	---

Figurer

Figurbilagor

Figurbilaga 1. Den arbetsdagskorrigerade procentuella förändringen av industriproduktionen januari 2011/januari 2012, TOL 2008.....	6
Figurbilaga 2. Den säsongrensade förändringen av industriproduktionen, december 2011/januari 2012, TOL 2008.	6
Figurbilaga 3. Trenden för industriproduktionen Finland, Tyskland, Sverige, Frankrike och Storbritannien (BCD) 2000-2012, 2005=100, TOL 2008.....	7

Industriproduktionen minskade i januari med 5,2 procent

I januari 2012 var den arbetsdagskorrigerade produktionen för hela industrin (BCDE) enligt Statistikcentralen 5,2 procent mindre än i januari 2011. Den säsongrensade produktionen minskade i januari med 4,9 procent jämfört med december.

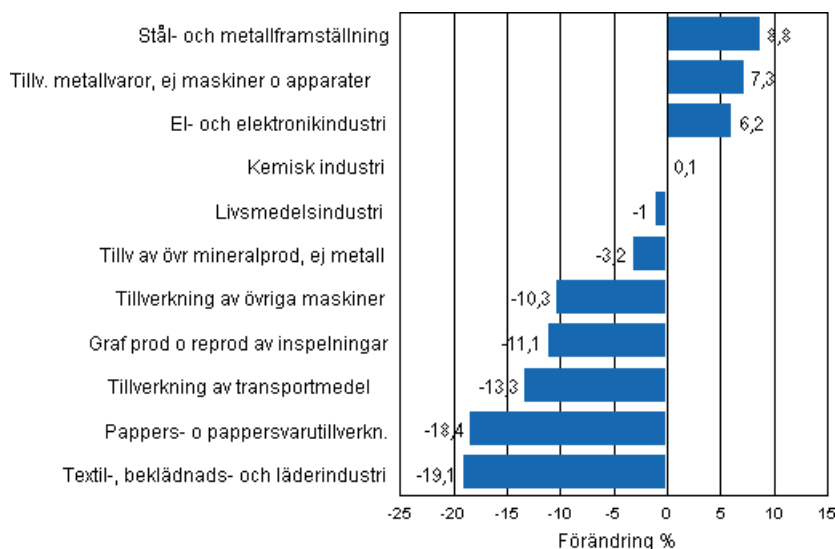
Den arbetsdagskorrigerade produktionen inom tillverkning (C) minskade i januari med 2,7 procent från året innan. Den säsongrensade produktionen minskade med 5,3 procent från föregående månad.

Tabell 1. Volymindex för industriproduktionen, förädlingsvärdeandel, icke-korrigerad, arbetsdagkorrigerad, säsongrensad procentuell förändring

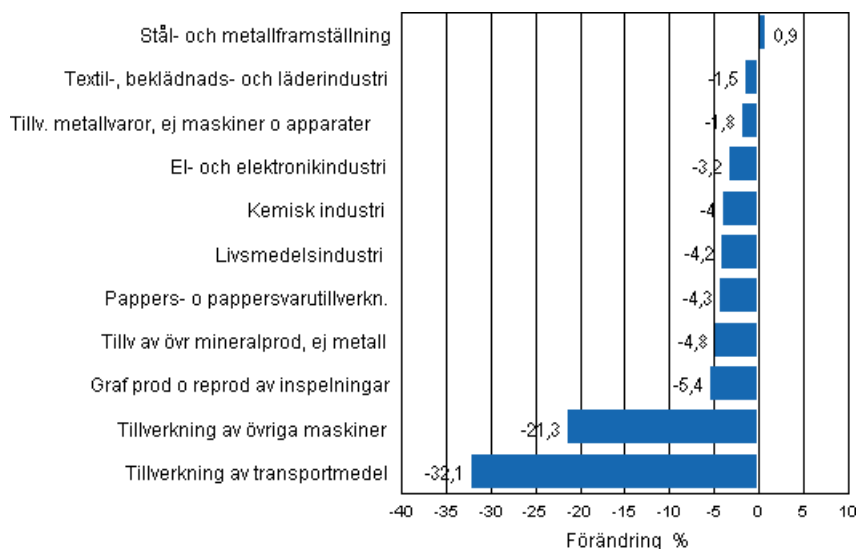
	Förädlingsvärdeandel	Icke-korrigerad procentuell förändring, 2012 Jan. / 2011 Jan.	Arbetsdag korrigerad procentuell förändring, 2012 Jan. / 2011 Jan.	Säsongrensad procentuell förändring, 2012 Jan. / 2011 Dec.
Näringsgren (Tol 2008)				
Hela industrin	100,0	-4,8	-5,2	-4,9
B Utvinning av mineral	1,7	-7,1	-9,3	-17,6
C Tillverkning	83,7	-2,1	-2,7	-5,3
10 Livsmedelsframställning	6,5	1,8	0,4	-4,2
11 Framställning av drycker	1,3	-6,0	-6,0	1,7
13 Textilvarutillverkning	0,6	-9,8	-12,6	-1,7
14 Tillverkning av kläder	0,4	-20,5	-21,4	1,4
15 Tillv läder, läder- och skinnvaror mm	0,3	-25,7	-30,5	-3,5
16 Tillv trä o varor av trä, kork od	3,9	-10,5	-13,2	-5,2
17 Pappers- o pappersvarutillverkn.	9,8	-17,5	-18,4	-4,3
18 Graf prod o reprod av inspelningar	1,8	-12,6	-11,1	-5,4
23 Tillv av övr mineralprod, ej metall	2,9	0,4	-3,2	-4,8
24 Stål- och metallframställning	4,3	7,6	8,8	0,9
25 Tillv metallvaror, ej mask o app	7,2	10,4	7,3	-1,8
28 Tillverkning av övriga maskiner	11,2	-8,2	-10,3	-21,3
29 Tillv av motorfordon o.d.	1,1	2,2	-2,0	-10,1
30 Tillverkn av andra transportmedel	0,9	-21,8	-21,8	-5,4
31 Tillverkning av möbler	1,1	2,0	-0,3	-8,7
32 Annan tillverkning	0,8	20,0	16,5	4,4
33 Rep o inst av maskiner o apparater	3,3	-12,7	-13,5	-9,2
D Försörjn av el, gas, värme o kyla	12,0	-18,2	-18,2	4,9
E Vattenförs; avl.r, avf.hant o san	2,7	0,7	0,2	-0,4
36 Vattenförsörjning	0,6	-0,8	-0,8	-0,1
Klassificering efter användningsmål:				
Råmaterial och kapitalvaror	39,0	-5,0	-6,3	-2,6
Investeringsvaror	28,8	0,9	-1,6	-9,1
Varaktiga konsumtionsvaror	1,4	-0,4	-3,7	-5,8
Andra konsumtionsvaror	13,4	-0,1	-2,0	-2,7
Specialindex:				
10-11 Livsmedelsindustri	7,8	0,6	-1,0	-4,2
13-15 Textil-, beklädnads- och läderindustri	1,2	-16,3	-19,1	-1,5
16-17 Skogsindustri	13,6	-15,8	-16,1	-4,1
19-22 Kemisk industri	13,1	1,4	0,1	-4,0
24-30 Metallindustri	38,0	2,9	3,7	-5,4
26-27 EI- och elektronikindustri	13,4	8,6	6,2	-3,2
25,28-30,33 Maskin- och metallvaruindustri	23,7	-3,4	-3,4	-16,7
29-30 Tillverkning av transportmedel	2,0	-9,7	-13,3	-32,1

Figurbilagor

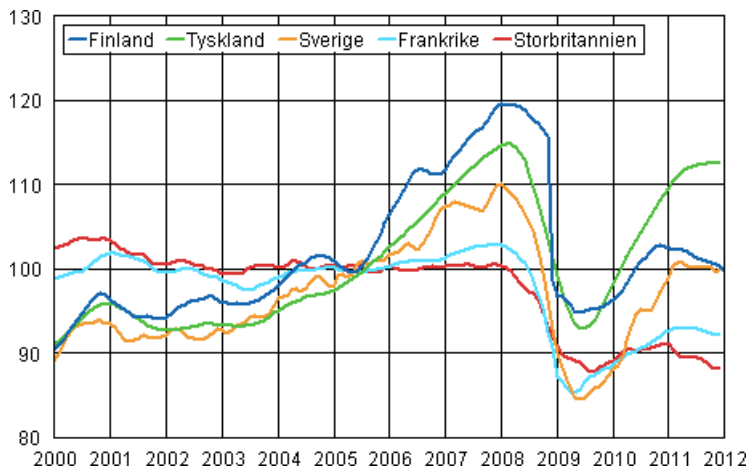
Figurbilaga 1. Den arbetsdagskorrigerade procentuella förändringen av industriproduktionen januari 2011/januari 2012, TOL 2008



Figurbilaga 2. Den säsongrensade förändringen av industriproduktionen, december 2011/januari 2012, TOL 2008



Figurbilaga 3. Trenden för industriproduktionen Finland, Tyskland, Sverige, Frankrike och Storbritannien (BCD) 2000-2012, 2005=100, TOL 2008



Förfrågningar

Kari Rautio 09 1734 2479

Ansvarig statistikdirektör:

Hannele Orjala

Jukka Appelqvist 09 1734 3391

volyymi.indeksi@stat.fi

www.stat.fi

Källa: Volymindex för industriproduktionen 2012, januari. Statistikcentralen