

# Sysselsättning 2010

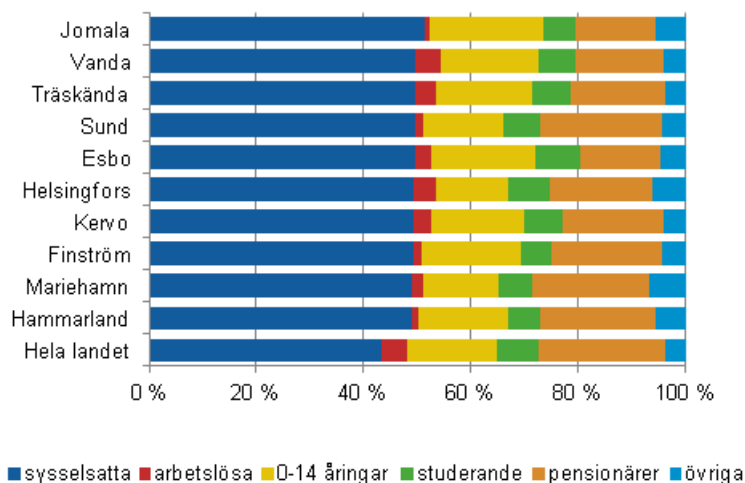
## Huvudsaklig verksamhet och yrkesställning, preliminära uppgifter

### Antalet icke-sysselsatta 131 per 100 sysselsatta

Enligt de preliminära uppgifterna i Statistikcentralens sysselsättningsstatistik fanns det 131 icke-sysselsatta per 100 sysselsatta år 2010. Den ekonomiska försörjningskvoten, dvs. antalet arbetslösa och personer utanför arbetskraften i förhållande till antalet sysselsatta, förbättrades dvs. sjönk något från år 2009, då indextalet som beskriver försörjningskvoten var 134.

Det finns betydande skillnader i den ekonomiska försörjningskvoten då man jämför kommuner med varandra. Av de tio kommuner som hade bäst försörjningskvot fanns fem i Nyland och fem på Åland. I Jomala fanns det 95 icke-sysselsatta, dvs. t.ex. arbetslösa, barn eller pensionärer, per 100 sysselsatta. I Vanda och Träskända var den ekonomiska försörjningskvoten 101, i Sund och Esbo 102. I Helsingfors var motsvarande indextal 103.

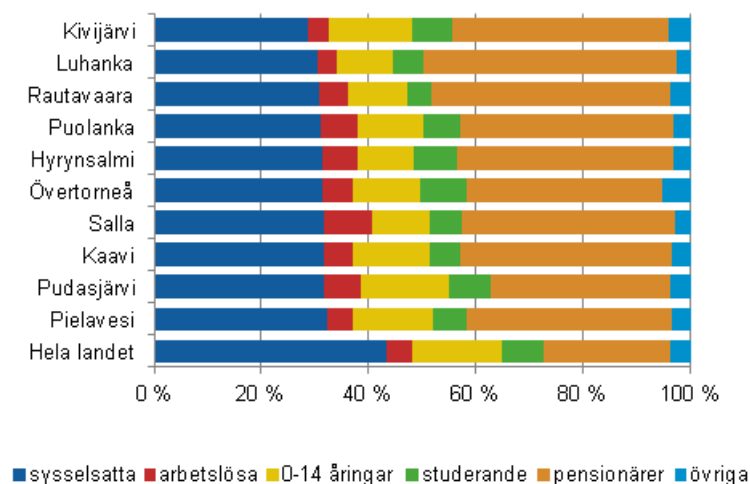
### Befolkningen i kommunerna med den bästa försörjningskvoten efter huvudsaklig verksamhet 2010, preliminära uppgifter



Flest icke-sysselsatta i förhållande till sysselsatta fanns i kommunerna Kivijärvi (försörjningskvoten 247), Luhanka (227) och Rautavaara (224). I de kommuner som har sämst försörjningskvot är det relativa sysselsättningstalet lågt, medan andelen pensionärer av befolkningen är stor. Då det relativa

sysselsättningstalet för 18–64-åringar i hela landet enligt de preliminära uppgifterna var 68,8 procent år 2010, var motsvarande procent i Kivijärvi 58,0.

### Befolkningen i kommunerna med den svagaste försörjningskvoten efter huvudsaklig verksamhet 2010, preliminära uppgifter



### Stora variationer i försörjningskvoten mellan kommunerna under en tio år lång referensperiod

År 2000 fanns det i hela landet 135 icke-sysselsatta per 100 sysselsatta, dvs. fyra personer fler än år 2010. Under den tio år långa referensperioden var försörjningskvoten som lägst dvs. bäst under åren 2007 och 2008, då det fanns 124 icke-sysselsatta per 100 sysselsatta. Försörjningskvoten försvagades mest från år 2008 (124) till 2009 (134).

Sett till kommun har de största relativa positiva förändringarna i försörjningskvoten skett i Paltamo, Kittilä och Kolari, där antalet icke-sysselsatta per 100 sysselsatta minskat med över 49 personer. Den största försvagningen av försörjningskvoten har skett på Karlö och i Kaskö (över 37 icke-sysselsatta fler per 100 sysselsatta).

De stora förändringarna av försörjningskvoten i kommunerna förklaras ofta t.ex. av nedläggningar av arbetsställen med många anställda eller på motsvarande sätt av skapandet av nya jobb. Turistnäringen har förbättrat sysselsättningen i Lappland och utvinningen av mineral sysselsättningen i Kajanaland.

Den försörjningskvot som beräknats före år 2005 har gjorts jämförbar med år 2005 och senare år genom att 15–17-åriga sysselsatta flyttats till gruppen icke-sysselsatta, eftersom sysselsättningsstatistiken inte har fått sysselsättningsuppgifter fr.o.m. år 2005 när det gäller denna åldersgrupp. Också kommunsammanslagningar har beaktats.

# *Innehåll*

## *Tabeller*

### **Tabellbilagor**

Tabellbilaga 1. Försörjningskvot år 2000, 2010 (*preliminära uppgifter) och förändring av försörjningskvoten 2000–2010 (antal icke-sysselsatta per 100 sysselsatta).....	4
--	---

## *Figurer*

### **Figurbilagor**

Figurbilaga 1. Den ekonomiska försörjningskvoten 2010, preliminära uppgifter.....	12
---	----

# Tabellbilagor

**Tabellbilaga 1. Försörjningskvot år 2000, 2010 (\*preliminära uppgifter) och förändring av försörjningskvoten 2000–2010 (antal icke-sysselsatta per 100 sysselsatta)**

Bostadskommun	Uppgifter		
	Försörjningskvot 2000	Försörjningskvot 2010*	Förändring av antalet icke-sysselsatta per 100 sysselsatta
Hela landet	135,0	131,3	-3,7
Akaa	149,1	140,5	-8,6
Alajärvi	184,0	172,6	-11,4
Alavieska	176,8	165,6	-11,2
Alavus	166,0	157,8	-8,2
Asikkala	142,7	154,7	12,0
Askola	114,7	111,4	-3,3
Aura	117,0	113,5	-3,5
Birkala	120,1	115,5	-4,6
Björneborg	160,2	147,9	-12,3
Borgnäs	123,4	114,8	-8,6
Borgå	114,1	116,6	2,5
Brahestad	140,1	153,7	13,6
Brändö	117,8	118,8	1,0
Bötom	180,7	152,2	-28,5
Eckerö	112,3	119,3	7,0
Enare	167,1	144,3	-22,8
Enonkoski	213,4	185,8	-27,6
Enontekis	194,6	163,9	-30,7
Esbo	95,0	101,8	6,8
Etseri	161,8	164,7	2,9
Eura	142,0	141,2	-0,8
Euraåminne	141,0	133,7	-7,3
Evijärvi	163,9	148,4	-15,5
Finström	99,2	103,1	3,9
Forssa	141,0	155,7	14,7
Fredrikshamn	144,8	158,0	13,2
Föglö	115,6	116,4	0,8
Geta	120,3	119,9	-0,4
Grankulla	121,6	135,8	14,2
Gustavs	150,1	144,8	-5,3
Haapajärvi	183,3	169,1	-14,2
Haapavesi	184,6	159,1	-25,5
Halsua	186,5	159,4	-27,1
Hammarland	96,1	104,6	8,5
Hangö	119,1	144,2	25,1
Hankasalmi	196,6	181,0	-15,6
Harjavalta	145,8	154,8	9,0
Hartola	176,0	171,4	-4,6
Hattula	132,8	121,0	-11,8
Haukipudas	147,8	150,8	3,0
Hausjärvi	130,7	119,1	-11,6

Bostadskommun	Uppgifter		
	Försörjningskvot 2000	Försörjningskvot 2010*	Förändring av antalet icke-sysselsatta per 100 sysselsatta
Heinola	143,7	166,4	22,7
Heinävesi	194,0	197,7	3,7
Helsingfors	101,3	102,7	1,4
Hirvensalmi	213,6	189,3	-24,3
Hollola	122,4	132,3	9,9
Honkajoki	173,0	136,2	-36,8
Huittinen	144,4	140,8	-3,6
Humppila	143,0	138,2	-4,8
Hyrnsalmi	242,8	219,6	-23,2
Hyvinge	119,2	118,4	-0,8
Hämeenkoski	156,3	142,0	-14,3
Högfors	126,5	128,9	2,4
Idensalmi	166,3	146,8	-19,5
Ii	193,0	180,1	-12,9
Iitti	157,0	148,3	-8,7
Ikalis	150,0	151,5	1,5
Ilmajoki	154,9	132,1	-22,8
Ilomants	225,4	201,1	-24,3
Imatra	155,1	168,9	13,8
Ingå	126,7	115,0	-11,7
Jakobstad	140,0	144,5	4,5
Jalasjärvi	166,7	149,6	-17,1
Janakkala	135,8	131,4	-4,4
Jockis	131,1	133,8	2,7
Joensuu	162,8	150,3	-12,5
Jomala	94,8	94,7	-0,1
Jorois	166,2	166,1	-0,1
Joutsa	186,4	186,1	-0,3
Juankoski	172,1	175,4	3,3
Juuka	211,4	201,5	-9,9
Juupajoki	168,2	153,2	-15,0
Juva	162,9	154,5	-8,4
Jyväskylä	139,2	131,3	-7,9
Jämijärvi	178,1	158,0	-20,1
Jämsä	156,7	163,4	6,7
Kaavi	229,5	216,2	-13,3
Kajana	162,9	151,3	-11,6
Kalajoki	154,2	147,4	-6,8
Kangasala	125,4	124,2	-1,2
Kangasniemi	210,9	183,6	-27,3
Kankaanpää	156,4	142,7	-13,7
Kannonkoski	226,0	205,6	-20,4
Kannus	150,3	142,8	-7,5
Karislojo	145,0	142,4	-2,6
Karleby	153,3	137,6	-15,7
Karlö	154,9	192,7	37,8

Bostadskommun	Uppgifter		
	Försörjningskvot 2000	Försörjningskvot 2010*	Förändring av antalet icke-sysselsatta per 100 sysselsatta
Karstula	181,2	179,1	-2,1
Karvia	175,2	164,8	-10,4
Kaskö	120,6	157,9	37,3
Kauhajoki	162,9	148,5	-14,4
Kauhava	148,6	145,0	-3,6
Kaustby	145,6	117,9	-27,7
Keitele	174,4	173,9	-0,5
Kemi	188,8	180,4	-8,4
Kemijärvi	182,4	205,8	23,4
Keminmaa	162,0	145,4	-16,6
Kempele	124,9	132,4	7,5
Kerimäki	179,4	169,0	-10,4
Kervo	92,7	103,1	10,4
Kesälahti	210,0	192,0	-18,0
Keuruu	165,5	169,4	3,9
Kihniö	177,1	162,5	-14,6
Kiikoinen	197,1	151,3	-45,8
Kiiminki	130,7	143,8	13,1
Kimitoön	148,3	145,8	-2,5
Kinnula	216,9	179,7	-37,2
Kitee	166,0	174,1	8,1
Kittilä	169,6	120,4	-49,2
Kiuruvesi	206,7	186,1	-20,6
Kivijärvi	256,2	247,1	-9,1
Kjulo	143,1	136,3	-6,8
Kolari	195,8	146,6	-49,2
Konnevesi	172,9	170,3	-2,6
Kontiolahti	142,1	130,3	-11,8
Korsholm	118,3	106,8	-11,5
Korsnäs	136,2	125,1	-11,1
Koski TI	143,6	149,1	5,5
Kotka	157,3	158,5	1,2
Kouvola	148,5	147,5	-1,0
Kristinestad	149,6	147,9	-1,7
Kronoby	142,5	127,6	-14,9
Kuhmo	213,2	195,6	-17,6
Kuhmoinen	208,4	206,6	-1,8
Kumlinge	136,8	136,4	-0,4
Kumo	157,5	154,3	-3,2
Kuopio	150,4	134,0	-16,4
Kuortane	155,4	156,0	0,6
Kurikka	152,8	148,9	-3,9
Kuusamo	185,3	161,6	-23,7
Kyrkslätt	99,3	107,1	7,8
Kyyjärvi	171,7	169,8	-1,9
Kärkölä	134,1	133,4	-0,7

Bostadskommun	Uppgifter		
	Försörjningskvot 2000	Försörjningskvot 2010*	Förändring av antalet icke-sysselsatta per 100 sysselsatta
Kärsämäki	185,1	188,6	3,5
Kökar	133,1	142,1	9,0
Lahtis	143,1	143,1	0,0
Laihela	136,6	123,1	-13,5
Laitila	130,8	131,4	0,6
Lapinlahti	190,8	170,8	-20,0
Lappajärvi	183,5	164,2	-19,3
Lappo	154,8	139,0	-15,8
Lappträsk	163,2	140,3	-22,9
Larsmo	167,5	143,5	-24,0
Laukaa	148,9	139,2	-9,7
Lavia	192,2	174,7	-17,5
Lemi	149,2	137,3	-11,9
Lemland	103,5	109,2	5,7
Lempäälä	127,7	123,0	-4,7
Leppävirta	184,3	167,4	-16,9
Lestijärvi	184,2	168,2	-16,0
Lieksa	205,4	203,4	-2,0
Lillkyro	131,1	130,4	-0,7
Limmingo	161,0	158,6	-2,4
Liperi	168,3	143,9	-24,4
Loimaa	149,5	144,3	-5,2
Lojo	110,5	120,5	10,0
Loppi	139,7	131,1	-8,6
Lovisa	139,0	135,6	-3,4
Luhanka	201,9	227,2	25,3
Lumijoki	174,6	170,9	-3,7
Lumparland	104,9	121,3	16,4
Lundo	111,3	118,5	7,2
Luumäki	169,4	158,0	-11,4
Luvia	136,0	139,9	3,9
Maaninka	197,6	153,7	-43,9
Malax	138,9	122,5	-16,4
Mariehamn	96,6	103,5	6,9
Marttila	134,9	130,3	-4,6
Masku	105,4	111,5	6,1
Merijärvi	200,4	191,7	-8,7
Miehikkälä	174,0	185,2	11,2
Muhos	158,7	164,5	5,8
Multia	217,6	193,9	-23,7
Muonio	157,6	144,0	-13,6
Muurame	129,7	122,2	-7,5
Mynämäki	130,0	130,9	0,9
Mäntsälä	120,6	115,9	-4,7
Mänttä-Vilppula	156,6	165,7	9,1
Mäntyharju	172,1	167,1	-5,0

Bostadskommun	Uppgifter		
	Försörjningskvot 2000	Försörjningskvot 2010*	Förändring av antalet icke-sysselsatta per 100 sysselsatta
Mörskom	146,5	144,3	-2,2
Nakkila	154,1	153,4	-0,7
Nastola	132,2	131,9	-0,3
Nilsinä	193,3	165,9	-27,4
Nivala	174,0	168,6	-5,4
Nokia	129,4	132,2	2,8
Nousis	121,5	117,6	-3,9
Nummi-Pusula	136,9	133,2	-3,7
Nurmes	218,6	190,7	-27,9
Nurmijärvi	105,9	108,8	2,9
Nykarleby	133,7	122,4	-11,3
Nyslott	174,8	167,1	-7,7
Nystad	129,4	145,0	15,6
Nådendal	118,0	123,4	5,4
Närpes	132,9	121,4	-11,5
Orimattila	140,5	140,8	0,3
Oripää	144,0	142,1	-1,9
Orivesi	165,4	159,2	-6,2
Oulainen	159,6	172,0	12,4
Oulunsalo	141,1	139,3	-1,8
Outokumpu	206,0	193,2	-12,8
Padasjoki	169,4	187,4	18,0
Paltamo	216,8	165,8	-51,0
Parikkala	198,1	187,1	-11,0
Parkano	154,0	164,0	10,0
Pedersöre	140,4	124,8	-15,6
Pelkosenniemi	218,7	189,7	-29,0
Pello	216,1	208,3	-7,8
Pemar	110,8	116,5	5,7
Perho	203,9	182,9	-21,0
Pertunmaa	184,3	173,1	-11,2
Petäjävesi	177,3	154,6	-22,7
Pieksämäki	183,4	160,5	-22,9
Pielavesi	222,0	209,2	-12,8
Pihtipudas	187,4	189,2	1,8
Polvijärvi	208,5	183,8	-24,7
Posio	197,1	193,0	-4,1
Pudasjärvi	219,7	215,1	-4,6
Pukkila	129,0	126,7	-2,3
Punkaharju	163,4	162,0	-1,4
Punkalaidun	168,9	172,5	3,6
Puolanka	214,2	223,1	8,9
Puumala	204,4	177,4	-27,0
Pyhäjoki	169,7	165,5	-4,2
Pyhäjärvi	202,7	200,2	-2,5
Pyhäntä	186,1	161,3	-24,8



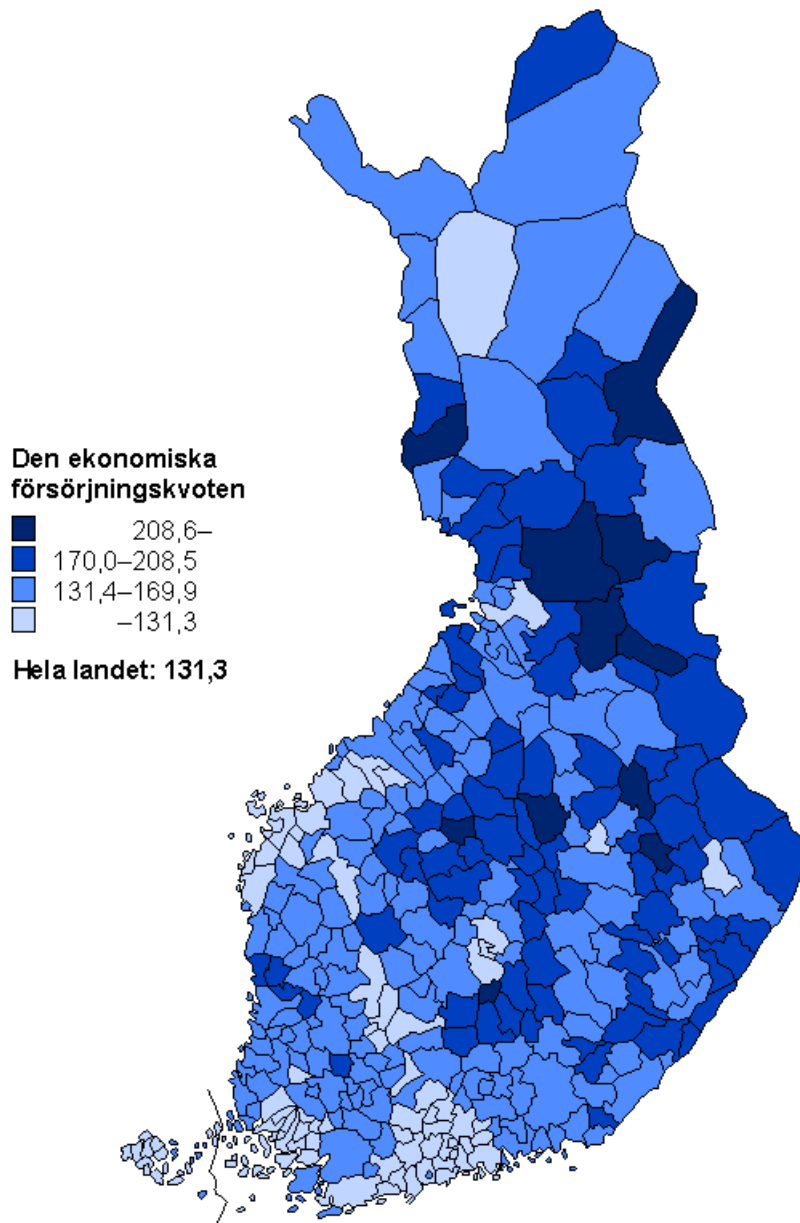
Bostadskommun	Uppgifter		
	Försörjningskvot 2000	Försörjningskvot 2010*	Förändring av antalet icke-sysselsatta per 100 sysselsatta
Pyhäranta	138,2	132,2	-6,0
Pyttis	145,9	141,0	-4,9
Påmark	191,3	181,5	-9,8
Pälkäne	152,0	150,0	-2,0
Pöytyä	143,8	136,4	-7,4
Rantasalmi	186,5	179,4	-7,1
Ranua	241,8	208,2	-33,6
Raseborg	136,5	130,9	-5,6
Raumo	142,8	133,0	-9,8
Rautalampi	213,6	195,0	-18,6
Rautavaara	252,7	224,4	-28,3
Rautjärvi	174,9	190,6	15,7
Reisjärvi	180,5	164,7	-15,8
Reso	116,1	126,4	10,3
Riihimäki	130,9	123,3	-7,6
Ristiina	166,8	162,9	-3,9
Ristijärvi	228,9	188,2	-40,7
Rovaniemi	164,8	140,6	-24,2
Ruokolahti	161,0	173,2	12,2
Ruovesi	169,3	168,6	-0,7
Rusko	113,6	112,7	-0,9
Rääkkylä	221,4	203,7	-17,7
S:t Karins	113,4	118,0	4,6
S:t Michel	152,0	138,0	-14,0
Saarijärvi	188,5	178,0	-10,5
Sagu	135,8	125,7	-10,1
Salla	245,8	216,7	-29,1
Salo	120,2	139,3	19,1
Saltvik	110,1	107,1	-3,0
Sastamala	156,5	149,4	-7,1
Sastmola	184,0	187,8	3,8
Savitaipale	184,2	177,9	-6,3
Savukoski	213,9	167,3	-46,6
Seinäjoki	130,5	122,0	-8,5
Sibbo	109,2	110,0	0,8
Sievi	174,1	177,6	3,5
Siikainen	176,6	191,2	14,6
Siikajoki	183,1	171,6	-11,5
Siikalatva	186,5	166,0	-20,5
Siilinjärvi	138,9	126,1	-12,8
Simo	188,9	187,2	-1,7
Sjundeå	106,2	109,4	3,2
Sodankylä	190,4	152,1	-38,3
Soini	201,0	192,7	-8,3
Somero	145,4	157,2	11,8
Sonkajärvi	210,8	186,7	-24,1

Bostadskommun	Uppgifter		
	Försörjningskvot 2000	Försörjningskvot 2010*	Förändring av antalet icke-sysselsatta per 100 sysselsatta
Sotkamo	178,1	153,0	-25,1
Sottunga	118,6	116,4	-2,2
Storkyro	148,8	139,9	-8,9
Storå	192,2	166,7	-25,5
Sulkava	201,8	186,1	-15,7
Sund	99,0	101,8	2,8
Suomenniemi	198,2	194,5	-3,7
Suomussalmi	224,2	192,7	-31,5
Suonenjoki	197,2	170,8	-26,4
Sysmä	192,0	188,7	-3,3
Säkylä	127,8	123,4	-4,4
Taipalsaari	137,4	136,7	-0,7
Taivalkoski	241,6	209,0	-32,6
Tammela	141,8	137,5	-4,3
Tammerfors	127,7	126,3	-1,4
Tarvasjoki	135,1	129,1	-6,0
Tavastehus	146,1	132,6	-13,5
Tavastkyro	146,9	141,0	-5,9
Tervo	220,6	181,1	-39,5
Tervola	220,6	198,7	-21,9
Tohmajärvi	208,1	184,1	-24,0
Toholampi	153,5	152,7	-0,8
Toivakka	187,0	161,1	-25,9
Torneå	163,2	156,1	-7,1
Träskända	101,3	101,2	-0,1
Tusby	101,4	105,4	4,0
Tuusniemi	229,3	191,6	-37,7
Tyrnävä	171,6	167,4	-4,2
Tövsala	156,8	144,6	-12,2
Töysä	166,4	155,2	-11,2
Uleåborg	130,6	131,1	0,5
Ulvsby	139,7	138,8	-0,9
Urkala	163,4	164,4	1,0
Utajärvi	193,2	196,8	3,6
Utsjoki	163,0	188,2	25,2
Uurainen	169,6	152,9	-16,7
Vaala	216,2	207,5	-8,7
Valkeakoski	138,4	150,8	12,4
Valtimo	227,0	198,7	-28,3
Vanda	93,5	101,1	7,6
Varkaus	166,5	177,9	11,4
Vasa	129,6	119,6	-10,0
Vehmaa	151,6	142,2	-9,4
Vesanto	214,9	200,6	-14,3
Vesilahti	152,3	136,0	-16,3
Vetil	168,8	144,3	-24,5

Bostadskommun	Uppgifter		
	Försörjningskvot 2000	Försörjningskvot 2010*	Förändring av antalet icke-sysselsatta per 100 sysselsatta
Vichtis	104,3	109,8	5,5
Vieremä	181,2	149,8	-31,4
Vihanti	196,4	188,4	-8,0
Viitasaari	189,6	178,2	-11,4
Villmanstrand	147,2	141,6	-5,6
Vimpeli	171,4	158,5	-12,9
Viridis	174,0	171,9	-2,1
Virolahti	156,7	158,5	1,8
Vårdö	129,8	141,7	11,9
Västaboland	130,7	128,9	-1,8
Vörå	146,6	121,1	-25,5
Yli-li	226,9	200,3	-26,6
Ylivieska	150,2	140,5	-9,7
Ylöjärvi	124,5	126,2	1,7
Ypäjä	147,1	137,9	-9,2
Åbo	134,4	131,3	-3,1
Äänekoski	154,6	163,6	9,0
Östermark	166,8	161,6	-5,2
Övertorneå	205,0	218,4	13,4

## Figurbilagor

Figurbilaga 1. Den ekonomiska försörjningskvoten 2010, preliminära uppgifter



Regionindelning 1.1.2011 – 336 kommuner

## Förfrågningar

Jaana Huhta (09) 1734 2632

Ansvarig statistikdirektör:

Jari Tarkoma

tyosakaynti@stat.fi

www.stat.fi

Källa: Sysselsättningsstatistik 2010, Statistikcentralen