

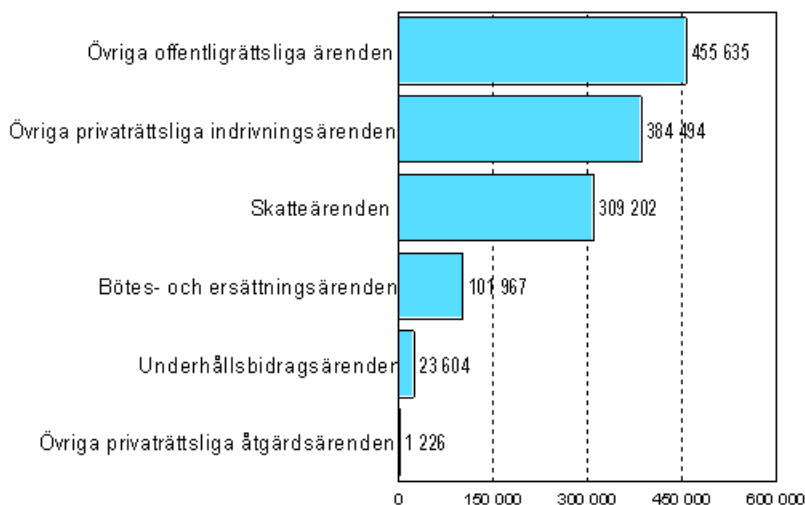
# Utsökningsärenden

2008

## Nästan 233 000 utsökningsgäldenärer i slutet av år 2008

I slutet av år 2008 hade nästan 233 000 utsökningsgäldenärer anhängiga utsökningsärenden. Det totala saldot av deras utsökningskulder exklusive löpande räntor och utsökningsavgifter uppgick till något över 3,9 miljarder euro. Antalet anhängiga utsökningsärenden uppgick till omkring 1,3 miljoner. Den största gruppen ärenden var övriga offentligrättsliga ärenden, övriga privaträttsliga indrivningsärenden och skatteärenden. De ovan nämnda utsökningsärendena omfattade mer än 90 procent av alla anhängiggjorda utsökningsärenden.

### Vireillä olevat ulosottoasiat vuoden 2008 lopussa, kpl



### Andelen utsökningsgäldenärer i slutet av år 2008

Slag av gäldenär	Gäldenärer, antal	Totalsaldo av utsökningskulder, 1000 euro <sup>1</sup>
Fysiska personer (som tillhör den inhemska befolkningen)	205 031	3 398 299
Fysiska personer (som inte tillhör den inhemska befolkningen)	8 738	205 079
Juridiska personer	18 901	320 491
<b>Totalt</b>	<b>232 670</b>	<b>3 923 869</b>

1) exkl. löpande räntor och utsökningsavgifter

Statistiken över utsökningsärenden grundar sig på uppgifter som erhålls ur justitieministeriets ärendehanteringssystem. Vid Statistikcentralen har materialet kompletterats med socio-ekonomiska bakgrundsuppgifter.

## *Innehåll*

Över 205 000 utsökningsgäldenärer inom den inhemska befolkningen i slutet av år 2008.....	3
-------------------------------------------------------------------------------------------	---

## Över 205 000 utsökningsgäldenärer inom den inhemska befolkningen i slutet av år 2008

I slutet av år 2008 hade 232 670 utsökningsgäldenärer anhängiga utsökningsärenden. Andelen fysiska personer var 92 procent. Av de fysiska personerna hörde 205 031 (96 %) till den befolkning som är fast bosatt i Finland.

Gäldenärerna inom den fast bosatta befolkningen i Finland hade i medeltal 6 anhängiga utsökningsärenden per gäldenär. I medeltal var utsökningskulden per person 16 575 euro, då medianskulden var 1 700 euro. Av gäldenärerna var 66 procent män och 34 procent kvinnor. Männens utsökningskulden per person var mer än dubbelt större än kvinnornas.

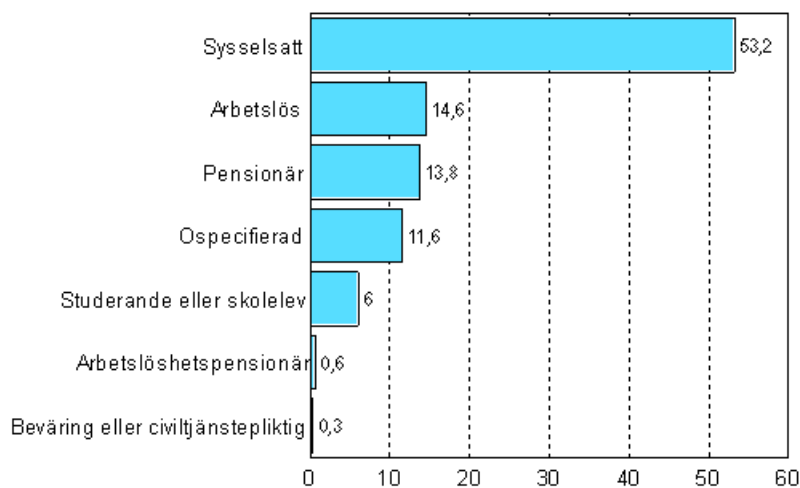
### Utsökningsgäldenärer inom den inhemska befolkningen efter kön i slutet av år 2008

Kön	Antalet gäldenärer	Utsökningsskuldernas totalsaldo, 1000 euro <sup>1</sup>	Utsökningsärenden, antal	Utsökningskulden per person, euro	Utsökningsärenden per person, antal
Man	135 886	2 757 665	787 314	20 294	6
Kvinna	69 145	640 634	368 965	9 265	5
<b>Totalt</b>	<b>205 031</b>	<b>3 398 299</b>	<b>1 156 279</b>	<b>16 575</b>	<b>6</b>

1) exkl. löpande räntor och utsökningsavgifter

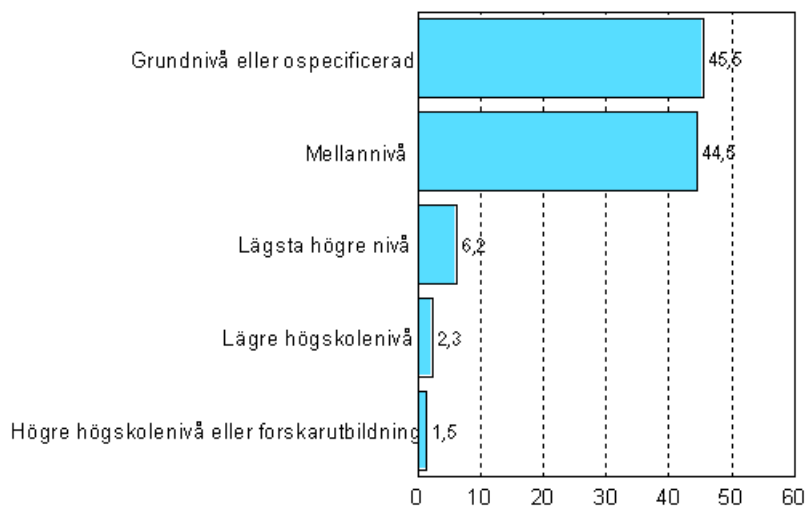
Av gäldenärerna var andelen sysselsatta 53 procent, arbetslösa något under 15 procent och pensionärer 14 procent. Bland utsökningsgäldenärerna var andelen arbetslösa klart större än bland hela befolkningen i genomsnitt (4,7 %). Andelen pensionärer av utsökningsgäldenärerna var mindre än man kunde förvänta sig på basis av deras andel av befolkningen (22,7 %).

### Andelen utsökningsgäldenärer inom den inhemska befolkningen efter huvudsaklig verksamhet år 2008, %



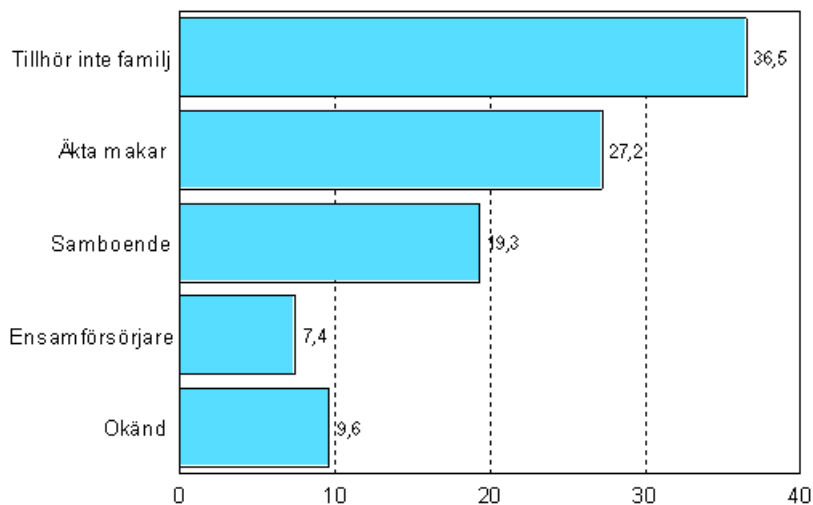
Av utsökningsgäldenärerna hade 45,5 procent avlagt examen på högst grundnivå, 44,5 procent på mellannivå och 10 procent på högre nivå. Av hela befolkningen hade 35,2 procent avlagt examen på grundnivå, 38,5 procent på mellannivå och 26,3 procent på högre nivå. Av utsökningsgäldenärerna hade 54,5 procent högre utbildning än grundnivå, då 64,8 procent av hela befolkningen hade någon utbildning efter grundnivån.

### Andelen utsökningsgäldenärer inom den inhemska befolkningen efter utbildningsnivå år 2008, %

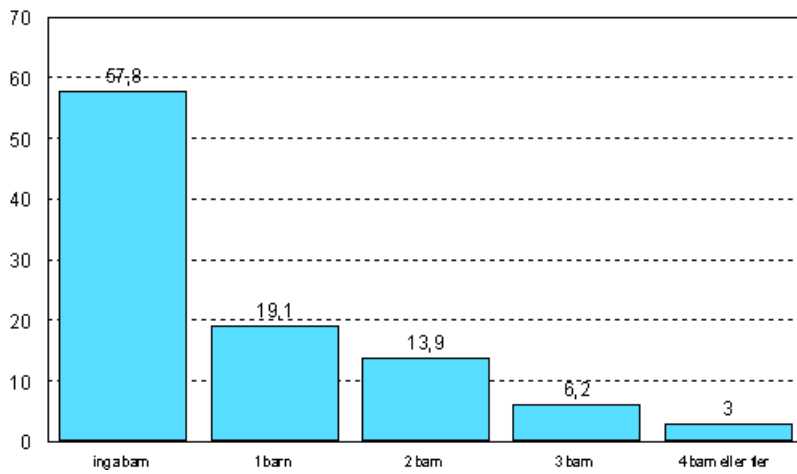


Drygt 47 procent av utsökningsgäldenärerna levde i ett parförhållande, drygt 7 procent i ensamförsörjarhushåll och nästan 37 procent var ensamboende. Andelen utsökningsgäldenärer som levde i ett parförhållande var klart mindre än andelen inom hela befolkningen (67,9 %). På motsvarande sätt var andelen ensamboende utsökningsgäldenärer klart större än andelen ensamboende inom hela befolkningen (23,7 %). Mer än 40 procent av gäldenärerna hade minderåriga barn.

### Andelen utsökningsgäldenärer inom den inhemska befolkningen efter familjetyp år 2008, %

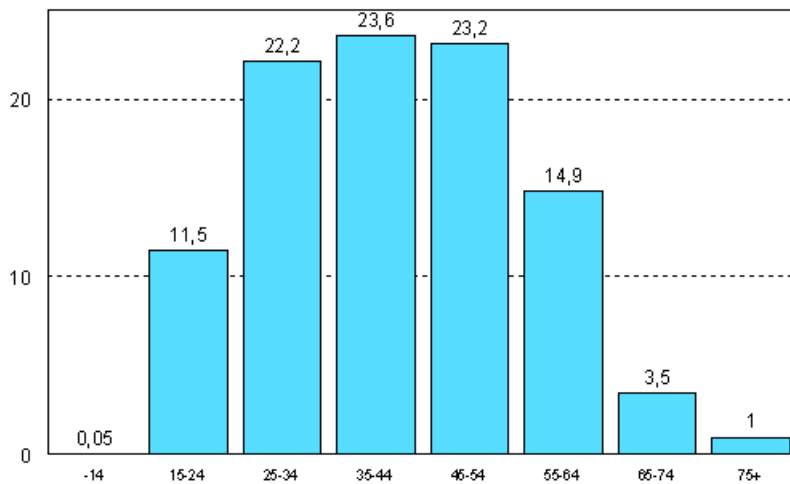


### Antalet minderåriga barn till utsökningsgäldenärer inom den inhemska befolkningen år 2008, %



Gäldenärernas medelålder var 42 år och av dem hörde nästan hälften till åldersklasserna 35–44 och 45–54 år. De största utsökningsskulderna i euro fanns i åldersklassen 55–64 år. Totalt uppgick utsökningsskulderna i denna åldersklass till över 1,1 miljarder euro och utgjorde nästan en tredjedel av alla utsökningsskulder.

### Utsökningsgäldenärer inom den inhemska befolkningen efter åldersklass i slutet av år 2008



---

Suomen virallinen tilasto  
Finlands officiella statistik  
Official Statistics of Finland

Rättsväsende 2009

*Förfrågningar*

Pekka Hänninen (09) 1734 2606  
Ansvarig statistikdirektör:  
Jari Tarkoma