

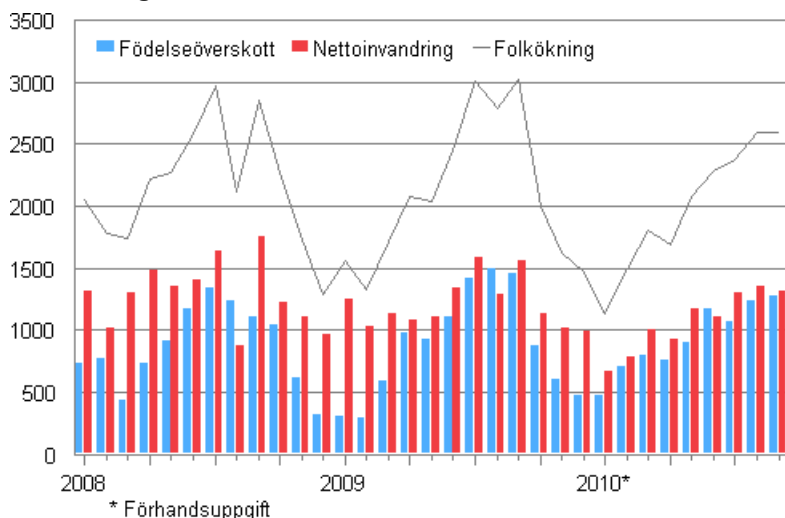
Förhandsuppgifter om befolkningen

2010, september

Den preliminära folkmängden i Finland 5 369 500 i slutet av september

Enligt Statistikcentralens preliminära uppgifter var Finlands folkmängd 5 369 500 i slutet av september. Folkmängden i Finland ökade under januari-september med 18 050 personer. Folkökningen var 1 900 personer färre än under motsvarande period året innan. Den största orsaken till befolkningsökningen var att invandringen översteg utvandringen med 9 650 personer.

Folkökningen månadsvis 2008–2010*



Fram till slutet av september år 2010 föddes 46 200 barn, dvs. 350 fler än under januari-september förra året. Antalet döda var 37 800, dvs. 500 personer fler än under januari-september 2009. Enligt de preliminära uppgifterna flyttade under januari-september 18 700 personer till Finland från utlandet, medan 9 050 personer flyttade från Finland. Invandringen minskade med 2 200 personer och utvandringen med 450 personer.

Fram till slutet av september uppgick antalet omflyttningar mellan kommuner till totalt 209 150. Omflyttningarna ökade med 3 750 flyttningar från året innan enligt kommunindelningen 1.1.2010.

Innehåll

Tabeller

Tabellbilagor

Tabellbilaga 1. Förhandsuppgifter om befolkningsförändringar efter händelsemånad 2010.....	3
Tabellbilaga 2. De slutliga uppgifterna om befolkningsförändringarna 2005–2009 samt förhandsuppgifterna 2010.	3
Tabellbilaga 3. Jämförelsen mellan förhandsuppgifterna om befolkningsförändringarna åren 2009–2010.....	3

Figurer

Figurbilagor

Figurbilaga 1. Levande födda kvartalsvis 1990–2009 samt förhandsuppgifter 2010.....	5
Figurbilaga 2. Döda kvartalsvis 1990–2009 samt förhandsuppgifter 2010.....	5
Figurbilaga 3. Omflyttning mellan kommuner kvartalsvis 1990–2009 samt förhandsuppgifter 2010.....	6
Figurbilaga 4. Invandring kvartalsvis 1990–2009 samt förhandsuppgifter 2010.....	6
Figurbilaga 5. Utvandring kvartalsvis 1990–2009 samt förhandsuppgifter 2010.....	6

Tabellbilagor

Tabellbilaga 1. Förhandsuppgifter om befolkningsförändringar efter händelsemånad 2010

Månad	Levande födda	Döda	Födelseöverskott	Omflyttning mellan kommuner	Invandring	Utvandring	Nettoinvandring	Folkökning	Folkmängd
Totalt	46 207	37 790	8 417	209 145	18 714	9 058	9 656	18 073	5 369 500
Januari	5 010	4 537	473	18 266	1 693	1 027	666	1 139	5 352 566
Februari	4 742	4 034	708	15 293	1 587	795	792	1 500	5 354 066
Mars	5 307	4 505	802	17 100	1 843	834	1 009	1 811	5 355 877
April	4 961	4 196	765	17 910	1 604	672	932	1 697	5 357 574
Maj	5 101	4 198	903	23 393	1 928	756	1 172	2 075	5 359 649
Juni	5 107	3 930	1 177	26 479	2 105	994	1 111	2 288	5 361 937
Juli	5 442	4 374	1 068	23 935	2 282	974	1 308	2 376	5 364 313
Augusti	5 270	4 031	1 239	38 578	3 059	1 708	1 351	2 590	5 366 903
September	5 267	3 985	1 282	28 191	2 613	1 298	1 315	2 597	5 369 500

Tabellbilaga 2. De slutliga uppgifterna om befolkningsförändringarna 2005–2009 samt förhandsuppgifterna 2010

Kvartal och år	Levande födda	Döda	Födelseöverskott	Omflyttning mellan kommuner ¹⁾	Invandring	Utvandring	Nettoinvandring	Hela förändringen ²⁾	Äktenskap	Skilsmässor
I - III 2010*	46 207	37 790	8 417	209 145	18 714	9 058	9 656	18 073	23 993	10 379
I - III 2009	45 858	37 272	8 586	205 403	20 928	9 518	11 410	19 996	25 008	10 216
I-III 2010* - I-III 2009	349	518	-169	3 742	-2 214	-460	-1 754	-1 923	-1 015	163
I 2009	14 792	13 610	1 182	50 825	6 304	2 878	3 426	4 608	4 615	3 449
II 2009	15 286	12 259	3 027	65 296	6 267	2 727	3 540	6 567	7 249	3 314
III 2009	15 780	11 403	4 377	89 282	8 357	3 913	4 444	8 821	13 144	3 453
IV 2009	14 572	12 611	1 961	58 741	5 771	2 633	3 138	5 117	4 828	3 311
I 2008	14 956	13 015	1 941	54 600	6 557	2 922	3 635	5 576	4 756	3 411
II 2008	14 995	12 170	2 825	71 208	7 056	2 809	4 247	7 072	7 251	3 336
III 2008	15 412	11 731	3 681	89 830	9 397	5 130	4 267	7 948	14 124	3 510
IV 2008	14 167	12 178	1 989	53 394	6 104	2 796	3 308	5 234	4 883	3 214
I-IV 2009	60 430	49 883	10 547	264 144	26 699	12 151	14 548	25 113	29 836	13 527
I-IV 2008	59 530	49 094	10 436	269 032	29 114	13 657	15 457	25 830	31 014	13 471
I-IV 2007	58 729	49 077	9 652	279 376	26 029	12 443	13 586	23 529	29 497	13 224
I-IV 2006	58 840	48 065	10 775	272 791	22 451	12 107	10 344	21 375	28 236	13 255
I-IV 2005	57 745	47 928	9 817	275 208	21 355	12 369	8 986	18 969	29 283	13 383
2009 - 2008	900	789	111	-4 888	-2 415	-1 506	-909	-717	-1 178	56
2008 - 2007	801	17	784	-10 344	3 085	1 214	1 871	2 301	1 517	247
2007 - 2006	-111	1 012	-1 123	6 585	3 578	336	3 242	2 154	1 261	-31
2006 - 2005	1 095	137	958	-2 417	1 096	-262	1 358	2 406	-1 047	-128

1) Omflyttningen mellan kommunerna enligt 2010 områdesindelningen.

2) Den totala förändringen inkluderar en korrigering av folkmängden i sista kvartalet 2005–2009 av de slutliga uppgifterna.

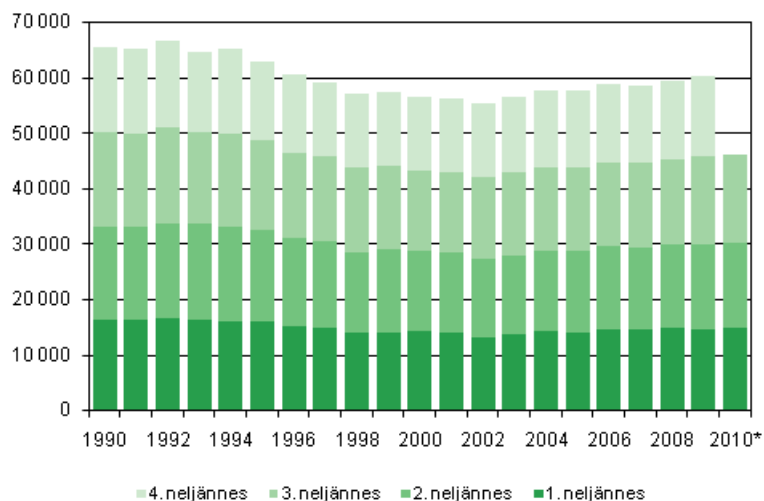
Tabellbilaga 3. Jämförelsen mellan förhandsuppgifterna om befolkningsförändringarna åren 2009–2010

Kvartal och år	Levande födda	Döda	Födelseöverskott	Omflyttning mellan kommuner ¹⁾	Invandring	Utvandring	Nettoinvandring	Hela förändringen	Äktenskap	Skilsmässor
1. kvartal 2010	15 059	13 076	1 983	50 659	5 123	2 656	2 467	4 450	4 546	3 449
2. kvartal 2010	15 169	12 324	2 845	67 782	5 637	2 422	3 215	6 060	6 882	3 424
3. kvartal 2010	15 979	12 390	3 589	90 704	7 954	3 980	3 974	7 563	12 565	3 506
I-III 2010	46 207	37 790	8 417	209 145	18 714	9 058	9 656	18 073	23 993	10 379
1. kvartal 2009	14 815	13 650	1 165	50 508	5 876	2 958	2 918	4 083	4 733	3 493
2. kvartal 2009	15 297	12 263	3 034	64 884	5 967	2 689	3 278	6 312	7 309	3 332
3. kvartal 2009	15 769	11 378	4 391	88 559	8 023	3 841	4 182	8 573	13 133	3 443
I-III 2009	45 881	37 291	8 590	203 951	19 866	9 488	10 378	18 968	25 175	10 268
I-III 2010* - I-III 2009	326	499	-173	-	-1 152	-430	-722	-895	-1 182	111

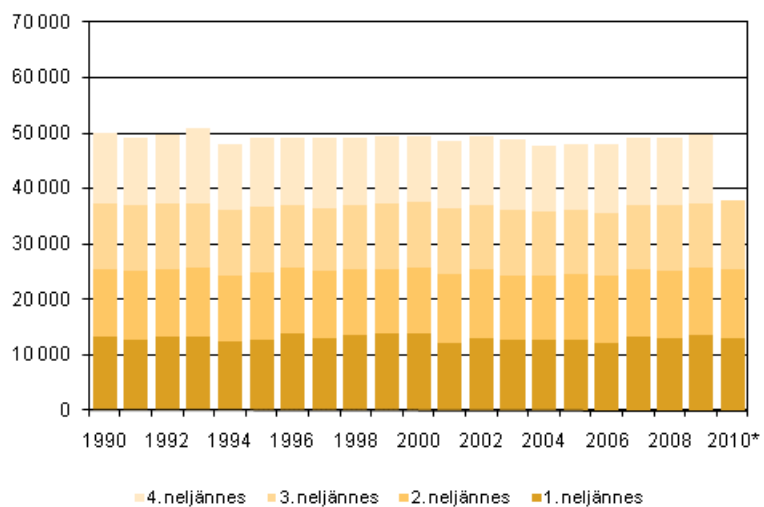
1) Statistikårets områdesindelning. Uppgifterna om omflyttningar mellan kommuner åren 2009 och 2010 är inte jämförbara på grund av ändringar i kommunindelningen.

Figurbilagor

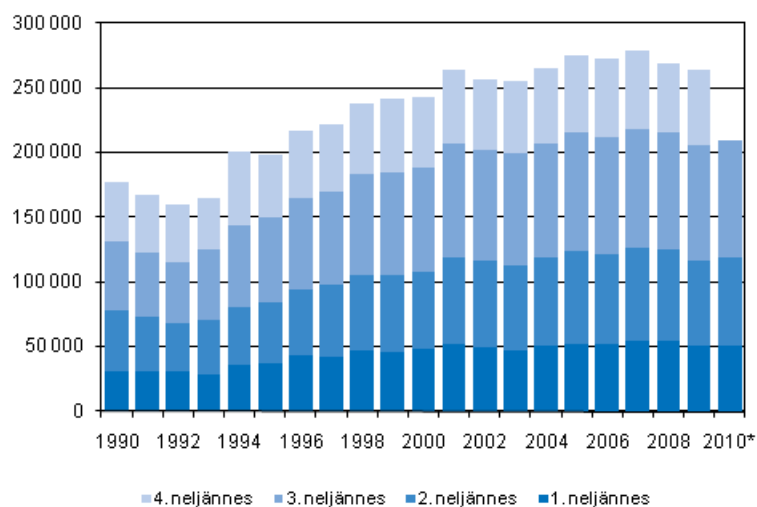
Figurbilaga 1. Levande födda kvartalsvis 1990–2009 samt förhandsuppgifter 2010



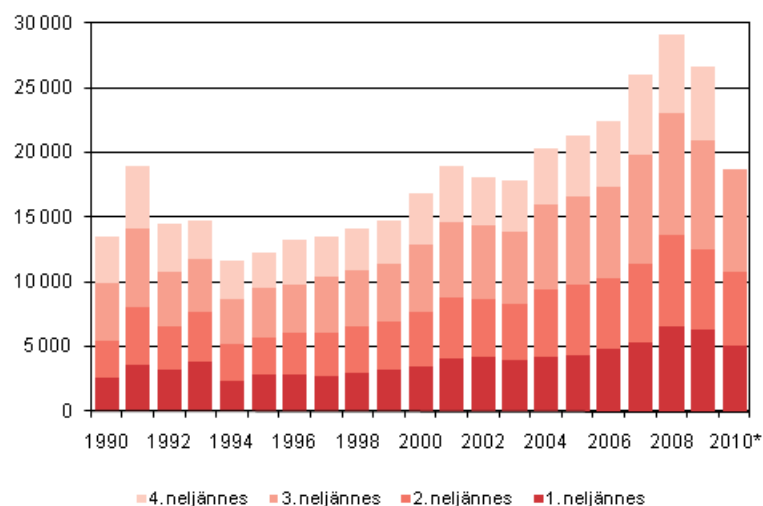
Figurbilaga 2. Döda kvartalsvis 1990–2009 samt förhandsuppgifter 2010



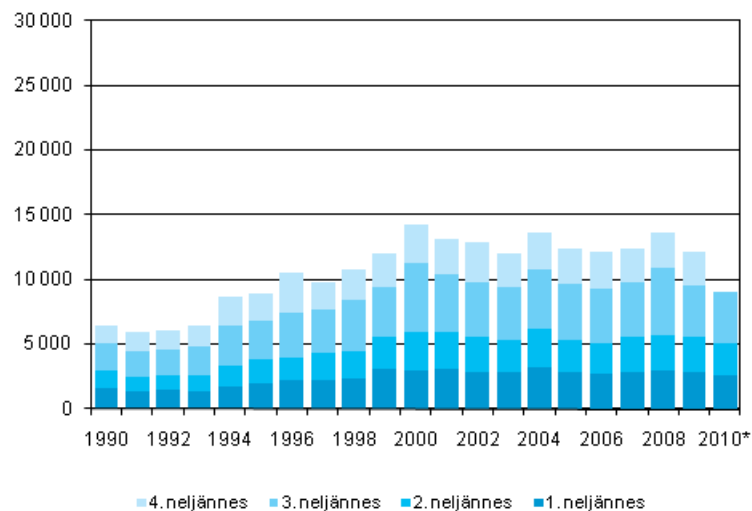
Figurbilaga 3. Omflyttning mellan kommuner kvartalsvis 1990–2009 samt förhandsuppgifter 2010



Figurbilaga 4. Invandring kvartalsvis 1990–2009 samt förhandsuppgifter 2010



Figurbilaga 5. Utvandring kvartalsvis 1990–2009 samt förhandsuppgifter 2010



Förfrågningar

Irma Pitkänen (09) 1734 3262
Ansvarig statistikdirektör:
Jari Tarkoma
vaesto.tilasto@stat.fi
www.stat.fi